

# PARIS POUR L'EMPLOI

JEU 6 & VEN 7 OCTOBRE 2022  
PLACE DE LA CONCORDE - 10/18H



DÉPOSEZ VOTRE CV SUR  
OUI-EMPLOI.FR

## GUIDE CANDIDAT

LES CLÉS POUR RÉUSSIR VOTRE RECHERCHE D'EMPLOI

Plan  
univers thématiques  
p.4

Offres d'emploi  
& formation par métier  
p.11

Annuaire  
exposants  
p.43

## 1

### JE DÉCOUVRE LES EXPOSANTS

PLAN

p.4



## 2

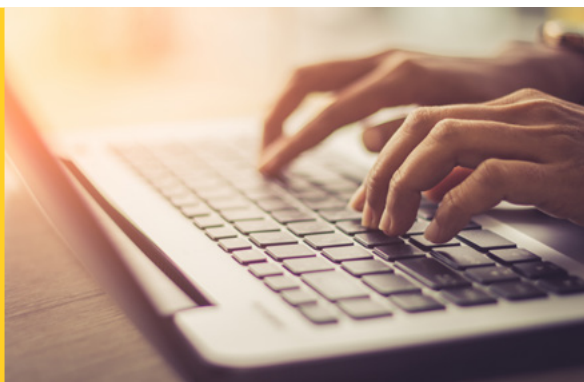
### JE TROUVE MES OFFRES D'EMPLOI OU DE FORMATION

MÉTIER

p.11

SECTEUR D'ACTIVITÉ

p.31



## 3

### JE PRÉPARE MES ENTRETIENS

CONSEILS

p.38

ANNUAIRE EXPOSANTS

p.43



## Une 20ème édition ambitieuse...

Paris pour l'emploi, unique rendez-vous emploi/formation d'ampleur nationale se décline ces jeudi 6 et vendredi 7 octobre simultanément depuis la place de la Concorde ainsi que sur la plateforme digitale accessible 24/24h : [oui-emploi.fr](http://oui-emploi.fr)

Sous ce vaste chapiteau d'un demi-hectare, se réuniront physiquement ou en ligne plusieurs centaines de représentants des ressources humaines issus de plus de 400 entreprises, administrations, collectivités territoriales, associations, fédérations professionnelles ou syndicats de salariés. Ils y proposent de très nombreuses offres d'emploi ou de formation autour de près de 350 métiers.

L'ambition des organisateurs est de permettre à chaque visiteur de poser une pierre concrète dans la construction de son parcours, que ce soit pour une rencontre avec un employeur potentiel, une meilleure connaissance du marché de l'emploi, un conseil pour affiner son projet, un contact utile...

Ce salon professionnel, soutenu notamment par la Ville de Paris, est partagé en univers thématiques. À vous de déterminer ceux qui suscitent votre intérêt : Action sociale/Santé/Services à la personne, Activités de services et de soutien, Administration/Service public, Formation, Assurance/Banque/Immobilier, Volontariat/Bénévolat/Droit des salariés, Commerce/Loisirs/Restauration, Construction/Énergie/Industrie, Mobilité en Régions, Outre-Mer ou au Canada, Numérique, Transport/Logistique.

À cela s'ajoute le salon "emploi & handicap" ainsi qu'un village aéronautique et spatial.

Le dévouement des personnels de la Ville de Paris issus des directions de l'attractivité et de l'emploi ainsi que de ceux de la voirie, des parcs et jardins, de la communication ou de la propreté est à souligner. L'Alfa, l'Apec, l'Agefiph, Cap emploi, Cci Paris, le Cidj, les Greta, les Missions locales, Nqt, Pôle emploi et la Région Île-de-France sont également à nos côtés ainsi que de nombreux partenaires mécènes (Aujourd'hui en France/Le Parisien, Thé Dammann Frères, Sirop Monin...), sans oublier l'aide précieuse de bénévoles (enseignants, lycéens, retraités...).

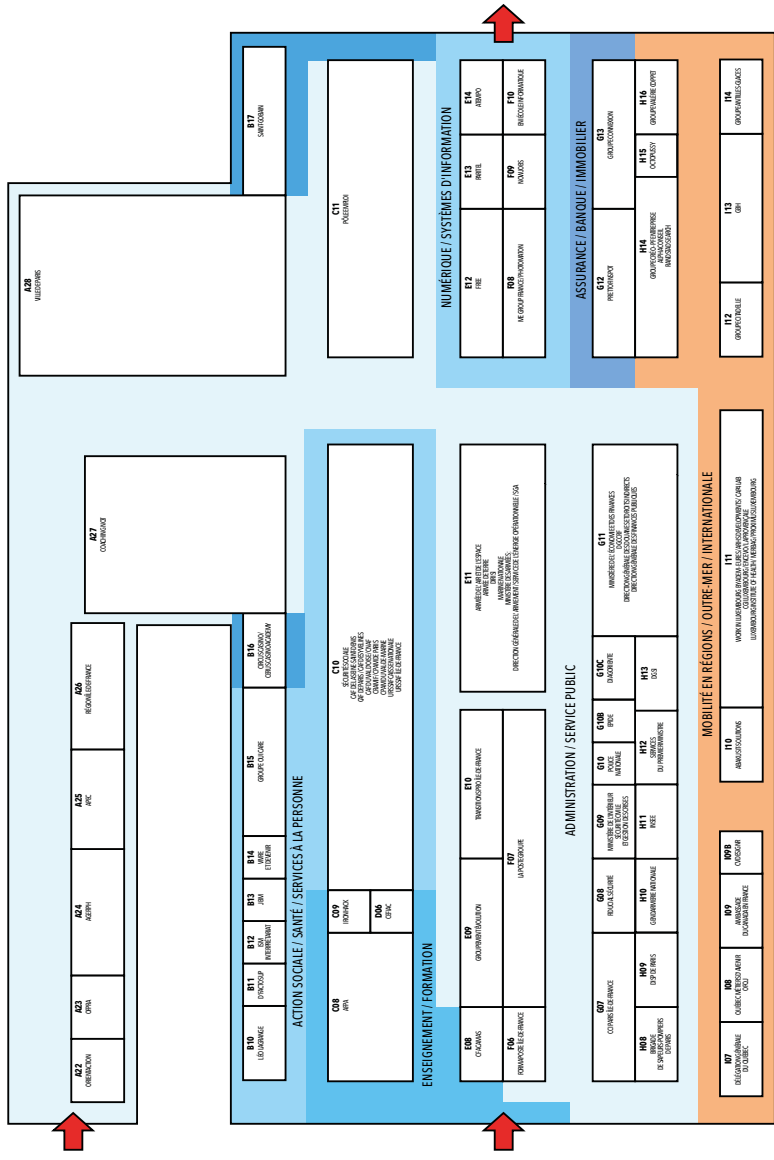
Concepteur et porteur de cet événement, l'établissement d'utilité publique Carrefours pour l'Emploi, organisateur de référence de rencontres employeur/candidat, développe depuis 30 ans sur l'ensemble du territoire des actions en faveur de l'emploi, de la formation et de la mobilité professionnelle.

Ses réalisations civiles et militaires, par la mise en oeuvre de salons, job dating, rdv RH, ont pour finalité de contribuer à la baisse du chômage tout en luttant contre toutes formes d'exclusion. Le socle de valeurs des femmes et des hommes de Carrefours pour l'Emploi est constitué d'un engagement de chaque instant, d'un esprit de services ainsi que d'un souci de l'excellence.

**Michel LEFÈVRE**

Commissaire du salon  
Directeur général de Carrefours pour l'Emploi





Je prépare mes entretiens avec + d'infos sur les exposants

Je recherche par secteur d'activité des exposants

Je trouve mes offres d'emploi/formation par métier

Je découvre les exposants Plan du salon

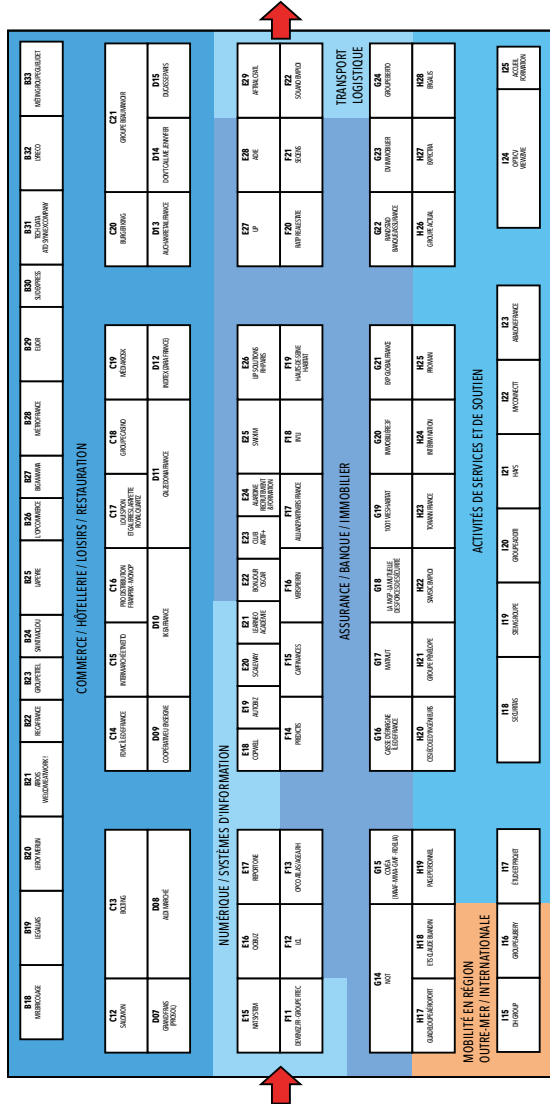
1

3

OU

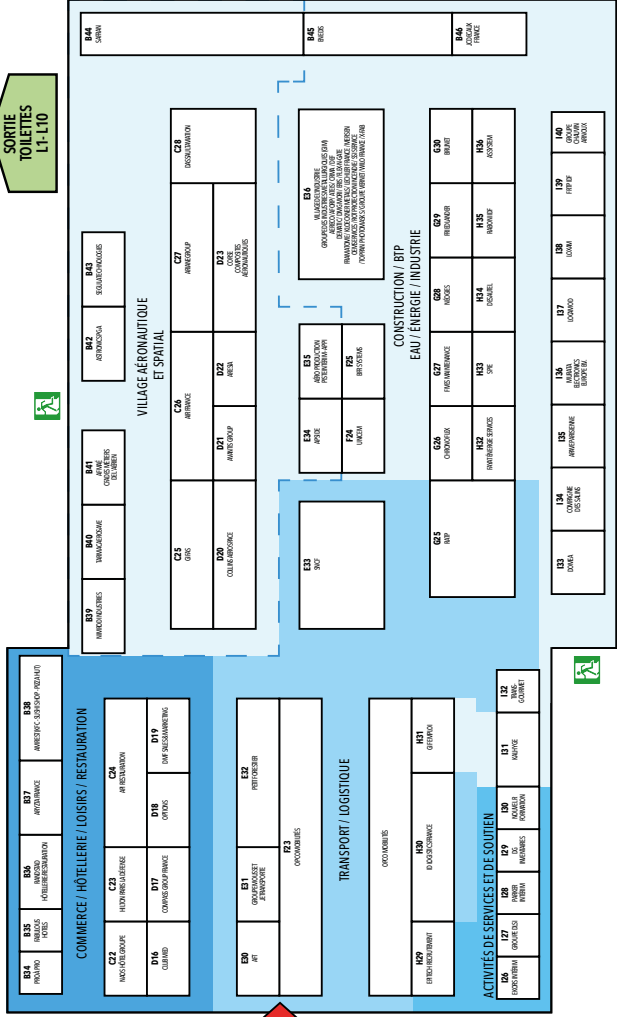
2

# Je découvre les exposants / Plan du salon



**TOILETES**

**SORTIE TOILETES L1-L10**



Je prépare mes entretiens avec + d'infos sur les exposants

Je recherche par secteur d'activité des exposants

Je trouve mes offres d'emploi/formation par métier

Je découvre les exposants Plan du salon



Carrefours pour l'Emploi présente

# carrefour emploi

bordeaux métropole

JEUDI 24 NOV. 2022  
HANGAR 14 - 10/17H



OUI-EMPLOI.FR



ENTRÉE LIBRE ET GRATUITE

SUIVEZ L'ACTU



CARREFOURS  
POUR L'EMPLOI  
ARMÉES / COLLECTIVITÉS / ENTREPRISES



Afpa





**DIPLÔMÉ.E  
MINIMUM,  
DE 30 ANS ?**

**BAC+3  
MOINS**

**nqt**

POUR L'ÉGALITÉ VERS L'EMPLOI



**# Trouve ton  
alternance**



**Décroche le  
job de tes  
rêves**



**Monte ta  
boîte**



**Rencontre les pros de ton domaine en  
t'inscrivant gratuitement sur **NQT.FR****



Ce projet est cofinancé par le  
Fonds social européen dans le  
cadre des programmes opération-  
nels nationaux « Emploi et inclu-  
sion » et « Initiative pour l'emploi  
des jeunes » 2014-2020.

## Chercheur·se·s d'emploi ou de formation, recruteur·euse·s rendez-vous sur la plateforme Paris Emploi !



Postulez ou déposez vos offres en un clic !  
Bienvenue sur [emploi.paris.fr](https://emploi.paris.fr)

🔍 254243 OFFRES D'EMPLOI À PARIS (ET 50 KM AUTOUR) 📧 Recevoir les nouvelles offres par e-mail

### FILTRES

Secteurs

Métiers

Entreprises

Date de publication

Contrats

🔒 **Exclusif** - FORMATION PARIS EMPLOIS A DOMICILE - 31/08/2022 - DÉCOUVREZ LES MÉTIERS DE LA SANTÉ FORMATION PRÉQUALIFIANTE : OBJECTIF MÉTIERS SANTÉ (OMS) AIDE À DOMICILE, AGENT.E DE SERVICE HOSPITALIER & AIDE SOIGNANT.E

Paris | [ Alternance | Social | Auxiliaire de vie

24 août 2022 - Mercredi 31 Août 2022 de 14h00 à 17h00 Un programme de 4 semaines qui vous forme aux métiers d'aide à domicile ou d'agent.e de service hospitalier. Un enseignement mêlant compétences techniques et comportementales, complété par un accompagnement ...

[Lire la suite](#)

🔒 **Exclusif** - LIVREUR CDI À VÉLO-CARGO

Saint-Denis | [ CDI | Transport | Livreur

23 août 2022 - Descriptif de poste LIVREUR Vélo-cargo à assistance électrique Mission principale du pôle : Mission d'exploitation des infrastructures et des ressources pour optimiser l'activité principale de livraison. Effectif du pôle : variable de 1 à 30 ...

[Lire la suite](#)

🔒 **Exclusif** - ASSISTANT RH EN TEMPS PARTIEL (H/F)

Paris 2ème | [ CDI | Ressources humaines | Assistant ressources humaines

23 août 2022 - est une organisation indépendante de défense et de promotion de la liberté, de l'indépendance et du pluralisme du journalisme. Son siège à Paris, ses sections et bureaux dans 13 villes à l'étranger ( dont Berlin, ...

[Lire la suite](#)

# OFFRES D'EMPLOI & FORMATION PAR MÉTIER



ACHATS • GESTION RESSOURCES  
HUMAINES SECRÉTARIAT 12

ACTION SOCIALE • SANTÉ  
SERVICES À LA PERSONNE 14

AGRICULTURE • ESPACES NATURELS  
ET ESPACES VERTS  
SOIN AUX ANIMAUX 16

ART ET FAÇONNAGE  
D'OUVRAGES D'ART 16

BANQUE • ASSURANCES  
ET IMMOBILIER 16

COMMERCE • VENTE  
GRANDE DISTRIBUTION 17

COMMUNICATION • MÉDIA  
MULTIMÉDIA • SPECTACLE 19

CONSTRUCTION • BÂTIMENT  
TRAVAUX PUBLICS 20

DÉFENSE • SÉCURITÉ • SECOURS 21

ENSEIGNEMENT 21

HÔTELLERIE - RESTAURATION  
TOURISME LOISIRS ET ANIMATION 22

INDUSTRIE 23

INSTALLATION • MAINTENANCE 26

NETTOYAGE • PROPRIÉTÉ 27

NUMÉRIQUE  
SYSTÈMES D'INFORMATION 27

ORGANISATION  
DIRECTION D'ENTREPRISE 28

TRANSPORT ET LOGISTIQUE 29

1

Je découvre les exposants  
Plan du salon

2

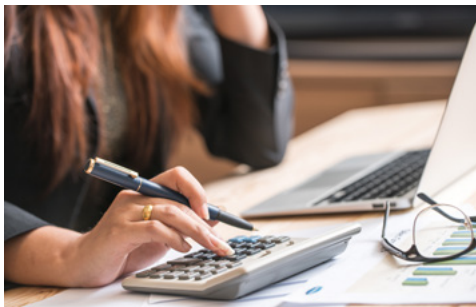
Je trouve mes offres  
d'emploi/formation par métier

OU

Je recherche par secteur  
d'activité des exposants

3

Je prépare mes entretiens  
avec + d'infos sur les exposants



## ACHATS • GESTION RESSOURCES HUMAINES SECRETARIAT

### ACHATS

#### Acheteur-euse

AIR FRANCE C26, ALPHA CONSEIL H14, ARESIA D22, ASTRONICS PGA B42, BRUNET G30, COBHAM AEROSPACE COMMUNICATIONS L04, COLLINS AEROSPACE D20, COMPASS GROUP D17, DÉPARTEMENT DE LA SEINE-SAINT-DENIS G06, CPAM DE PARIS C10, DASSAULT AVIATION C28, DÉL. GÉNÉRALE DU QUÉBEC À PARIS I07, DÉPARTEMENT DU VAL D'OISE H04, DEVENEZ.FR F11, DIRISI E11, DONT CALL ME JENNYFER D14, ENCEVO I11, EFS G01, GIF EMPLOI H31, GROUPE BEAUMANOIR C21, GROUPE CASINO C18, GROUPE CHAUVIN ARNOUX I40, INSTITUT GUSTAVE ROUSSY B03, INSTITUT GUSTAVE ROUSSY K06, KLOECKNER METALS E36, LOCAMOD I37, MINISTÈRE DE L'ÉCONOMIE ET DES FINANCES J04, MINISTÈRE DES ARMÉES / DGA E11, PLAINE COMMUNE H05, RANDSTAD SEARCH H14, SEQENS F21, SERVICES DU PREMIER MINISTRE H12, TRANSGOURMET I32, UNIVERSITÉ PARIS CITÉ C04, VILLE DE PARIS A28, WILO E36

#### Directeur-riche des achats

KLOECKNER METALS E36

### COMPTABILITÉ ET GESTION

#### Analyste en ingénierie financière

COVÉA G15, DASSAULT AVIATION C28, ENCEVO I11, EPIDE G10B, GBH I13, INSERM K05, SAINT-GOBAIN B17, SERVICES DU PREMIER MINISTRE H12, VIEWZME I24, VILLE DE PARIS A28

#### Auditeur-riche en contrôle comptables et financiers

ACTION CONTRE LA FAIM A13, CENTRES DE GESTION IDF H07, COMPASS GROUP D17, DÉPARTEMENT DE LA SEINE-SAINT-DENIS G06, EDUCSUP E02, ELIOR B29, ENCEVO I11, EFS G01, ÉTUDE ET PROJET I17, FIDUCIAL K01, GROUPE CASINO C18, RANDSTAD SEARCH H14, SÉCURITÉ SOCIALE C10, URSSAF CAISSE NATIONALE C10, URSSAF IDF C10, VIEWZME I24, VILLE DE PARIS A28

### Comptable

ACADÉMIE DE CRÉTEIL G05, AKALIS - COLLÈGE DE PARIS C05, ALLIANZ PARTNERS F17, ALPHA CONSEIL H14, ARYZTA B37, ATEIS E36, CAF DE LA SEINE-SAINT-DENIS C10, CAF DE PARIS C10, CAF DU VAL D'OISE C10, CALZEDONIA D11, CESI ÉCOLE D'INGÉNIEURS H20, COMPAGNIE DES SALINS DU MIDI ET DES SALINES DE L'EST I34, COVÉA G15, DEVENEZ.FR F11, DG DES FINANCES PUBLIQUES G11, DUCASSE PARIS D15, ELIOR B29, EPITECH RECRUTEMENT H29, EFS G01, ÉTUDE ET PROJET I17, EXPECTRA H27, FIDUCIAL K01, GBH I13, GIF EMPLOI H31, GROUPE ADDITI I20, GROUPE ANTILLES-GLACES I14, GROUPE AUBERY I16, GROUPE BEAUMANOIR C21, GROUPE CHAUVIN ARNOUX I40, GROUPE CRÉO-PF ENTREPRISE H14, IMMOBILIÈRE 3F G20, IN'LI F18, INSERM K05, INSTITUT GUSTAVE ROUSSY B03, INTÉRIM NATION H24, LA MAISON BLEUE B08, LES PETITS CHAPERONS ROUGES B09, LIP SOLUTIONS RH E26, LOCAMOD I37, MYCONNECTT I22, NEXTFORMATION E05, NRJ GROUP K08, OPCO DES ENTREPRISES DE PROXIMITÉ E07, OPTI-CV I24, PAGE PERSONNEL H19, PARITEL E13, PARKER INTÉRIM I28, PETIT FORESTIER E32, PRO DISTRIBUTION C16, PROMAN H25, RANDSTAD SEARCH H14, SEQENS F21, UNIRH-THRANSITION J22, VIVRE ET DEVENIR B14

### Contrôleur-euse de gestion

AFPA C08, CAF DE LA SEINE-SAINT-DENIS C10, ASSURANCE MALADIE C10, COBHAM AEROSPACE COMMUNICATIONS L04, COMPASS GROUP D17, DÉPARTEMENT DE LA SEINE-SAINT-DENIS G06, COUR DES COMPTES J16, DASSAULT AVIATION C28, DÉPARTEMENT DU VAL D'OISE H04, EDUCSUP E02, ENCEVO I11, EPIDE G10B, ÉTUDE ET PROJET I17, EXPECTRA H27, GBH I13, GROUPE AUBERY I16, GROUPE BEAUMANOIR C21, GROUPE CASINO C18, IN'LI F18, LA MAISON BLEUE B08, OPCO MOBILITÉS F23, PAGE PERSONNEL H19, PÉPITES EMPLOI K10, PRO DISTRIBUTION C16, RANDSTAD SEARCH H14, SÉCURITÉ SOCIALE C10, SEQENS F21, TRANSGOURMET I32, UNIVERSITÉ PARIS CITÉ C04, URSSAF CAISSE NATIONALE C10

### Directeur-riche des services administratifs et financiers

CCI PARIS IDF G07, CENTRES DE GESTION IDF H07, DÉPARTEMENT DE LA SEINE-SAINT-DENIS G06, DÉPARTEMENT DU VAL D'OISE H04, EXPECTRA H27, GBH I13, INRAE H02, INSERM K05, PETIT FORESTIER E32, RANDSTAD SEARCH H14

### Responsable comptabilité

ALPHA CONSEIL H14, ÉTUDE ET PROJET I17, EXPECTRA H27, GROUPE CASINO C18, GROUPE CITADELLE I12, LOCAMOD I37, RANDSTAD SEARCH H14, SÉCURITÉ SOCIALE C10, URSSAF CAISSE NATIONALE C10

### Responsable gestion trésorerie

ATROIS - WELCOME AT WORK ! B21, ENCEVO I11, PAGE PERSONNEL H19, PRO DISTRIBUTION C16, SÉCURITÉ SOCIALE C10, URSSAF CAISSE NATIONALE C10

## RESSOURCES HUMAINES

### Assistant-e en ressources humaines

API RESTAURATION C24, BOLTING C13, BURGER KING C20, CAF DU VAL D'OISE C10, CEFIAS D06, CENTRES DE GESTION IDF H07, COLLINS AEROSPACE D20, COMPASS GROUP D17, DÉPARTEMENT DE LA SEINE-SAINT-DENIS G06, COUR DES COMPTES J16, CPAM DU VAL-DE-MARNE C10, DÉPARTEMENT DU VAL D'OISE H04, D'FACTO SUP B11, EDUCUSUP E02, ENVOLUDIA B04, EPIDE G10B, EPITECH RECRUTEMENT H29, EFS G01, EXPECTRA H27, GROUPE ACTUAL H26, GROUPE ADDITI I20, GROUPE CASINO C18, GROUPE CHAUVIN ARNOUX I40, GROUPE OUI CARE B15, GROUPEMENT ÉVOLUTION E09, IN'LI F18, INSERM K05, JBM B13, L'INDUSTREET C01, M2I FORMATION F05, MANPOWER L07, NEXTFORMATION E05, PLAINE COMMUNE H05, SECURITAS I18, TARMAC AEROSAVE B40, UNIVERSITÉ PARIS CITÉ C04, VIVRE ET DEVENIR B14

### Chargé-e de développement des ressources humaines

ASSURANCE MALADIE C10, CALZEDONIA D11, CAP4 LAB I11, CCI PARIS IDF G07, CENTRES DE GESTION IDF H07, DÉPARTEMENT DE LA SEINE-SAINT-DENIS G06, DEVENEZ.FR F11, DON'T CALL ME JENNYFER D14, EDUCATION FIRST G03, EPIDE G10B, EFS G01, EXPECTRA H27, GIF EMPLOI H31, INRAE H02, INSERM K05, LES PETITS CHAPERONS ROUGES B09, MANPOWER L07, MÉTRO B28, PAGE PERSONNEL H19, PLAINE COMMUNE H05, RANDSTAD SEARCH H14, SAMSIC EMPLOI H22, SECURITAS I18, STEM GROUPE I19

### Responsable des ressources humaines

ALPHA CONSEIL H14, CENTRES DE GESTION IDF H07, DÉPARTEMENT DE LA SEINE-SAINT-DENIS G06, DÉPARTEMENT DU VAL D'OISE H04, DON'T CALL ME JENNYFER D14, EDUCATION FIRST G03, ENVOLUDIA B04, EFS G01, EXPECTRA H27, GBH I13, GROUPE AUBERY I16, INSERM K05, M2I FORMATION F05, NEXTFORMATION E05, PETIT FORESTIER E32, PLAINE COMMUNE H05, RANDSTAD SEARCH H14, SECURITAS I18, TRANSGOURMET I32

## SECRETARIAT ET ASSISTANCE

### Agent-e administratif-ive

ACADÉMIE DE CRÉTEIL G05, ADIE E28, AKALIS - COLLÈGE DE PARIS C05, ARMÉE DE L'AIR ET DE L'ESPACE E11, BURGER KING C20, CAF DE LA SEINE-SAINT-DENIS C10, CAF DE PARIS C10, COBHAM AEROSPACE COMMUNICATIONS L04, CPAM DE PARIS C10, CPAM DU VAL-DE-MARNE C10, DIOT-SIACI J21, DG DES FINANCES PUBLIQUES G11, EPIDE G10B, EPITECH RECRUTEMENT H29, ÉTUDE ET PROJET I17, GROUPE ACTUAL H26, INRAE H02, INSTITUT GUSTAVE ROUSSY K06, ISM INTERPRÉTARIAT B12, LIP SOLUTIONS RH E26, NÉOGIES G28, OFQJ I08, OPCO MOBILITÉS F23, PARITEL E13, PARKER INTÉRIM I28, SÉCURITÉ SOCIALE C10, SOCOO'C L08, STEM GROUPE I19, UNIRH-THRANSION J22, UNIVERSITÉ PARIS CITÉ C04, URSSAF IDF C10, VILLE DE PARIS A28, VILLE DE PARIS A28, VILLE DE PARIS K02

### Assistant-e de direction

AFPA C08, AKALIS - COLLÈGE DE PARIS C05, CAPGEMINI TECHNOLOGY SERVICES J12, COUR DES COMPTES J16, CPAM DE PARIS C10, D'FACTO SUP B11, EDUCATION FIRST G03, ÉTUDE ET PROJET I17, EXPECTRA H27, GIF EMPLOI H31, GROUPE CITADELLE I12, GROUPEMENT ÉVOLUTION E09, IN'LI F18, INRAE H02, INTÉRIM NATION H24, LIP SOLUTIONS RH E26, M2I FORMATION F05, NAOS HÔTEL GROUPE C22, PROMAN H25, SECURITAS I18, UNIVERSITÉ PARIS CITÉ C04

### Assistant-e technique et administratif-ive

ABALONE I23, BRUNET G30, CAF DE PARIS C10, CAF DU VAL D'OISE C10, CCI PARIS IDF G07, CENTRES DE GESTION IDF H07, COMPAGNIE DES SALINS DU MIDI ET DES SALINES DE L'EST I34, DÉPARTEMENT DE LA SEINE-SAINT-DENIS G06, CPAM DE PARIS C10, EPITECH RECRUTEMENT H29, GIF EMPLOI H31, IN'LI F18, INRAE H02, INSERM K05, JOBINLIVE J18, LOCAMOD I37, MÉTIN GROUPE GUEUDET B33, OFQJ I08, PARKER INTÉRIM I28, SAMSIC EMPLOI H22, SÉCURITÉ SOCIALE C10, STEM GROUPE I19, TECH DATA, A TD SYNNEC COMPANY B31, UNIVERSITÉ PARIS CITÉ C04, URSSAF CAISSE NATIONALE C10

### Hôte-sse d'accueil et renseignements

ACCUEILFORMATION I25, ADIE E28, ATROIS - WELCOME AT WORK I B21, CESI ÉCOLE D'INGÉNIEURS H20, DIOT-SIACI J21, EDUCUSUP E02, EFS G01, GROUPE PÉNÉLOPE H21, IMMOBILIÈRE 3F G20, LOCAMOD I37, OFQJ I08, PROMAN H25, RATP G25, RATP J13, SECURITAS I18, SERVICES DU PREMIER MINISTRE H12, TORANN H23

### Opérateur-ice de saisie de données

FREE E12

### Secrétaire

BOLTING C13, ENVOLUDIA B04, GENDARMERIE NATIONALE H10, MÉTIN GROUPE GUEUDET B33, NEXTFORMATION E05, PARITEL E13, PARKER INTÉRIM I28, QUÉBEC MÉTIERS D'AVENIR I08, SERVICES DU PREMIER MINISTRE H12

### Secrétaire comptable

ABALONE I23, INTÉRIM NATION H24, OFQJ I08

### Secrétaire médical-e ou médico-social-e

AFPA C08, ERGALIS H28, NEXTFORMATION E05

1  
Je découvre les exposants  
Plan du salon

2  
Je trouve mes offres  
d'emploi/formation par métier

OU  
Je recherche par secteur  
d'activité des exposants

3  
Je prépare mes entretiens  
avec + d'infos sur les exposants



## ACTION SOCIALE • SANTÉ SERVICES À LA PERSONNE

### ACCOMPAGNEMENT DE LA PERSONNE

**Chargé-e de l'accompagnement  
et de la médiation familiale**

IMMOBILIÈRE 3F G20

**Coach en développement personnel  
et bien-être de la personne**

ORIENTATION A22

**Praticien-ne en psychologie**

DÉPARTEMENT DU VAL D'OISE H04, ENVOLUDIA B04,  
GROUPEMENT ÉVOLUTION E09, VIVRE ET  
DEVENIR B14

### ACTION SOCIALE, SOCIOÉDUCATIVE ET SOCIO-CULTURELLE

**Agent-e d'accueil et d'information sociale**

AFPA C08, CAF DE LA SEINE-SAINT-DENIS C10, CAF  
DES YVELINES C10, ASSURANCE MALADIE C10,  
DÉPARTEMENT DE LA SEINE-SAINT-DENIS G06,  
JOBINLIVE J18, M2I FORMATION F05

**Agent-e en médiation sociale  
et facilitation de la vie en société**

AFPA C08

**Animateur-riche socioculturel-le**

VILLE DE PARIS A28

**Assistant-e social-e**

ACADÉMIE DE CRÉTEIL G05, CAF DE LA SEINE-  
SAINT-DENIS C10, CAF DE PARIS C10, ASSURANCE  
MALADIE C10, CENTRES DE GESTION IDF H07,  
DÉPARTEMENT DE LA SEINE-SAINT-DENIS G06,  
DÉPARTEMENT DU VAL D'OISE H04, INSTITUT  
GUSTAVE ROUSSY B03, INSTITUT GUSTAVE  
ROUSSY K06, L'INDUSTREET C01, SEQENS F21,  
VILLE DE PARIS A28, VILLE DE PARIS K02, VIVRE ET  
DEVENIR B14

**Éducateur-riche de jeunes enfants**

ABC PUÉRICULTURE B07, ENVOLUDIA B04,  
ERGALIS H28, JBM B13, LA MAISON BLEUE B08,  
LÉO LAGRANGE B10, LES PETITS CHAPERONS  
ROUGES B09, VILLE DE PARIS A28, VILLE DE PARIS K02,  
VIVRE ET DEVENIR B14

**Éducateur-riche socioéducatif-ive**

ENVOLUDIA B04, VILLE DE PARIS A28, VILLE DE  
PARIS K02, VIVRE ET DEVENIR B14

**Encadrant-e technique  
en insertion professionnelle**

GROUPEMENT ÉVOLUTION E09

### AIDE À LA VIE QUOTIDIENNE

**Accompagnateur-riche médicosocial-e**

DÉPARTEMENT DE LA SEINE-SAINT-DENIS G06,  
ENVOLUDIA B04, VIVRE ET DEVENIR B14

**Aide à domicile**

AFPA C08, CCI PARIS IDF G07, LULU DANS MA  
RUE A10

**Assistant-e de vie auprès d'adultes**

VIVRE ET DEVENIR B14

**Assistant-e de vie sociale auprès d'enfants**

DÉPARTEMENT DE LA SEINE-SAINT-DENIS G06,  
ENVOLUDIA B04, KANGOUROU KIDS - KIWI  
INSTITUTE G04, VILLE DE PARIS A28, VILLE DE  
PARIS K02

**Technicien-ne en intervention sociale  
et familiale**

AFPA C08, ENVOLUDIA B04

### CONCEPTION ET MISE EN ŒUVRE DES POLITIQUES PUBLIQUES

**Cadre en conception et pilotage  
de la politique des pouvoirs publics**

GROUPE ADDITI I20

**Chargé-e de la mise en œuvre et pilotage  
politique des pouvoirs publics**

GROUPEMENT ÉVOLUTION E09, SERVICES DU  
PREMIER MINISTRE H12

**Directeur-riche de structure de santé,  
sociale ou pénitentiaire**

LA MAISON BLEUE B08

**Médecin conseil en santé publique**

SERVICES DU PREMIER MINISTRE H12

### CULTURE ET GESTION DOCUMENTAIRE

**Gestionnaire de l'information  
et de la documentation**

PLAINE COMMUNE H05

### DÉVELOPPEMENT TERRITORIAL ET EMPLOI

**Conseiller-ère en emploi et insertion  
socioprofessionnelle**

DÉPARTEMENT DE LA SEINE-SAINT-DENIS G06,  
EPIDE G10B, GROUPEMENT ÉVOLUTION E09,  
NEXTFORMATION E05

## DROIT

### Avocat-e / Juriste

ACTION CONTRE LA FAIM A13, AIR FRANCE C26, AKALIS - COLLÈGE DE PARIS C05, EXPECTRA H27, GBH I13, IN'LI F18, RANDSTAD SEARCH H14, TRANSGOURMET I32

### Collaborateur-riche juridique

AKALIS - COLLÈGE DE PARIS C05, COMPAGNIE DES SALINS DU MIDI ET DES SALINES DE L'EST I34, EFS G01, INSERM K05, TRANSGOURMET I32

## PRATICIENS MÉDICAUX

### Médecin de prévention

DÉPARTEMENT DU VAL D'OISE H04

### Médecin généraliste et spécialisé-e

CENTRE HOSPITALIER SAINT-LOUIS B02, DÉPARTEMENT DE LA SEINE-SAINT-DENIS G06, ENVOLUDIA B04, EFS G01, INSTITUT GUSTAVE ROUSSY B03, VIVRE ET DEVENIR B14

### Praticien-ne dentaire

ERGALIS H28

## PRATICIENS MÉDICO-TECHNIQUES

### Biologiste médical-e

EFIS G01, INSTITUT GUSTAVE ROUSSY B03, INSTITUT GUSTAVE ROUSSY K06

### Pharmacien-ne

INSTITUT GUSTAVE ROUSSY K06, VIVRE ET DEVENIR B14

## PROFESSIONNELS MÉDICO-TECHNIQUES

### Assistant-e médico-technique

INSTITUT GUSTAVE ROUSSY B03, INSTITUT GUSTAVE ROUSSY K06, QUÉBEC MÉTIERS D'AVENIR I08

### Auxiliaire de puériculture

ABC PUÉRICULTURE B07, AKALIS - COLLÈGE DE PARIS C05, BABYCHOU SERVICES B06, CLUB MED D16, DÉPARTEMENT DE LA SEINE-SAINT-DENIS G06, ENVOLUDIA B04, JBM B13, JOBINLIVE J18, LA MAISON BLEUE B08, LÉO LAGRANGE B10, LES PETITS CHAPERONS ROUGES B09, VILLE DE PARIS A28, VILLE DE PARIS K02

### Laborantin-e d'analyses médicales

AKALIS - COLLÈGE DE PARIS C05, EFS G01, INSERM K05, INSTITUT GUSTAVE ROUSSY B03

### Personnel polyvalent des services hospitaliers

ENVOLUDIA B04, INSTITUT GUSTAVE ROUSSY B03

### Préparateur-riche en pharmacie

INSTITUT GUSTAVE ROUSSY B03, INSTITUT GUSTAVE ROUSSY K06

### Technicien-ne en imagerie médicale

DÉL. GÉNÉRALE DU QUÉBEC À PARIS I07, INSTITUT GUSTAVE ROUSSY B03

## RECHERCHE

### Chercheur-euse en sciences de l'homme et de la société

LUXEMBOURG INSTITUTE OF HEALTH I11

### Chercheur-euse en sciences de l'univers, de la matière et du vivant

EFIS G01, INSERM K05, INSTITUT GUSTAVE ROUSSY K06

## RÉÉDUCATION ET APPAREILLAGE

### Diététicien-ne

AKALIS - COLLÈGE DE PARIS C05, API RESTAURATION C24, COMPASS GROUP D17

### Ergothérapeute

ENVOLUDIA B04, ORIENTATION A22

### Kinésithérapeute

ENVOLUDIA B04, INSTITUT GUSTAVE ROUSSY B03, INSTITUT GUSTAVE ROUSSY K06, VIVRE ET DEVENIR B14

### Opticien-ne / Lunetier-ère

AKALIS - COLLÈGE DE PARIS C05

### Orthophoniste

ENVOLUDIA B04

### Orthoptiste

ENVOLUDIA B04

### Psychomotricien-ne

ENVOLUDIA B04, VIVRE ET DEVENIR B14

## SOINS PARAMÉDICAUX

### Aide en soins d'hygiène, de confort du patient

AFPA C08, CENTRE HOSPITALIER SAINT-LOUIS B02, CPAM DE PARIS C10, ENVOLUDIA B04, ERGALIS H28, GÉNÉRATION FRANCE A11, INSTITUT GUSTAVE ROUSSY B03, INSTITUT GUSTAVE ROUSSY K06, LA MAISON BLEUE B08, NEXTFORMATION E05, QUÉBEC MÉTIERS D'AVENIR I08, VIVRE ET DEVENIR B14

### Coordonnateur-riche de services médicaux ou paramédicaux

ENVOLUDIA B04, EFS G01, LUXEMBOURG INSTITUTE OF HEALTH I11, VIVRE ET DEVENIR B14

### Infirmier-ère généraliste

CENTRE HOSPITALIER SAINT-LOUIS B02, DÉPARTEMENT DE LA SEINE-SAINT-DENIS G06, CPAM DE PARIS C10, ENVOLUDIA B04, ERGALIS H28, EFS G01, INSTITUT GUSTAVE ROUSSY B03, INSTITUT GUSTAVE ROUSSY K06, LES PETITS CHAPERONS ROUGES B09, LUXEMBOURG INSTITUTE OF HEALTH I11, MERSEN E36, MYCONNECT I22, PARKER INTÉRIM I28, QUÉBEC MÉTIERS D'AVENIR I08, VIVRE ET DEVENIR B14

### Infirmier-ère spécialisé-e en anesthésie

MYCONNECT I22

1

Je découvre les exposants  
Plan du salon

2

Je trouve mes offres  
d'emploi/formation par métier

OU

Je recherche par secteur  
d'activité des exposants

3

Je prépare mes entretiens  
avec + d'infos sur les exposants

## Infirmier-ère spécialisé-e en bloc opératoire

INSTITUT GUSTAVE ROUSSY B03, INSTITUT GUSTAVE ROUSSY K06

## Infirmier-ère spécialisé-e en prévention

ACADÉMIE DE CRÉTEIL G05, FLEX-N-GATE E36

## Infirmier-ère spécialisé-e en puériculture

LÉO LAGRANGE B10



## AGRICULTURE • ESPACES NATURELS ET ESPACES VERTS SOINS AUX ANIMAUX

### ENGINS AGRICOLES ET FORESTIERS

Conducteur-riche d'engins agricoles et forestiers

OPTI-CV I24

### ESPACES NATURELS ET ESPACES VERTS

Agent-e d'entretien des espaces naturels

QUÉBEC MÉTIERS D'AVENIR I08, VILLE DE PARIS A28, VILLE DE PARIS K02

Agent-e d'entretien des espaces verts

ABALONE I23, AFPA C08, PARKER INTÉRIM I28, PLAINE COMMUNE H05, VILLE DE PARIS A28

### ÉTUDES ET ASSISTANCE TECHNIQUE

Ingénieur-e en agriculture et environnement naturel

INRAE H02, PLAINE COMMUNE H05, RANDSTAD SEARCH H14

Technicien-ne agricole

INRAE H02

### PRODUCTION

Éleveur-euse d'animaux sauvages ou de compagnie

INSERM K05

## SOINS AUX ANIMAUX

Aide aux soins animaux

INSTITUT GUSTAVE ROUSSY K06, OFQJ I08



## ART • FAÇONNAGE D'OUVRAGES D'ART

### TISSU ET CUIRS

Opérateur-riche de vêtements sur mesure ou en petite série

DONT CALL ME JENNYFER D14

Styliste

GRUPE BEAUMANOIR C21



## BANQUE • ASSURANCES IMMOBILIER

### ASSURANCES

Chargé-e d'études actuarielles en assurances

GRUPE PIERRE & VACANCES CENTER PARCS J10

Chargé-e d'indemnisations en assurances

COVÉA G15, IN'LI F18, VERSPIEREN F16

Conseiller-ère clientèle en assurances

AKALIS - COLLÈGE DE PARIS C05, ALLIANZ PARTNERS F17, CAPPINANCES F15, COVÉA G15, DÉL. GÉNÉRALE DU QUÉBEC À PARIS I07, EPITECH RECRUTEMENT H29, EXPECTRA H27, LA MGP G18, MATMUT G17, PRETTO FINSPOT G12, RANDSTAD - BANQUE/ASSURANCE G22, VERSPIEREN F16



## Courtier·ère en assurances

EPITECH RECRUTEMENT H29, VERSPIEREN F16

## Expert·e risques en assurances

PETIT FORESTIER E32, RANDSTAD - BANQUE/  
ASSURANCE G22

## Responsable d'exploitation en assurances

ACTION CONTRE LA FAIM A13, COLLINS  
AEROSPACE D20, LA MGP G18

## Souscripteur·rice d'assurances

ALARDINE RECRUTEMENT & FORMATION E24,  
EXPECTRA H27, VERSPIEREN F16

## BANQUE

### Analyste de crédits et risques bancaires

ALARDINE RECRUTEMENT & FORMATION E24, LA  
POSTE GROUPE F07, PAGE PERSONNEL H19

### Chargé·e d'accueil et de services clientèle bancaire

ALARDINE RECRUTEMENT & FORMATION E24,  
LA POSTE GROUPE F07, LIP SOLUTIONS RH E26,  
RANDSTAD - BANQUE/ASSURANCE G22

### Chargé·e de relation clients banque/finance

ADIE E28, ALARDINE RECRUTEMENT &  
FORMATION E24, ALLIANZ PARTNERS F17, GIF  
EMPLOI H31, LA MGP G18, LIP SOLUTIONS RH E26

### Conseiller·ère en gestion de patrimoine financier

CAISSE D'ÉPARGNE IDF G16, CLUB AKTIF+ E23,  
FORMAPOSTE F06, LA POSTE GROUPE F07, LCL F12

### Encadrant·e en exploitation bancaire

LA POSTE GROUPE F07, LCL F12

### Gestionnaire de clientèle bancaire

EPITECH RECRUTEMENT H29, FORMAPOSTE F06,  
GIF EMPLOI H31, LA POSTE GROUPE F07, LCL F12,  
RANDSTAD - BANQUE/ASSURANCE G22, SEQENS F21

### Gestionnaire de produits bancaires et financiers

ALARDINE RECRUTEMENT & FORMATION E24,  
ENCEVO I11, LIP SOLUTIONS RH E26, RANDSTAD -  
BANQUE/ASSURANCE G22

## FINANCE

### Gestionnaire back et middle-office marchés financiers

EXPECTRA H27, LIP SOLUTIONS RH E26

## GESTION ADMINISTRATIVE BANQUE ET ASSURANCES

### Agent·e administratif·ive en banque et assurance

ALLIANZ PARTNERS F17, LIP SOLUTIONS RH E26,  
RANDSTAD - BANQUE/ASSURANCE G22, TARMAC  
AEROSAVE B40, VERSPIEREN F16

## IMMOBILIER

### Chargé·e de gestion locale en immobilier

BONJOUR OSCAR E22, CCI PARIS IDF G07, DEVENEZ.  
FR F11, EPITECH RECRUTEMENT H29, GROUPE  
CASINO C18, IMMOBILIÈRE 3F G20, IN'LI F18, INTÉRIM  
NATION H24, SEQENS F21

### Conseiller·ère de transaction en immobilier

BONJOUR OSCAR E22, DÉPARTEMENT DE LA SEINE-  
SAINT-DENIS G06, DG DES FINANCES PUBLIQUES G11,  
DV IMMOBILIER G23, EPITECH RECRUTEMENT H29,  
EXP GLOBAL G21, IN'LI F18, OPCO DES ENTREPRISES  
DE PROXIMITÉ E07, SWIXIM E25

### Gestionnaire de patrimoine immobilier

CCI PARIS IDF G07, DG DES FINANCES  
PUBLIQUES G11, EPITECH RECRUTEMENT H29,  
IMMOBILIÈRE 3F G20, IN'LI F18, INTÉRIM NATION H24,  
OPCO DES ENTREPRISES DE PROXIMITÉ E07,  
SEQENS F21

### Gestionnaire de projet immobilier

DG DES FINANCES PUBLIQUES G11, EPITECH  
RECRUTEMENT H29, FREE E12, IMMOBILIÈRE 3F G20,  
IN'LI F18, SEQENS F21



## COMMERCE • VENTE GRANDE DISTRIBUTION

## COMMERCE ALIMENTAIRE ET MÉTIERS DE BOUCHE

### Boucher·ère

COOPÉRATIVE U ENSEIGNE D09, ERGALIS H28,  
GBH I13, GROUPE CRÉO-PF ENTREPRISE H14, LA  
PROVENÇALE I11, MONOPRIX K09, OPTI-CV I24,  
RANDSTAD SEARCH H14

### Boulangier·ère / Viennoisier·ère

COOPÉRATIVE U ENSEIGNE D09, ERGALIS H28,  
GBH I13, GROUPE AUBERY I16, OFQJ I08

### Charcutier·ère / Traiteur·euse

MONOPRIX K09

### Pâtissier·ère / Chocolatier·ère Glacier·ère

DUCASSE PARIS D15, GBH I13, GROUPE AUBERY I16

1

Je découvre les exposants  
Plan du salon

2

Je trouve mes offres  
d'emploi/formation par métier

OU

Je recherche par secteur  
d'activité des exposants

3

Je prépare mes entretiens  
avec + d'infos sur les exposants

**Poissonnier-ère**

COOPÉRATIVE U ENSEIGNE D09, ERGALIS H28, LA PROVENÇALE I11, MONOPRIX K09

**Vendeur-euse en alimentation**

AKALIS - COLLÈGE DE PARIS C05, CCI PARIS IDF G07, GÉNÉRATION FRANCE A11, GRAND FRAIS D07, GROUPE CASINO C18, GROUPE CRÉO-PF ENTREPRISE H14, JOBINLIVE J18, LB DÉVELOPPEMENT J19, MONOPRIX K09, NOWJOBS F09, QUÉBEC MÉTIERS D'AVENIR I08

**Vendeur-euse en gros de produits frais**

NOWJOBS F09

**COMMERCE NON ALIMENTAIRE ET DE PRESTATIONS DE CONFORT****Acheteur-euse / Vendeur-euse d'objets d'art, anciens ou d'occasion**

AFPA C08, PARITEL E13

**Coiffeur-euse**

QUÉBEC MÉTIERS D'AVENIR I08

**Esthéticien-ne / Cosméticien-ne**

CLUB MED D16, EXPECTRA H27, LB DÉVELOPPEMENT J19

**Loueur-euse de véhicules ou de matériel de loisirs**

GROUPE CITADELLE I12, LOXAM I38

**Vendeur-euse en articles de sport et loisirs**

AFPA C08, JOBINLIVE J18, LB DÉVELOPPEMENT J19

**Vendeur-euse en décoration et équipement du foyer**

AFPA C08, IKEA D10, LAPEYRE B25, LB DÉVELOPPEMENT J19, RABONI H35, SAINT MACLOU B24, SAMSIC EMPLOI H22, SOCCO'C L08

**Vendeur-euse en gros de matériel et équipement**

AFPA C08, MR.BRICOLAGE B18, RABONI H35, SAINT-GOBAIN B17

**Vendeur-euse en habillement et accessoires de la personne**

CALZEDONIA D11, DONT CALL ME JENNYFER D14, GROUPE BEAUMANOIR C21, INDITEX D12, INDITEX J06, LOUIS PION ET GALERIES LAFAYETTE ROYAL QUARTZ C17, PROXIMUS LUXEMBOURG I11, SUD EXPRESS B30

**DIRECTION DE MAGASIN DE DÉTAIL****Responsable de magasin de détail**

CALZEDONIA D11, DH GROUP I15, DONT CALL ME JENNYFER D14, ETS CLAUDE BLANDIN H18, GBH I13, GROUPE BEAUMANOIR C21, GROUPE CITADELLE I12, GROUPE CRÉO-PF ENTREPRISE H14, HOWDENS CUISINES K07, LOUIS PION ET GALERIES LAFAYETTE ROYAL QUARTZ C17, MANPOWER L07, MR.BRICOLAGE B18, SAINT MACLOU B24, SUD EXPRESS B30

**FORCE DE VENTE****Assistant-e commercial-e**

AKALIS - COLLÈGE DE PARIS C05, CALZEDONIA D11, CCI PARIS IDF G07, COMPAGNIE DES SALINS DU MIDI ET DES SALINES DE L'EST I34, COMPASS GROUP D17, DESAUTEL H34, ENCEVO I11, EPITECH RECRUTEMENT H29, EXPECTRA H27, GÉNÉRATION FRANCE A11, GROUPE ADDITI I20, GROUPE ANTILLES-GLACES I14, GROUPE BEAUMANOIR C21, GROUPE CHAUVIN ARNOUX I40, GROUPE CRÉO-PF ENTREPRISE H14, HOWDENS CUISINES K07, IN'LI F18, LA POSTE GROUPE F07, LIP SOLUTIONS RH E26, M2I FORMATION F05, NAOS HÔTEL GROUPE C22, OFQJ I08, PRETTO FINSPOT G12, ROT PROTECTION INCENDIE E36, SAMSIC EMPLOI H22, SONELO E06

**Commercial-e auprès de particuliers**

BOLTING C13, DMF SALES & MARKETING D19, EDUCATION FIRST G03, ÉTUDE ET PROJET I17, FORMAPOSTE F06, FREE E12, GROUPE AUBERY I16, GROUPE CONNEXION G13, GROUPE OUI CARE B15, HOWDENS CUISINES K07, IN'LI F18, LA MAISON BLEUE B08, OPCO MOBILITÉS F23, PRETTO FINSPOT G12

**Commercial-e en vente de véhicules**

GROUPE AUBERY I16, MERBAG I11, MÉTIN GROUPE GUEUDET B33, OPCO MOBILITÉS F23, RANDSTAD SEARCH H14, RENAULT RETAIL GROUP J05

**Commercial-e grands comptes et entreprises**

ABALONE I23, AFMAÉ B41, ATEIS E36, ATEMPO E14, AUTOBIZ E19, BOLTING C13, BRUNET G30, CCI PARIS IDF G07, CHRONO FLEX G26, DONT CALL ME JENNYFER D14, EDUCATION FIRST G03, ENCEVO I11, EPITECH RECRUTEMENT H29, ETS CLAUDE BLANDIN H18, EXPECTRA H27, FAYAT ÉNERGIE SERVICES H32, GBH I13, GROUPE ADDITI I20, GROUPE ANTILLES-GLACES I14, GROUPE AUBERY I16, GROUPE BEAUMANOIR C21, GROUPE BERTO G24, GROUPE CHAUVIN ARNOUX I40, GROUPE CRÉO-PF ENTREPRISE H14, GROUPE OUI CARE B15, GROUPE PIERRE & VACANCES CENTER PARCS J10, HAYS I21, INTÉRIM NATION H24, KALHYGE I31, LA MAISON BLEUE B08, LEGALLAIS B19, LIP SOLUTIONS RH E26, LOXAM I38, LYRECO B32, MANPOWER L07, MÉTIN GROUPE GUEUDET B33, MÉTRO B28, NÉOGIES G28, NEXTFORMATION E05, NRJ GROUP K08, OPCO MOBILITÉS F23, OPTI-CV I24, PARITEL E13, PÉPITES EMPLOI K10, PRETTO FINSPOT G12, PRO À PRO B34, PROMAN H25, RABONI H35, RECA B22, REPORT ONE E17, ROT PROTECTION INCENDIE E36, SAMSIC EMPLOI H22, STEM GROUPE I19, TECH DATA, A TD SYNEX COMPANY B31, TRANSGOURMET I32

**Conseiller-ère clientèle à distance**

ARYZTA B37, BOLTING C13, CPAM DU VAL-DE-MARNE C10, EPITECH RECRUTEMENT H29, EXPECTRA H27, GÉNÉRATION FRANCE A11, GROUPE ACTUAL H26, GROUPE ADDITI I20, IKEA D10, IN'LI F18, ISM INTERPRÉTIARIAT B12, LES PETITS CHAPERONS ROUGES B09, LIP SOLUTIONS RH E26, LOCAMOD I37, QOBUZ E16, SAINT-GOBAIN B17, SÉCURITÉ SOCIALE C10, SEQENS F21, TELUS INTERNATIONAL IRELAND I04, TRANSGOURMET I32, UNIRH-TRANSITION J22, URSSAF IDF C10

## Responsable de la force de vente

ARYZTA B37, CALZEDONIA D11, DH GROUP I15, ENCEVO I11, ÉTUDE ET PROJET I17, FREE E12, GBH I13, GROUPE ADDITI I20, GROUPE ANTILLES-GLACES I14, GROUPE CRÉO-PF ENTREPRISE H14, IN'LI F18, LAPEYRE B25, LOXAM I38, MANPOWER L07, OFQJ I08, PRETTO FINSPOT G12, PRO À PRO B34, PRO DISTRIBUTION C16, PROMAN H25, RECA B22, SAINT-GOBAIN B17, TECH DATA, A TD SYNNEK COMPANY B31

## Technico-commercial-e

ARYZTA B37, BOLTING C13, COLLINS AEROSPACE D20, DEMATIC E36, DESAUTEL H34, EPITECH RECRUTEMENT H29, ETS CLAUDE BLANDIN H18, GIF EMPLOI H31, GROUPE CHAUVIN ARNOUX I40, GROUPE CRÉO-PF ENTREPRISE H14, GROUPE TITEL B23, JOBINLIVE J18, KLOECKNER METALS E36, LECHLER E36, MANPOWER L07, MERBAG I11, MERSEN E36, MURATA ELECTRONICS I36, OPCO MOBILITÉS F23, PROXIMUS LUXEMBOURG I11, SAINT-GOBAIN B17, WILO E36

## GRANDE DISTRIBUTION

### Animateur-riche / Démonstrateur-riche

ERGAIS H28

### Chef-fe de rayon produits alimentaires

AUCHAN RETAIL D13, GBH I13, GRAND FRAIS D07, GROUPE CASINO C18, MÉTRO B28, MONOPRIX K09, OPTI-CV I24, PRO DISTRIBUTION C16, RANDSTAD SEARCH H14, VIEWZME I24

### Chef-fe de rayon produits non alimentaires

GBH I13, IKEA D10, MR.BRICOLAGE B18

### Chef-fe de secteur/département en grande distribution

GBH I13, MONOPRIX K09, RANDSTAD SEARCH H14

### Directeur-riche de magasin de grande distribution

ALDI MARCHÉ D08, DH GROUP I15, GBH I13, GROUPE CASINO C18, GROUPE CRÉO-PF ENTREPRISE H14, LEGALLAIS B19, MONOPRIX K09, PRO DISTRIBUTION C16, RANDSTAD SEARCH H14

### Employé-e de mise en rayon libre-service

DG INVENTAIRES I29, ERGAIS H28, GROUPE ACTUAL H26, PÉPITES EMPLOI K10, PRO DISTRIBUTION C16, SAMSIC EMPLOI H22

### Encadrant-e du personnel de caisses

GBH I13, PRO DISTRIBUTION C16

### Marchandiseuse

ETS CLAUDE BLANDIN H18, GROUPE BEAUMANOIR C21, TECH DATA, A TD SYNNEK COMPANY B31

### Personnel de caisse

DUCASSE PARIS D15, ERGAIS H28, GBH I13, IKEA D10, MR.BRICOLAGE B18, PÉPITES EMPLOI K10, SAINT-GOBAIN B17, SAMSIC EMPLOI H22



## COMMUNICATION • MÉDIA MULTIMÉDIA • SPECTACLE

## CONCEPTION ET PRODUCTION DE SPECTACLES

### Administrateur-riche spectacle, cinéma et audiovisuel

CENTRES DE GESTION IDF H07

## ÉDITION ET COMMUNICATION

### Animateur-riche de site multimédia

GROUPE BEAUMANOIR C21, OFQJ I08, QOBUZ E16

### Chargé-e de communication

ACTION CONTRE LA FAIM A13, LL'INDRE EN BERRY I06, AKALIS - COLLÈGE DE PARIS C05, CAF DES YVELINES H10, CCI PARIS IDF G07, CENTRES DE GESTION IDF H07, CESI ÉCOLE D'INGÉNIEURS H20, DGSI H13, DG DES FINANCES PUBLIQUES G11, DONT CALL ME JENNYFER D14, EFS G01, GBH I13, GROUPE ADDITI I20, GROUPE CASINO C18, GROUPEMENT ÉVOLUTION E09, MINISTÈRE DE L'ÉCONOMIE ET DES FINANCES J04, NRJ GROUP K08, OFQJ I08, PARITEL E13, PÉPITES EMPLOI K10, SÉCURITÉ SOCIALE C10, SERVICES DU PREMIER MINISTRE H12, UNIVERSITÉ PARIS CITÉ C04, URSSAF CAISSE NATIONALE C10

### Concepteur-riche de contenus multimédias

CCI PARIS IDF G07, DG DES FINANCES PUBLIQUES G11, GIF EMPLOI H31, GROUPE ADDITI I20, GROUPE BEAUMANOIR C21, M2I FORMATION F05, NEXTFORMATION E05, SERVICES DU PREMIER MINISTRE H12

### Organisateur-riche d'évènementiel

OFQJ I08

### Responsable d'édition

INSERM K05, SERVICES DU PREMIER MINISTRE H12

## IMAGES ET SONS

### Infographiste contenus multimédias

IRONHACK C09, M2I FORMATION F05, OFQJ I08, QUÉBEC MÉTIERS D'AVENIR I08, SERVICES DU PREMIER MINISTRE H12

1

Je découvre les exposants  
Plan du salon

2

Je trouve mes offres  
d'emploi/formation par métier

OU

Je recherche par secteur  
d'activité des exposants

3

Je prépare mes entretiens  
avec + d'infos sur les exposants

**Photographe**

DRONY - ORGANISME DE FORMATION DRONE D03,  
SÉCURITÉ SOCIALE C10, URSSAF CAISSE  
NATIONALE C10

**PUBLICITÉ****Chargé-e de plan média**

GROUPE ADDITI I20, NRJ GROUP K08, SERVICES DU  
PREMIER MINISTRE H12

**Chef-fe de publicité**

GROUPE ADDITI I20, GROUPE PIERRE & VACANCES  
CENTER PARCS J10, NRJ GROUP K08

**TECHNICIENS DU SPECTACLE****Décorateur-riche / Accessoiriste spectacle**

QUÉBEC MÉTIERS D'AVENIR I08

**Monteur-euse en audiovisuel**

M2I FORMATION F05

**Régisseur-euse générale**

CENTRES DE GESTION IDF H07

**CONSTRUCTION • BÂTIMENT  
TRAVAUX PUBLICS****CONCEPTION ET ÉTUDES****Architecte du BTP**

DÉL. GÉNÉRALE DU QUÉBEC À PARIS I07, DOMEA I33,  
GIF EMPLOI H31, RATP REAL ESTATE F20, SEQENS F21,  
SERVICES DU PREMIER MINISTRE H12

**Concepteur-riche / Aménageur-euse  
d'espaces intérieurs**

AFPA C08, DOMEA I33

**Contrôleur-euse technique du bâtiment**

APAVE PARISIENNE I35, DÉPARTEMENT DE LA  
SEINE-SAINT-DENIS G06, DÉPARTEMENT DU VAL  
D'OISE H04, INSTITUT GUSTAVE ROUSSY B03,  
SEGULA TECHNOLOGIES B43, SONELO E06, VILLE DE  
PARIS A28, VILLE DE PARIS K02

**Dessinateur-riche BTP**

AFPA C08, BRUNET G30, DOMEA I33, EKORS  
INTÉRIM I26, EPITECH RECRUTEMENT H29, FAYAT  
ÉNERGIE SERVICES H32, L'INDUSTREET C01, QUÉBEC  
MÉTIERS D'AVENIR I08, VILLE DE PARIS K02

**Ingénieur-e d'études BTP**

DÉPARTEMENT DE LA SEINE-SAINT-DENIS G06,  
EPITECH RECRUTEMENT H29, FAYAT ÉNERGIE  
SERVICES H32, GIF EMPLOI H31, INRAE H02,  
INSERM K05, INSTITUT GUSTAVE ROUSSY K06,  
JCDECAUX B46, LOCAMOD I37, MÉDIAKIOSK C19,  
PLAINE COMMUNE H05, RATP G25, RATP REAL  
ESTATE F20, STEM GROUPE I19

**Ingénieur-e géologue**

RATP G25, RATP J13, UNICEM F24

**Métreur-euse de la construction**

ABALONE I23, GIF EMPLOI H31

**CONDUITE ET ENCADREMENT  
DE CHANTIER - TRAVAUX****Chef-fe de chantier du BTP**

ABALONE I23, AFPA C08, CENTRES DE GESTION  
IDF H07, EKORS INTÉRIM I26, FAYAT ÉNERGIE  
SERVICES H32, INSTITUT GUSTAVE ROUSSY B03,  
LA MAISON BLEUE B08, PAGE PERSONNEL H19,  
SEQENS F21, VILLE DE PARIS K02

**Conducteur-riche de travaux du BTP**

ABALONE I23, BRUNET G30, DÉPARTEMENT DU  
VAL D'OISE H04, EKORS INTÉRIM I26, EPIDE G10B,  
EXPECTRA H27, FAYAT ÉNERGIE SERVICES H32,  
GIF EMPLOI H31, GROUPE AUBERY I16, IN'LI F18,  
INSERM K05, INSTITUT GUSTAVE ROUSSY K06,  
OCTOPUSSY H15, OPTI-CV I24, PAGE PERSONNEL H19,  
RABONI H35, RANDSTAD SEARCH H14, VIEWZME I24

**Responsable sécurité et protection santé  
du BTP**

ÉTUDE ET PROJET I17, GROUPE PIERRE & VACANCES  
CENTER PARCS J10, ID LOGISTICS H30

**ENGINS DE CHANTIER****Conducteur-riche d'engins de terrassement  
et de carrière**

INTÉRIM NATION H24, OCTOPUSSY H15

**EXTRACTION****Technicien-ne de forage liquide et gazeux**

AFPA C08, DÉPARTEMENT DE LA SEINE-SAINT-  
DENIS G06

**MONTAGE DE STRUCTURES****Charpentier-ère**

BRIGADE DE SAPEURS-POMPIERS DE PARIS H08,  
EKORS INTÉRIM I26, EPITECH RECRUTEMENT H29,  
ERGAIS H28, QUÉBEC MÉTIERS D'AVENIR I08

## Monteur-euse de structures métalliques

INTÉRIM NATION H24, MÉDIAKIOSK C19, VILLE DE PARIS A28

## SECOND OEUVRE

### Couvreur-euse

LES COMPAGNONS DU DEVOIR C06

### Électricien-ne du bâtiment

ABALONE I23, AFPA C08, BRIGADE DE SAPEURS-POMPIERS DE PARIS H08, ERGALIS H28, FAYAT ÉNERGIE SERVICES H32, GIF EMPLOI H31, INTÉRIM NATION H24, MYCONNECTT I22, VILLE DE PARIS A28

### Étanchéiste / Poseur-euse en isolation thermique

ERGALIS H28

### Inspecteur-riche d'équipements sanitaires et thermiques

AFPA C08, GIF EMPLOI H31

### Monteur-euse d'agencements

ABALONE I23, DOMEA I33

### Monteur-euse de réseaux électriques et télécoms

AFPA C08, RANDSTAD SEARCH H14

### Peintre en bâtiment

ARMÉE DE L'AIR ET DE L'ESPACE E11, BRIGADE DE SAPEURS-POMPIERS DE PARIS H08, SAINT MACLOU B24, SAMSIC EMPLOI H22, VILLE DE PARIS A28

### Plâtrier-ère

GENDARMERIE NATIONALE H10, GROUPE ACTUAL H26

### Poseur-euse de revêtements rigides

EKORS INTÉRIM I26

### Tailleur-euse de pierre / Restaurateur-riche

UNICEM F24

## TRAVAUX ET GROS ŒUVRE

### Coffreur-euse / Bancheur-euse en béton

ERGALIS H28, GROUPE ACTUAL H26, INTÉRIM NATION H24

### Maçon-ne

AFPA C08, BRIGADE DE SAPEURS-POMPIERS DE PARIS H08, PROMAN H25

### Maçon-ne voiries et réseaux divers

AFPA C08

### Manœuvre du gros œuvre et des travaux publics

EKORS INTÉRIM I26

### Poseur-euse de canalisations

AFPA C08, MYCONNECTT I22, PROMAN H25, VILLE DE PARIS K02



## DÉFENSE • SÉCURITÉ • SECOURS

### DÉFENSE, SÉCURITÉ PUBLIQUE ET SECOURS

#### Agent-e de sécurité publique

AFPA C08, GENDARMERIE NATIONALE H10, POLICE NATIONALE G10, RATP G25, RATP J13

#### Agent-e de surveillance municipale

VILLE DE PARIS A28

#### Personnel de la Défense

DASSAULT AVIATION C28, NOUVEL R FORMATION I30

### SÉCURITÉ PRIVÉE

#### Agent-e de sécurité et surveillance privées

SECURITAS I18, TORANN H23

#### Gardiennne de locaux

IMMOBILIÈRE 3F G20, VILLE DE PARIS A28

#### Responsable de sécurité privée

NOUVEL R FORMATION I30



## ENSEIGNEMENT

### FORMATION INITIALE ET CONTINUE

#### Accompagnant-e d'éducation, surveillance d'établ. d'enseignement

ACADÉMIE DE CRÉTEIL G05, EPIDE G10B

#### Conseiller-ère en formation

CESI ÉCOLE D'INGÉNIEURS H20

1

Je découvre les exposants  
Plan du salon

2

Je trouve mes offres  
d'emploi/formation par métier

OU

Je recherche par secteur  
d'activité des exposants

3

Je prépare mes entretiens  
avec + d'infos sur les exposants

**Coordinateur-riche pédagogique**

DG DES FINANCES PUBLIQUES G11, EDUCSUP E02, EPIDE G10B, OFQJ I08, UNIVERSITÉ PARIS CITÉ C04

**Enseignant-e artistique**

VILLE DE PARIS A28, VILLE DE PARIS K02

**Enseignant-e des écoles**

DÉL. GÉNÉRALE DU QUÉBEC À PARIS I07, EPIDE G10B

**Enseignant-e général-e du second degré**

EPIDE G10B

**Enseignant-e technique et professionnel-le**

CESI ÉCOLE D'INGÉNIEURS H20, GROUPE CHAUVIN ARNOUX I40, NEXTFORMATION E05

**Formateur-riche professionnel-le**

AFMAÉ B41, APAVE PARISIENNE I35, DSGI H13, REPORT ONE E17, SAFRAN B44



## HÔTELLERIE - RESTAURATION TOURISME • LOISIRS ANIMATION

**ACCUEIL EN HÔTELLERIE****Concierge en hôtellerie**

AFPA C08

**Personnel du hall**

COMPASS GROUP D17, STELO FORMATION C07

**Réceptionniste en hôtellerie**

CIRCUS CASINO & CERUS CASINO ACADEMY B16, FABULOUS HOTELS B35, NAOS HÔTEL GROUPE C22

**ACCUEIL ET PROMOTION  
TOURISTIQUE****Chargé-e d'accueil touristique**

AFPA C08, EDUCSUP E02, FABULOUS HOTELS B35

**ANIMATION D'ACTIVITÉS DE LOISIRS****Animateur-riche d'activités culturelles  
ou ludiques**

LÉO LAGRANGE B10, VILLE DE PARIS A28, VILLE DE PARIS K02

**Animateur-riche de loisirs  
auprès d'enfants ou d'adolescents**

DÉPARTEMENT DE LA SEINE-SAINT-DENIS G06, LÉO LAGRANGE B10

**Animateur-riche en activités sportives**

OFQJ I08

**Personnel d'attractions  
ou de structures de loisirs**

STELO FORMATION C07

**Personnel technique des jeux**

CIRCUS CASINO & CERUS CASINO ACADEMY B16

**CONCEPTION, COMMERCIALISATION  
ET VENTE DE PRODUITS TOURISTIQUES****Agent-e de réservation voyages**

AFPA C08, OFQJ I08

**Chargé-e de l'optimisation  
des produits touristiques**

AFPA C08

**GESTION ET DIRECTION****Assistant-e de direction d'hôtel-restaurant**

BIG MAMMA B27, DÉPARTEMENT DE LA SEINE-SAINT-DENIS G06, NAOS HÔTEL GROUPE C22

**Gestionnaire d'établissement  
de restauration collective**

API RESTAURATION C24, DÉPARTEMENT DU VAL D'OISE H04

**Responsable d'hôtel-restaurant**

API RESTAURATION C24, NAOS HÔTEL GROUPE C22, NOWJOBS F09, RANDSTAD - HÔTELLERIE/RESTAURATION B36

**PERSONNEL D'ÉTAGE EN HÔTELLERIE****Gouvernant-e du personnel d'étage**

NAOS HÔTEL GROUPE C22

**Personnel d'étage**

CLUB MED D16, ERGALIS H28, NAOS HÔTEL GROUPE C22, STELO FORMATION C07

**Personnel polyvalent d'hôtellerie**

GENDARMERIE NATIONALE H10, NAOS HÔTEL GROUPE C22, STELO FORMATION C07

**PRODUCTION CULINAIRE****Chef-fe du personnel de cuisine**

API RESTAURATION C24, CLUB MED D16, COMPASS GROUP D17, DÉL. GÉNÉRALE DU QUÉBEC À PARIS I07, DUCASSE PARIS D15, FABULOUS HOTELS B35, GROUPE AUBERY I16, RANDSTAD - HÔTELLERIE/RESTAURATION B36, STELO FORMATION C07

## Personnel de cuisine

AFPA C08, AMREST B38, API RESTAURATION C24, ARMÉE DE L'AIR ET DE L'ESPACE E11, BIG MAMMA B27, BRIGADE DE SAPEURS-POMPIERS DE PARIS H08, BURGER KING C20, CCI PARIS IDF G07, CLUB MED D16, COMPASS GROUP D17, DÉPARTEMENT DU VAL D'OISE H04, DUCASSE PARIS D15, ELIOR B29, ERGALIS H28, FABULOUS HOTELS B35, GROUPE ACTUAL H26, GROUPE BERTRAND RESTAURATION J09, INTÉRIM NATION H24, NAOS HÔTEL GROUPE C22, NOWJOBS F09, OFQJ I08, PÉPITES EMPLOI K10, RANDSTAD - HÔTELLERIE/RESTAURATION B36, SERVICES DU PREMIER MINISTRE H12, STELO FORMATION C07, UNIRH-TRANSITION J22

## Personnel polyvalent en restauration

BIG MAMMA B27, CIRCUS CASINO & CERUS CASINO ACADEMY B16, COMPASS GROUP D17, IKEA D10, RANDSTAD - HÔTELLERIE/RESTAURATION B36, SAMSIC EMPLOI H22, SERVICES DU PREMIER MINISTRE H12, STELO FORMATION C07

## Plongeur-euse en restauration

BIG MAMMA B27, COMPASS GROUP D17

## SERVICE

### Encadrant-e du service en restauration

AMREST B38, API RESTAURATION C24, CCI PARIS IDF G07, ELIOR B29, NAOS HÔTEL GROUPE C22

### Personnel du café, bar-brasserie

CLUB MED D16, ELIOR B29, FABULOUS HOTELS B35, NAOS HÔTEL GROUPE C22, PROMAN H25

### Personnel du service en restauration

BIG MAMMA B27, CCI PARIS IDF G07, CLUB MED D16, COMPASS GROUP D17, DUCASSE PARIS D15, ELIOR B29, ERGALIS H28, FABULOUS HOTELS B35, GROUPE BERTRAND RESTAURATION J09, INTÉRIM NATION H24, NAOS HÔTEL GROUPE C22, NOWJOBS F09, PROMAN H25, RANDSTAD - HÔTELLERIE/RESTAURATION B36, SAMSIC EMPLOI H22, SERVICES DU PREMIER MINISTRE H12, STELO FORMATION C07

### Sommelier-ère

DUCASSE PARIS D15



## INDUSTRIE

### AFFAIRES ET SUPPORT TECHNIQUE CLIENT

#### Ingénieur-e d'affaires en industrie

AERECO E36, ASSYSTEM H36, ASSYSTEM J20, ASTRONICS PGA B42, AVANTIS GROUP D21, COBHAM AEROSPACE COMMUNICATIONS L04, DOMEA I33, ENCEVO I11, FIVES MAINTENANCE G27, FRIEDLANDER G29, MURATA ELECTRONICS I36, OPTI-CV I24

#### Technicien-ne support technique client

EPITECH RECRUTEMENT H29, GROUPE CHAUVIN ARNOUX I40, SAFRAN B44, TOPPAN PHOTOMASKS E36

## ALIMENTAIRE

### Conducteur-riche d'équipement de production alimentaire

GROUPE ANTILLES-GLACES I14, GROUPE AUBERY I16

## BOIS

### Ébéniste

QUÉBEC MÉTIERS D'AVENIR I08

## CHIMIE ET PHARMACIE

### Conducteur-riche d'équipement de production chimique, pharmaceutique

MYCONNECTT I22

## CONCEPTION, RECHERCHE, ÉTUDES ET DÉVELOPPEMENT

### Concepteur-riche / Dessinateur-riche de produits électriques, électroniques

ARIANEGROUP C27, ASSOCIATION HANVOL J24, ASTRONICS PGA B42, DÉL. GÉNÉRALE DU QUÉBEC À PARIS I07, DOMEA I33, GIF EMPLOI H31, SEGULA TECHNOLOGIES B43

1

Je découvre les exposants  
Plan du salon

2

Je trouve mes offres  
d'emploi/formation par métier

OU

Je recherche par secteur  
d'activité des exposants

3

Je prépare mes entretiens  
avec + d'infos sur les exposants

**Concepteur-riche / Dessinateur-riche en produits mécaniques**

AIRBUS ATLANTIC L02, ASSOCIATION HANVOL J24, ASSYSTEM H36, ASSYSTEM J20, AVANTIS GROUP D21, DOMEA I33, GIF EMPLOI H31, SAFRAN B44, SEGULA TECHNOLOGIES B43

**Ingénieur-e études, recherche et développement industriel**

AERECO E36, AIRBUS ATLANTIC L02, APAVE PARISIENNE I35, APSIDE E34, ARESIA D22, ARIANEGROUP C27, ASSOCIATION HANVOL J24, ASSYSTEM H36, ASSYSTEM J20, AVANTIS GROUP D21, COLLINS AEROSPACE D20, COMPAGNIE DES SALINS DU MIDI ET DES SALINES DE L'EST I34, DOMEA I33, EPITECH RECRUTEMENT H29, EFS G01, GROUPE CHAUVIN ARNOUX I40, GROUPE VERNET E36, INSERM K05, JCDECAUX B46, RATP G25, SAFRAN B44, SEGULA TECHNOLOGIES B43, WILO E36

**Modéliste en industrie des matériaux souples**

GROUPE BEAUMANOIR C21

**Rédacteur-riche technique**

APSIDE E34

**Technicien-ne en études et conception en automatisme**

ASSYSTEM H36, ASSYSTEM J20, FAYAT ÉNERGIE SERVICES H32, FLEX-N-GATE E36, L'INDUSTREET C01

**Technicien-ne en études et développement électronique**

GROUPE CHAUVIN ARNOUX I40, L'INDUSTREET C01

**Technicien-ne en études, recherche et développement**

ASSYSTEM H36, ASSYSTEM J20, GROUPE CHAUVIN ARNOUX I40

**CUIR ET TEXTILE****Contrôleur-euse en industrie du cuir et du textile**

DON'T CALL ME JENNYFER D14

**Opérateur-riche assemblage et montage de vêtements/produits textiles**

VIEWZME I24

**DIRECTION, ENCADREMENT ET PILOTAGE DE FABRICATION ET PRODUCTION INDUSTRIELLES****Chef-fe de production**

ASSYSTEM H36, ASSYSTEM J20, DOMEA I33, GROUPE VERNET E36, SAFRAN B44, TARMAC AEROSAVE B40

**Encadrant-e de production de matériel électrique et électronique**

KALHYGE I31

**Encadrant-e d'équipe en industrie de transformation**

AIR FRANCE C26, COLLINS AEROSPACE D20, GROUPE ANTILLES-GLACES I14, GROUPE AUBERY I16, TARMAC AEROSAVE B40

**Technicien-ne de production en fabrication mécanique, travail des métaux**

BRIGADE DE SAPEURS-POMPIERS DE PARIS H08, CRMA E36, GROUPE CHAUVIN ARNOUX I40, GROUPE VERNET E36, NIMROD INDUSTRIES B39, PETIT FORESTIER E32, QUÉBEC MÉTIERS D'AVENIR I08, SAFRAN B44

**ÉLECTRONIQUE ET ÉLECTRICITÉ****Câbleur-euse électrique et électromécanique**

COBHAM AEROSPACE COMMUNICATIONS L04, EPITECH RECRUTEMENT H29, VIEWZME I24

**Monteur-euse / Câbleur-euse en électronique**

COLLINS AEROSPACE D20, GIF EMPLOI H31, PROMAN H25

**ÉNERGIE****Pilote d'installation énergétique et pétrochimique**

ASSYSTEM H36, ASSYSTEM J20, DOMEA I33

**HYGIÈNE SÉCURITÉ ENVIRONNEMENT -HSE- INDUSTRIELS****Ingénieur-e Hygiène Sécurité Environnement industriel**

APAVE PARISIENNE I35, CHRONO FLEX G26, DEMATIC E36, DOMEA I33, FAYAT ÉNERGIE SERVICES H32

**Inspecteur-riche de conformité**

APAVE PARISIENNE I35, CRMA E36, SEGULA TECHNOLOGIES B43

**Technicien-ne en Hygiène Sécurité Environnement industriel**

APAVE PARISIENNE I35, DOMEA I33, EPITECH RECRUTEMENT H29, EXPECTRA H27, GBH I13, L'INDUSTREET C01, STEM GROUPE I19

**MÉCANIQUE, TRAVAIL DES MÉTAUX ET OUTILLAGES****Agent-e de montage et assemblage mécanique**

AIR FRANCE C26, COBHAM AEROSPACE COMMUNICATIONS L04, DASSAULT AVIATION C28, DOMEA I33, NIMROD INDUSTRIES B39, OPTI-CV I24, QUÉBEC MÉTIERS D'AVENIR I08, SEGULA TECHNOLOGIES B43



## Ajusteur-euse / Monteur-euse de fabrication

APPI E35, ARESIA D22, ASSOCIATION HANVOL J24, CRMA E36, DASSAULT AVIATION C28, ERGALIS H28, SAFRAN B44

## Chaudronnier-ère / Tôlier-ère

ASSOCIATION HANVOL J24, BRIGADE DE SAPEURS-POMPIERS DE PARIS H08, DASSAULT AVIATION C28, NIMROD INDUSTRIES B39, ROT PROTECTION INCENDIE E36

## Conducteur-riche d'équipement de formage et découpage des matériaux

NIMROD INDUSTRIES B39

## Conducteur-riche d'équipement d'usinage

ASSOCIATION HANVOL J24, CCI PARIS IDF G07, GROUPE CHAUVIN ARNOUX I40, GROUPE VERNET E36, MERSEN E36

## Conducteur-riche d'installation automatisée, robotisée...

L'INDUSTREET C01

## Régleur-euse d'équipement de production industrielle

BFR SYSTEMS F25, GROUPE CHAUVIN ARNOUX I40, GROUPE VERNET E36, NIMROD INDUSTRIES B39

## Soudeur-euse manuel-le

ERGALIS H28, FRIEDLANDER G29, NIMROD INDUSTRIES B39

## Tuyauteur-euse

DOMEA I33, FRIEDLANDER G29, NIMROD INDUSTRIES B39

## MÉTHODES ET GESTION INDUSTRIELLES

### Ingénieur-e de gestion industrielle et logistique

APSIDE E34, CORSE COMPOSITES AÉRONAUTIQUES D23, FLEX-N-GATE E36, FRIEDLANDER G29, NIMROD INDUSTRIES B39, SAFRAN B44, VIEWZME I24

### Ingénieur-e méthodes et industrialisation

AIRBUS ATLANTIC L02, APSIDE E34, ASSYSTEM H36, ASSYSTEM J20, COBHAM AEROSPACE COMMUNICATIONS L04, CRMA E36, DASSAULT AVIATION C28, FIVES MAINTENANCE G27, FRIEDLANDER G29, GROUPE VERNET E36, OPTI-CV I24, SAFRAN B44, TOPPAN PHOTOMASKS E36

### Technicien-ne en gestion industrielle et logistique

AFPA C08, AIR FRANCE C26, ASSYSTEM H36, ASSYSTEM J20, GIF EMPLOI H31, WILO E36

## Technicien-ne en méthodes et industrialisation

AERECO E36, AFPA C08, AIR FRANCE C26, APSIDE E34, ARESIA D22, ASSOCIATION HANVOL J24, ASSYSTEM H36, ASSYSTEM J20, AVANTIS GROUP D21, COLLINS AEROSPACE D20, CORSE COMPOSITES AÉRONAUTIQUES D23, EPITECH RECRUTEMENT H29, KALHYGE I31, L'INDUSTREET C01, NIMROD INDUSTRIES B39, SEGULA TECHNOLOGIES B43, TARMAC AEROSAVE B40

## PLASTIQUE, CAOUTCHOUC

### Opérateur-riche en matériaux composites

APPI E35, ASSOCIATION HANVOL J24, CORSE COMPOSITES AÉRONAUTIQUES D23

## PRÉPARATION ET CONDITIONNEMENT

### Opérateur-riche d'assemblage, tri ou emballage manuel

ERGALIS H28

### Préparateur-riche de matières et produits industriels

COBHAM AEROSPACE COMMUNICATIONS L04, GROUPE ANTILLES-GLACES I14

## QUALITÉ ET ANALYSES INDUSTRIELLES

### Ingénieur-e contrôle qualité en industrie

ARYZTA B37, CORSE COMPOSITES AÉRONAUTIQUES D23, CRMA E36, DASSAULT AVIATION C28, EXPECTRA H27, FRIEDLANDER G29, GROUPE AUBERY I16, GROUPE CHAUVIN ARNOUX I40, GROUPE VERNET E36

### Technicien-ne en contrôle essai qualité en électricité et électronique

COBHAM AEROSPACE COMMUNICATIONS L04, EXPECTRA H27, GROUPE CHAUVIN ARNOUX I40, L'INDUSTREET C01

### Technicien-ne en laboratoire d'analyse industrielle

GROUPE ANTILLES-GLACES I14, STEM GROUPE I19, UNICEM F24, WILO E36

### Technicien-ne qualité en mécanique et travail des métaux

AERECO E36, ARESIA D22, GIF EMPLOI H31, GROUPE CHAUVIN ARNOUX I40, NIMROD INDUSTRIES B39, OPTI-CV I24

## TRAITEMENTS THERMIQUES ET TRAITEMENTS DE SURFACES

### Conducteur-riche de traitement thermique

CRMA E36

### Opérateur-riche de traitement d'abrasion de surface

CRMA E36, SAFRAN B44

1  
Je découvre les exposants  
Plan du salon

2  
Je trouve mes offres  
d'emploi/formation par métier

OU  
Je recherche par secteur  
d'activité des exposants

3  
Je prépare mes entretiens  
avec + d'infos sur les exposants

**Peintre industriel-le**

APPI E35, JCDECAUX B46, PARKER INTÉRIM I28

**INSTALLATION • MAINTENANCE****ENCADREMENT****Gestionnaire de flotte de véhicules**

GROUPE AUBERY I16, SEGULA TECHNOLOGIES B43

**Ingénieur-e de maintenance en infrastructure**

DÉPARTEMENT DE LA SEINE-SAINT-DENIS G06, EPIDE G10B, ETS CLAUDE BLANDIN H18, PARKER INTÉRIM I28, PLAINE COMMUNE H05

**Ingénieur-e de maintenance en infrastructure industrielle**

AIR FRANCE C26, FIVES MAINTENANCE G27, RATP G25, RATP J13, TRANSGOURMET I32, VIEWZME I24

**ENTRETIEN TECHNIQUE****Afficheur-euse mobilier urbain**

BRUNET G30, MÉDIKIOSK C19

**Personnel de l'entretien des installations du bâtiment**

DON'T CALL ME JENNYFER D14, ERGALIS H28, GIF EMPLOI H31, MYCONNECTT I22, PARKER INTÉRIM I28

**ÉQUIPEMENTS DE PRODUCTION, ÉQUIPEMENTS COLLECTIFS****Technicien-ne en installation en maintenance électrique**

AIR FRANCE C26, ARESIA D22, ATEIS E36, ENEDIS B45, ENEDIS J15, GIF EMPLOI H31, GROUPE ACTUAL H26, MYCONNECTT I22, NRJ GROUP K08, OPCO MOBILITÉS F23, ROT PROTECTION INCENDIE E36

**Technicien-ne en installation en maintenance mécanique industrielle**

CHRONO FLEX G26, DESAUTEL H34, FRIEDLANDER G29, GIF EMPLOI H31, MYCONNECTT I22, OPCO MOBILITÉS F23, PETIT FORESTIER E32, RATP J13, ROT PROTECTION INCENDIE E36

**Technicien-ne en installation et maintenance d'automatismes**

DEMATIC E36, DESAUTEL H34, DOMEA I33, ETS CLAUDE BLANDIN H18, GIF EMPLOI H31, KALHYGE I31, LA PROVENÇALE I11, L'INDUSTREET C01, QUÉBEC MÉTIERS D'AVENIR I08, RATP G25, RATP J13, WILO E36

**Technicien-ne en installation et maintenance d'équipements industriels...**

ABALONE I23, AIR FRANCE C26, APAVE PARISIENNE I35, ARESIA D22, ASSOCIATION HANVOL J24, CAF DU VAL D'OISE C10, DESAUTEL H34, DOMEA I33, ERGALIS H28, EXPECTRA H27, FAYAT ÉNERGIE SERVICES H32, FIVES MAINTENANCE G27, GIF EMPLOI H31, GROUPE AUBERY I16, GROUPE CHAUVIN ARNOUX I40, ID LOGISTICS H30, KALHYGE I31, KLOECKNER METALS E36, L'INDUSTREET C01, MERSEN E36, OPTI-CV I24, PROMAN H25, RATP G25, ROT PROTECTION INCENDIE E36, STEM GROUPE I19

**Technicien-ne en installation et maintenance électronique**

ASSOCIATION HANVOL J24, BRUNET G30, COLLINS AEROSPACE D20, DESAUTEL H34, ERIS E36, EXPECTRA H27, GIF EMPLOI H31, MÉDIKIOSK C19, SSI SERVICE E36

**Technicien-ne en installation et maintenance en froid, conditionnement d'air**

APAVE PARISIENNE I35, BRIGADE DE SAPEURS-POMPIERS DE PARIS H08, EXPECTRA H27, GIF EMPLOI H31, MYCONNECTT I22, OPTI-CV I24, PARKER INTÉRIM I28, PETIT FORESTIER E32

**Technicien-ne en installation et maintenance télécoms et courants faibles**

BRIGADE DE SAPEURS-POMPIERS DE PARIS H08, FREE E12, GIF EMPLOI H31, NRJ GROUP K08, ORANGE J08

**Technicien-ne en maintenance d'installation de chauffage**

DÉPARTEMENT DE LA SEINE-SAINT-DENIS G06, EPITECH RECRUTEMENT H29, GIF EMPLOI H31, PARKER INTÉRIM I28

**ÉQUIPEMENTS DOMESTIQUES ET INFORMATIQUES****Technicien-ne en maintenance informatique et bureautique**

ASTON ÉCOLE IT D04, BRIGADE DE SAPEURS-POMPIERS DE PARIS H08, ÉCOLE INFORMATIQUE IPI D05, ENI ÉCOLE INFORMATIQUE F10, FREE E12, ROT PROTECTION INCENDIE E36

**TRAVAUX D'ACCÈS DIFFICILE****Technicien-ne en intervention en grande hauteur**

FREE E12

## VÉHICULES, ENGINES, AÉRONEFS

### Mécanicien-ne / Réparat-riche de cycles, motocycles...

AIR FRANCE C26, BRIGADE DE SAPEURS-POMPIERS DE PARIS H08, EPITECH RECRUTEMENT H29, GROUPE AUBERY I16, LOXAM I38

### Réparateur-riche de carrosserie

BRIGADE DE SAPEURS-POMPIERS DE PARIS H08, GROUPE VALÉRIE COPPET H16, INTÉRIM NATION H24, MERBAG I11, PETIT FORESTIER E32, RENAULT RETAIL GROUP J05

### Technicien-ne en maintenance d'aéronefs

APPI E35, ARMÉE DE L'AIR ET DE L'ESPACE E11, ASSOCIATION HANVOL J24, SEGULA TECHNOLOGIES B43, TARMAC AEROSAVE B40

### Technicien-ne en maintenance d'engins de chantier, levage, manutention...

UNICEM F24

### Technicien-ne en mécanique automobile et entretien de véhicules

AFPA C08, GROUPE VALÉRIE COPPET H16, LOXAM I38, MERBAG I11, MÉTIN GROUPE GUEUDET B33, MYCONNECT I22, OPCO MOBILITÉS F23, PARKER INTÉRIM I28, RENAULT RETAIL GROUP J05, VILLE DE PARIS A28



## NETTOYAGE • PROPRETÉ

### NETTOYAGE ET PROPRETÉ INDUSTRIELS

#### Agent-e de nettoyage de locaux

IN'LI F18, SAMSIC EMPLOI H22

#### Inspecteur-riche en propreté de locaux

DFACTO SUP B11, STEM GROUPE I19

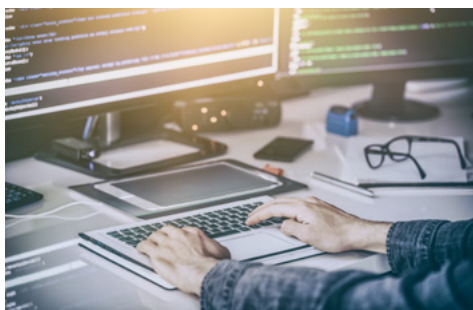
#### Laveur-euse de vitres

LULU DANS MA RUE A10, STEM GROUPE I19

### PROPRETÉ ET ENVIRONNEMENT URBAIN

#### Agent-e de nettoyage des espaces urbains

PROMAN H25, SAMSIC EMPLOI H22, VILLE DE PARIS A28



## NUMÉRIQUE SYSTÈMES D'INFORMATION

### SYSTÈMES D'INFORMATION ET DE TÉLÉCOMMUNICATION

#### Administrateur-riche de systèmes d'information

ABAKUS IT-SOLUTIONS I10, ACTION CONTRE LA FAIM A13, AIRBUS ATLANTIC L02, AKALIS - COLLÈGE DE PARIS C05, ARMÉE DE L'AIR ET DE L'ESPACE E11, ASSYSTEM H36, ASSYSTEM J20, ASTON ÉCOLE IT D04, ASTRONICS PGA B42, ATEMPO E14, AUTOBIZ E19, BRIGADE DE SAPEURS-POMPIERS DE PARIS H08, CCI PARIS IDF G07, CEFAC D06, CENTRES DE GESTION IDF H07, COLLINS AEROSPACE D20, DÉPARTEMENT DE LA SEINE-SAINT-DENIS G06, DASSAULT AVIATION C28, DÉL. GÉNÉRALE DU QUÉBEC À PARIS I07, DEMATIC E36, DEVENEZ.FR F11, DG DES FINANCES PUBLIQUES G11, DIRISI E11, ÉCOLE INFORMATIQUE IPI D05, ENCEVO I11, ENI ÉCOLE INFORMATIQUE F10, EPIDE G10B, EFS G01, GC BRIEAU L05, GROUPE ADDITI I20, GROUPE CASINO C18, INSERM K05, IRONHACK C09, JOBINLIVE J18, LA PROVENÇALE I11, LEARNEO ACADÉMIE E21, M2I FORMATION F05, MINISTÈRE DES ARMÉES / DGA E11, NAT SYSTEM E15, NEXTFORMATION E05, OFQJ I08, PLAINE COMMUNE H05, PROXIMUS LUXEMBOURG I11, QOBUZ E16, QUÉBEC MÉTIERS D'AVENIR I08, RATP G25, RATP J13, SÉCURITÉ SOCIALE C10, SERVICES DU PREMIER MINISTRE H12, SSI SERVICE E36, URSSAF CAISSE NATIONALE C10

#### Analyste études et développement informatique

ABAKUS IT-SOLUTIONS I10, AIR FRANCE C26, ARHS DEVELOPMENTS I11, ASTON ÉCOLE IT D04, ASTRONICS PGA B42, ATEMPO E14, AUTOBIZ E19, CCI PARIS IDF G07, CENTRES DE GESTION IDF H07, CGI LUXEMBOURG I11, DASSAULT AVIATION C28, DEVENEZ.FR F11, DG DES FINANCES PUBLIQUES G11, DON'T CALL ME JENNYFER D14, ENCEVO I11, ENI ÉCOLE INFORMATIQUE F10, GBH I13, GROUPE ADDITI I20, GROUPE CHAUVIN ARNOUX I40, IRONHACK C09, JOBINLIVE J18, LCL F12, LUXEMBOURG INSTITUTE OF HEALTH I11, MIPIH I05, NEXTFORMATION E05, PLAINE COMMUNE H05, PROXIMUS LUXEMBOURG I11, REPORT ONE E17, SAFRAN B44, SÉCURITÉ SOCIALE C10, URSSAF CAISSE NATIONALE C10, VILLE DE PARIS A28

1  
Je découvre les exposants  
Plan du salon

2  
Je trouve mes offres  
d'emploi/formation par métier

OU  
Je recherche par secteur  
d'activité des exposants

3  
Je prépare mes entretiens  
avec + d'infos sur les exposants

## Chargé-e de mise en exploitation informatique

ABAKUS IT-SOLUTIONS I10, ARHS DEVELOPMENTS I11, ASTON ÉCOLE IT D04, DÉPARTEMENT DE LA SEINE-SAINT-DENIS G06, DGSII H13, DG DES FINANCES PUBLIQUES G11, GBH I13, GROUPEMENT ÉVOLUTION E09, INSERM K05, INSTITUT GUSTAVE ROUSSY B03, KLOECKNER METALS E36, LCL F12, OFQJ I08, SAFRAN B44, SERVICES DU PREMIER MINISTRE H12, VILLE DE PARIS A28

## Conseil et maîtrise d'ouvrage en systèmes d'information

ABAKUS IT-SOLUTIONS I10, ACTION CONTRE LA FAIM A13, AFPA C08, AIR FRANCE C26, ARHS DEVELOPMENTS I11, AUTOBIZ E19, CNAF C10, ASSURANCE MALADIE C10, CAPGEMINI TECHNOLOGY SERVICES J12, DÉPARTEMENT DE LA SEINE-SAINT-DENIS G06, COVÉA G15, DASSAULT AVIATION C28, DEVENEZ.FR F11, DG DES FINANCES PUBLIQUES G11, DIRISI E11, ÉCOLE INFORMATIQUE IPI D05, ENCEVO I11, EPITECH RECRUTEMENT H29, KLOECKNER METALS E36, LCL F12, MIPIH I05, PLAINE COMMUNE H05, REPORT ONE E17, SEQENS F21, SERVICES DU PREMIER MINISTRE H12, TECH DATA, A TD SYNNEUX COMPANY B31, VILLE DE PARIS A28

## Directeur-riche des systèmes d'information

ABAKUS IT-SOLUTIONS I10, ENCEVO I11, GBH I13, INSERM K05, LUXEMBOURG INSTITUTE OF HEALTH I11, RATP G25, RATP J13

## Expert-e support technique en systèmes d'information

ABAKUS IT-SOLUTIONS I10, ACTION CONTRE LA FAIM A13, AFPA C08, AIRBUS ATLANTIC L02, ARHS DEVELOPMENTS I11, ASTON ÉCOLE IT D04, CNAF C10, CAP4 LAB I11, CAPGEMINI TECHNOLOGY SERVICES J12, CENTRES DE GESTION IDF H07, COLLINS AEROSPACE D20, DÉPARTEMENT DE LA SEINE-SAINT-DENIS G06, DEMATIC E36, DEVENEZ.FR F11, DIRISI E11, DON'T CALL ME JENNYFER D14, ÉCOLE INFORMATIQUE IPI D05, ENCEVO I11, EFS G01, FAYAT ÉNERGIE SERVICES H32, GBH I13, GC BRIEAU L05, GROUPE ADDITI I20, GROUPE CRÉO-PF ENTREPRISE H14, INSERM K05, INSTITUT GUSTAVE ROUSSY K06, JOBINLIVE J18, LA POSTE GROUPE F07, LEARNEO ACADÉMIE E21, M2I FORMATION F05, NAT SYSTEM E15, NRJ GROUP K08, PLAINE COMMUNE H05, PROXIMUS LUXEMBOURG I11, REPORT ONE E17, SAFRAN B44, SERVICES DU PREMIER MINISTRE H12, VILLE DE PARIS A28, VILLE DE PARIS K02, VILLE DE PARIS A28

## Ingénieur-e études et développement de réseaux de télécoms

ARHS DEVELOPMENTS I11, ASTRONICS PGA B42, ATEMPO E14, CCI PARIS IDF G07, DÉPARTEMENT DE LA SEINE-SAINT-DENIS G06, EPITECH RECRUTEMENT H29, FAYAT ÉNERGIE SERVICES H32, FREE E12, GROUPE CRÉO-PF ENTREPRISE H14, LCL F12, NAT SYSTEM E15, NRJ GROUP K08, PARITEL E13, PROXIMUS LUXEMBOURG I11, RANDSTAD SEARCH H14, SERVICES DU PREMIER MINISTRE H12, TRANSGOURMET I32

## Opérateur-riche de systèmes de communication et de commandement

AFPA C08, GROUPE ADDITI I20



## ORGANISATION DIRECTION D'ENTREPRISE

### DIRECTION D'ENTREPRISE

#### Directeur-riche de grande entreprise ou d'établissement public

EPIDE G10B, RANDSTAD SEARCH H14

#### Directeur-riche de petite ou moyenne entreprise

CCI PARIS IDF G07, GBH I13, GROUPE AUBERY I16, GROUPE BEAUMANOIR C21, RANDSTAD SEARCH H14, SECURITAS I18

## ORGANISATION ET ÉTUDES

### Analyste en études et prospectives socio-économiques

AIR FRANCE C26, AUTOBIZ E19, COUR DES COMPTES J16, GBH I13, GROUPEMENT ÉVOLUTION E09

### Chargé-e de terrain, management et gestion d'enquêtes

EDUCSUP E02, OPCO DES ENTREPRISES DE PROXIMITÉ E07

### Conseiller-ère en organisation et management d'entreprise

AIR FRANCE C26, DASSAULT AVIATION C28, DÉL. GÉNÉRALE DU QUÉBEC À PARIS I07, FREE E12, GIF EMPLOI H31, GROUPE BEAUMANOIR C21, INSERM K05, MANPOWER L07

### Enquêteur-riche sondage

INSEE H11

## STRATÉGIE COMMERCIALE, MARKETING ET SUPERVISION DES VENTES

### Cadre administratif-ive ventes

LL'INDRE EN BERRY I06, AIRBUS ATLANTIC L02, BURGER KING C20, RANDSTAD SEARCH H14

### Chef-fe de produit

DEMACI E36, DEVENEZ.FR F11, FAYAT ÉNERGIE SERVICES H32, GROUPE CASINO C18, PETIT FORESTIER E32, SAINT-GOBAIN B17

## Responsable de la promotion des ventes

OFQJ I08

## Responsable de la relation clientèle

GBH I13, NIMROD INDUSTRIES B39, NRJ GROUP K08, SERVICES DU PREMIER MINISTRE H12

## Responsable de la stratégie commerciale

COLLINS AEROSPACE D20, EPITECH RECRUTEMENT H29, GROUPE BEAUMANOIR C21, MANPOWER L07, NAOS HÔTEL GROUPE C22, NRJ GROUP K08

## Responsable marketing

ARYZTA B37, EPITECH RECRUTEMENT H29, GROUPE CASINO C18, OFQJ I08, RANDSTAD SEARCH H14



## TRANSPORT • LOGISTIQUE

### MAGASINAGE, MANUTENTION DES CHARGES & DÉMÉNAGEMENT

#### Conducteur-riche d'engins de déplacement des charges

GROUPE ACTUAL H26, ID LOGISTICS H30, MR.BRICOLAGE B18, PROMAN H25, SOLANO EMPLOI F22

#### Conducteur-riche d'engins lourds de manutention

DÉL. GÉNÉRALE DU QUÉBEC À PARIS I07, GROUPE ACTUAL H26, LOXAM I38, OPCO MOBILITÉS F23, PROMAN H25

#### Manutentionnaire

BRIGADE DE SAPEURS-POMPIERS DE PARIS H08, CRMA E36, DG INVENTAIRES I29, DSGI H13, EFS G01, FORMAPOSTE F06, GROUPE ACTUAL H26, GROUPE AUBERY I16, ID LOGISTICS H30, LA PROVENÇALE I11, SAMSI EMPLOI H22

#### Préparateur-riche de commandes Magasinier-ère

AFPA C08, ARYZTA B37, CCI PARIS IDF G07, ERGALIS H28, GROUPE ANTILLES-GLACES I14, GROUPE CHAUVIN ARNOUX I40, HOWDENS CUISINES K07, ID LOGISTICS H30, IKEA D10, INTÉRIM NATION H24, LA PROVENÇALE I11, LAPEYRE B25, LB DÉVELOPPEMENT J19, MÉDIKIOSK C19, OPCO MOBILITÉS F23, PROMAN H25, RABONI H35, ROT PROTECTION INCENDIE E36, SAINT-GOBAIN B17, SAMSI EMPLOI H22, SOLANO EMPLOI F22, TRANSGOURMET I32

## ORGANISATION DE LA CIRCULATION DES MARCHANDISES

### Affréteur-euse transport

COMPAGNIE DES SALINS DU MIDI ET DES SALINES DE L'EST I34, EPITECH RECRUTEMENT H29, ID LOGISTICS H30, LOCAMOD I37, OPCO MOBILITÉS F23

### Agent-e des opérations de circulation internationale des marchandises

EPITECH RECRUTEMENT H29, TARMAC AEROSAVE B40

## PERSONNEL D'ENCADREMENT

### Chargé-e de la conception et de l'organisation de la chaîne logistique

ABALONE I23, ARESIA D22, DON'T CALL ME JENNYFER D14, ELIOR B29, EPIDE G10B, GROUPE ACTUAL H26, GROUPE ANTILLES-GLACES I14, GROUPE AUBERY I16, GROUPE BEAUMANOIR C21, GROUPE CASINO C18, GROUPE CRÉO-PF ENTREPRISE H14, HOWDENS CUISINES K07, ID LOGISTICS H30, MERSEN E36, OPCO MOBILITÉS F23, RANDSTAD SEARCH H14, TARMAC AEROSAVE B40

### Directeur-riche de site logistique

GBH I13, GIF EMPLOI H31, ID LOGISTICS H30, LAPEYRE B25, SAMSI EMPLOI H22, TARMAC AEROSAVE B40

### Intervenant-e technique d'exploitation logistique

EXPECTRA H27, GIF EMPLOI H31, GROUPE ANTILLES-GLACES I14, INSERM K05, TARMAC AEROSAVE B40, VILLE DE PARIS A28

## PERSONNEL DE CONDUITE DU TRANSPORT ROUTIER

### Conducteur-riche / Livreur-euse par tournées sur courte distance

ABALONE I23, AFPA C08, ARYZTA B37, FORMAPOSTE F06, GROUPE ANTILLES-GLACES I14, GROUPE CRÉO-PF ENTREPRISE H14, ID LOGISTICS H30, LA POSTE GROUPE F07, LCMH GROUPE K03, OPCO MOBILITÉS F23, SAMSI EMPLOI H22, TRANSGOURMET I32

### Conducteur-riche de transport de marchandises sur longue distance

ABALONE I23, COMPAGNIE DES SALINS DU MIDI ET DES SALINES DE L'EST I34, EPITECH RECRUTEMENT H29, ERGALIS H28, ID LOGISTICS H30, LA PROVENÇALE I11, SOLANO EMPLOI F22

### Conducteur-riche de transport de particuliers

VILLE DE PARIS A28

### Conducteur-riche de transport en commun sur route

PROMAN H25, RATP G25, RATP J13

1  
Je découvre les exposants  
Plan du salon

2  
Je trouve mes offres  
d'emploi/formation par métier

OU  
Je recherche par secteur  
d'activité des exposants

3  
Je prépare mes entretiens  
avec + d'infos sur les exposants

**Coursier-ère / Livreur-euse express**  
SOLANO EMPLOI F22

## PERSONNEL D'ENCADREMENT DU TRANSPORT ROUTIER

**Responsable d'exploitation  
des transports routiers de marchandises**

ARYZTA B37, EPITECH RECRUTEMENT H29,  
FORMAPOSTE F06, ID LOGISTICS H30, OPCO  
MOBILITÉS F23, PETIT FORESTIER E32, RANDSTAD  
SEARCH H14

**Responsable d'exploitation  
des transports routiers de personnes**

RATP G25, RATP J13

**Technicien-ne d'exploitation  
transport routier de marchandises**

EPITECH RECRUTEMENT H29, GROUPE BERTO G24,  
ID LOGISTICS H30, KALHYGÉ I31, KLOECKNER  
METALS E36, OPCO MOBILITÉS F23

## PERSONNEL NAVIGANT DU TRANSPORT TERRESTRE

**Conducteur-riche sur rails**

RATP G25, RATP J13

## PERSONNEL SÉDENTAIRE DU TRANSPORT AÉRIEN

**Agent-e d'exploitation  
des pistes aéroportuaires**

GROUPE ACTUAL H26

**Contrôleur-euse de la navigation aérienne**

APPI E35, GROUPE ACTUAL H26



Création : Jecoming

## Faites un grand pas vers votre nouveau projet

Élargissez votre horizon professionnel : changez de secteur, de métier...  
et visez les meilleures opportunités. Faites appel à l'un-e de nos  
consultant-e-s près de chez vous. C'est gratuit.

Prenez rendez-vous sur [apec.fr](http://apec.fr)

[apec.fr](http://apec.fr)

 **apec**  
DONNER DE L'ÉLAN  
À VOTRE AVENIR

# EXPOSANTS PAR SECTEUR D'ACTIVITÉ



1.

Je découvre les exposants  
Plan du salon

2.

Je trouve mes offres  
d'emploi/formation par métier

ou

Je recherche par secteur  
d'activité des exposants

3.

Je prépare mes entretiens  
avec + d'infos sur les exposants



## ACTION SOCIALE • SANTÉ SERVICE À LA PERSONNE

### ACTIVITÉS POUR LA SANTÉ HUMAINE

CENTRE HOSPITALIER SAINT-LOUIS \_\_\_\_\_ B02  
ÉTABLISSEMENT FRANÇAIS DU SANG \_\_\_\_\_ G01  
INSTITUT GUSTAVE ROUSSY \_\_\_\_\_ B03/K06

### HÉBERGEMENT MÉDICO-SOCIAL ET SOCIAL

COALLIA \_\_\_\_\_ B05  
ENVOLUDIA \_\_\_\_\_ B04

### ACTION SOCIALE SERVICES À LA PERSONNE

ABC PUÉRICULTURE \_\_\_\_\_ B07  
ADIE \_\_\_\_\_ E28  
BABYCHOU SERVICES \_\_\_\_\_ B06  
BARAYOLE \_\_\_\_\_ A12  
CAP EMPLOI \_\_\_\_\_ J01  
DUO FOR A JOB \_\_\_\_\_ A05  
GROUPE OUI CARE \_\_\_\_\_ B15  
LA MAISON BLEUE \_\_\_\_\_ B08  
LES PETITS CHAPERONS ROUGES \_\_\_\_\_ B09  
MISSION LOCALE DE PARIS \_\_\_\_\_ A20  
SNC \_\_\_\_\_ A04  
UNIRH-THRANSITION \_\_\_\_\_ J22  
VIVRE ET DEVENIR \_\_\_\_\_ B14



### ACTIVITÉS DE SERVICES ET DE SOUTIEN

### ACTIVITÉS ADMINISTRATIVES ET AUTRES ACTIVITÉS DE SOUTIEN AUX ENTREPRISES

DG INVENTAIRES \_\_\_\_\_ I29  
DSI ÎLE-DE-FRANCE \_\_\_\_\_ J11  
FREE \_\_\_\_\_ E12

GRUPE PÉNÉLOPE	H21	EXPECTRA	H27
LCMH GROUPE	K03	GIF EMPLOI	H31
LULU DANS MA RUE	A10	GRUPE ACTUAL	H26
OEMSERVICES	E36	GRUPE DLSI	I27
UP	E27	GRUPE PIERRE & VACANCES CENTER PARCS	J10

## ACTIVITÉS D'ARCHITECTURE ET D'INGÉNIERIE, ACTIVITÉS DE CONTRÔLE ET ANALYSES TECHNIQUES

APAVE PARISIENNE	I35	HAYS	I21
ASSYSTEM	H36/J20	INTÉRIM NATION	H24
ATROIS - WELCOME AT WORK !	B21	JBM	B13
AVANTIS GROUP	D21	JOBINLIVE	J18
DOMEA	I33	LIP SOLUTIONS RH PARIS	E26
ERIS	E36	MANPOWER FRANCE	L07
SEGULA TECHNOLOGIES	B43	MYCONNECTT	I22

## ACTIVITÉS DE LOCATION

KANGOUROU KIDS - KIWI INSTITUTE	G04	NOWJOBS	F09
LOCAMOD	I37	OPTI-CV	I24
LOXAM	I38	PAGE PERSONNEL	H19
OPTIONS	D18	PARKER INTÉRIM	I28
PETIT FORESTIER	E32	PROMAN	H25

## ACTIVITÉS DES AGENCES DE VOYAGE, VOYAGISTES, SERVICES DE RÉSERVATION

EDUCATION FIRST	G03	RANDSTAD - BANQUE/ASSURANCE	G22
-----------------	-----	-----------------------------	-----

## ACTIVITÉS DES SIÈGES SOCIAUX, CONSEIL DE GESTION

ACCUEILFORMATION	I25	RANDSTAD - HÔTELLERIE/RESTAURATION	B36
ALPHA CONSEIL	H14	RANDSTAD SEARCH	H14
GRUPE ANTILLES-GLACES	I14	SAMSIK EMPLOI	H22
DH GROUP	I15	SOLANO EMPLOI	F22
ETS CLAUDE BLANDIN (ECB)	H18		
ÉTUDE ET PROJET	I17		
GRUPE AUBERY	I16		
GRUPE TITEL	B23		
KALHYGE	I31		
LB DÉVELOPPEMENT	J19		
ME GROUP FRANCE / PHOTOMATON	F08		
MONOPRIX	K09		
PÉPITES EMPLOI !	K10		
ROT PROTECTION INCENDIE	E36		
SAFRAN	B44		
TRANSGOURMET	I32		

## ACTIVITÉS LIÉES À L'EMPLOI

ABALONE FRANCE	I23		
AÉRO PRODUCTION PISTE INTÉRIM - APPI	E35		
APEC	A25		
DOMINO CARE	B01		
EKORS INTÉRIM	I26		
EPITECH RECRUTEMENT	H29		
ERGALIS	H28		

## AUTRES ACTIVITÉS SPÉCIALISÉES, SCIENTIFIQUES ET TECHNIQUES

DRONY - ORGANISME DE FORMATION DRONE	D03
ISM INTERPRÉTIARIAT	B12

## ENQUÊTES ET SÉCURITÉ

FIDUCIAL	K01
FIDUCIAL SÉCURITÉ	G08
SECURITAS	I18
TORANN FRANCE	H23

## PUBLICITÉ ET ÉTUDES DE MARCHÉ

CVDESIGNR	I09B
DMF SALES & MARKETING	D19
GRUPE ADDITI	I20
JCDECAUX FRANCE	B46
MÉDIAKIOSK	C19

## RECHERCHE-DÉVELOPPEMENT SCIENTIFIQUE

INRAE	H02
INRIA	L06
INSERM	K05
LUXEMBOURG INSTITUTE OF HEALTH	I11

## SERVICES RELATIFS AUX BÂTIMENTS ET AMÉNAGEMENT PAYSAGER

ELIOR	B29
ELIOR SERVICES PROPRETÉ ET SANTÉ	L09





## ADMINISTRATION ORGANISATIONS ASSOCIATIVES

### ACTIVITÉS DES ORGANISATIONS ASSOCIATIVES, CONSULAIRES ET PATRONALES

ACTIFSDV	J03
ACTION CONTRE LA FAIM	A13
AFORP	E36
AGEFIPH IDF	A24
ASSOCIATION HANVOL	J24
CADRES POUR L'ENTREPRISE	A02
CCI PARIS ÎLE-DE-FRANCE	G07
CDME	A14
CFA MOBILITÉ URBAINE DURABLE	J13
CFE-CGC UD75	A06
CFTC PARIS	A19
CHAMBRE DE MÉTIERS ET DE L'ARTISANAT IDF	F04
CIDJ	A01
COACHING NQT	A27
EMPLOI NOUVELLE DONNE	A03
FACE PARIS HAUTS-DE-SEINE	A15
FDMC ÎLE-DE-FRANCE	C14
FONDATION MOZAÏK	A18
FRANCE BÉNÉVOLAT	A16
F RTP IDF	I39
GROUPE DES INDUSTRIES MÉTALLURGIQUES	E36
GIFAS	C25
HANDIEM	J17
LA FÉDÉ 100% HANDINAMIQUE	J02
LÉO LAGRANGE	B10
L'OPCOMMERCE	B26
NQT	G14
OFFICE FRANCO-QUÉBÉCOIS	
POUR LA JEUNESSE	I08
OPCO DES ENTREPRISES DE PROXIMITÉ	E07
OPCO MOBILITÉS	F23
TELUS INTERNATIONAL IRELAND	I04
UNICEM	F24
UNION DÉPARTEMENTALE CGT DE PARIS	A08
UNION DÉPARTEMENTALE UNSA DE PARIS	A07
UNION INTERPROFESSIONNELLE CFTD PARIS	A09
UNION RÉGIONALE IDF FORCE OUVRIÈRE	F01
UTEC	F03
VIEMPLOI	A17

### ACTIVITÉS DES ORGANISATIONS ET ORGANISMES EXTRATERRITORIAUX

AMBASSADE DU CANADA EN FRANCE	I09
DÉLÉGATION GÉNÉRALE DU QUÉBEC À PARIS	I07

## ADMINISTRATION PUBLIQUE ET DÉFENSE NATIONALE

ACADÉMIE DE CRÉTEIL	G05
AGENCE D'ATTRACTIVITÉ DE L'INDRE	I06
ARMÉE DE L'AIR ET DE L'ESPACE	E11
ARMÉE DE TERRE	E11
ASSO. RÉGIONALE DES MISSIONS LOCALES IDF	A21
BRIGADE DE SAPEURS-POMPIERS DE PARIS	H08
CAF DE LA SEINE-SAINT-DENIS	C10
CAF DE PARIS	C10
CAF DES YVELINES	C10
CAF DU VAL D'OISE	C10
CAISSE NATIONALE DES ALLOCATIONS FAMILIALES	C10
CAISSE RÉGIONALE D'ASSURANCE MALADIE D'ÎLE-DE-FRANCE	C10
CENTRES DE GESTION D'ÎLE-DE-FRANCE	H07
CONSEIL DÉPARTEMENTAL SEINE-SAINT-DENIS	G06
COUR DES COMPTES	J16
CPAM DE PARIS	C10
CPAM DU VAL-DE-MARNE	C10
DÉPARTEMENT DU VAL D'OISE	H04
DGCCRF	G11
DIRECTION GÉNÉRALE DE LA SÉCURITÉ INTÉRIEURE	H13
DIRECTION GÉNÉRALE DES DOUANES ET DROITS INDIRECTS	G11
DIRECTION GÉNÉRALE DES FINANCES PUBLIQUES	G11
DIRECTION DES SERVICES PÉNITENTIAIRES DE PARIS	H09
DIRISI	E11
GENDARMERIE NATIONALE	H10
GROUPEMENT ÉVOLUTION	E09
INSEE DIRECTION RÉGIONALE IDF	H11
MAIRIE D'IVRY-SUR-SEINE	H06
MARINE NATIONALE	E11
MINISTÈRE TRANSFORMATION ET FONCTION PUBLIQUES	H01
MINISTÈRE DE L'ÉCONOMIE & FINANCES	G11/J04
MINISTÈRE DE L'INTÉRIEUR	G09
MINISTÈRE DES ARMÉES / DGA	E11
MINISTÈRE DES ARMÉES / SEO	E11
MINISTÈRE DES ARMÉES / SGA	E11
MIPIH	I05
OFFICE FRANÇAIS DES RÉFUGIÉS ET DES APATRIDES	A23
PLAINE COMMUNE	H05
PÔLE EMPLOI	C11
POLICE NATIONALE	G10
RÉGION ÎLE-DE-FRANCE	A26
SÉCURITÉ SOCIALE	C10
SERVICES DU PREMIER MINISTRE	H12
TRANSITIONS PRO ÎLE-DE-FRANCE	E10
URSSAF CAISSE NATIONALE	C10
URSSAF ÎLE-DE-FRANCE	C10
VILLE DE PARIS	A28/K02
WORK IN LUXEMBOURG BY ADEM/EURES	I11

1

Je découvre les exposants  
Plan du salon

2

Je trouve mes offres  
d'emploi/formation par métier

ou

Je recherche par secteur  
d'activité des exposants

3

Je prépare mes entretiens  
avec + d'infos sur les exposants



**ASSURANCE • BANQUE  
IMMOBILIER**

**ACTIVITÉS AUXILIAIRES DE SERVICES  
FINANCIERS ET D'ASSURANCE**

ALLIANZ PARTNERS FRANCE	F17
AREZIA	D22
CAPFINANCES	F15
DIOT-SIACI	J21
GROUPE VALÉRIE COPPET	H16
OPCO ATLAS / AGEA.RH	F13
PREDICTIS	F14
PRETTO FINSPOT	G12
VERSPIEREN	F16

**ACTIVITÉS IMMOBILIÈRES**

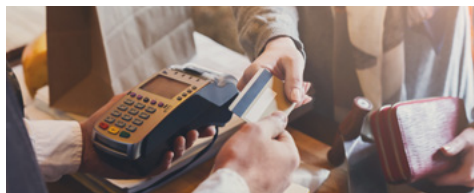
1001 VIES HABITAT	G19
BONJOUR OSCAR	E22
CLUB AKTIF+	E23
DV IMMOBILIER	G23
EXP GLOBAL FRANCE	G21
FABULOUS HOTELS	B35
GROUPE CONNEXION	G13
HAUTS-DE-SEINE HABITAT	F19
IMMOBILIÈRE 3F	G20
IN'LI	F18
RATP REAL ESTATE	F20
SEQENS	F21
SWIXIM	E25

**ASSURANCE**

COVÉA (MAAF - MMA - GMF - FIDELIA)	G15
LA MUTUELLE DES FORCES DE SÉCURITÉ	G18
MATMUT	G17

**BANQUES ET ACTIVITÉS  
DES SERVICES FINANCIERS**

ARYZTA FRANCE	B37
BANQUE DE FRANCE	J14
CAISSE D'ÉPARGNE ÎLE-DE-FRANCE	G16
GROUPE CRÉO-PF ENTREPRISE	H14
LCL	F12
OCTOPUSSY	H15
STEM GROUPE	I19



**COMMERCE • HÔTELLERIE  
LOISIRS • RESTAURATION**

**ACTIVITÉS CRÉATIVES,  
ARTISTIQUES ET DE SPECTACLE**

SACEM	J23
-------	-----

**COMMERCE DE DÉTAIL**

ALDI MARCHÉ	D08
AUCHAN RETAIL FRANCE	D13
CALZEDONIA FRANCE	D11
DON'T CALL ME JENNYFER	D14
GBH	I13
GÉMO	H03
GRAND FRAIS (PROSOL)	D07
GROUPE BEAUMANOIR	C21
GROUPE CASINO	C18
IKEA FRANCE	D10
INDITEX (ZARA FRANCE)	D12/J06
INTERMARCHÉ ET NETTO	C15
LEROY MERLIN	B20
LOUIS PION ET GALERIES LAFAYETTE	
ROYAL QUARTZ	C17
PRO DISTRIBUTION : FRANPRIX - MONOP'	C16
SAINT MACLOU	B24
SOCOO'C	L08

**COMMERCE DE GROS**

COOPÉRATIVE U ENSEIGNE	D09
COPWELL	E18
DESAUTEL	H34
DMG MORI FRANCE	E36
FNAC DARTY	J07
FRAMATOME	E36
HOWDENS CUISINES	K07
KLOECKNER METALS	E36
LA PROVENÇALE	I11
LAPEYRE	B25
LECHLER FRANCE	E36
LEGALLAIS	B19
LYRECO	B32
MÉTRO FRANCE	B28
MR.BRICOLAGE	B18
PRO À PRO	B34
RABONI IDF	H35
RECA FRANCE	B22
SAINT-GOBAIN	B17
TECH DATA, A TD SYNEX COMPANY	B31

## COMMERCE ET RÉPARATION D'AUTOMOBILES ET DE MOTOCYCLES

GROUPE CITADELLE	I12
MERBAG	I11
MÉTIN GROUPE GUEUDET	B33
RENAULT RETAIL GROUP	J05

## HÉBERGEMENT

CLUB MED	D16
HILTON PARIS LA DÉFENSE	C23
NAOS HÔTEL GROUPE	C22

## RESTAURATION

AMREST (KFC - SUSHI SHOP - PIZZA HUT)	B38
API RESTAURATION	C24
BIG MAMMA	B27
BURGER KING	C20
COMPASS GROUP FRANCE	D17
DUCASSE PARIS	D15
GROUPE BERTRAND RESTAURATION	J09



## CONSTRUCTION • EAU ÉNERGIE • INDUSTRIE

## AUTRES INDUSTRIES EXTRACTIVES

COMPAGNIE DES SALINS DU MIDI ET DES SALINES DE L'EST	I34
---------------------------------------------------------	-----

## AUTRES INDUSTRIES MANUFACTURIÈRES

SALOMON	C12
---------	-----

## COLLECTE, TRAITEMENT, ÉLIMINATION ET RECYCLAGE DES DÉCHETS

FRIEDLANDER	G29
-------------	-----

## FABRICATION D'AUTRES MATÉRIELS DE TRANSPORT

AIRBUS ATLANTIC	L02
ARIANEGROUP	C27
ASTRONICS PGA	B42
CORSE COMPOSITES AÉRONAUTIQUES	D23
DASSAULT AVIATION	C28
NIMROD INDUSTRIES	B39

## FABRICATION D'AUTRES PRODUITS MINÉRAUX NON MÉTALLIQUES

MERSEN FRANCE	E36
---------------	-----

## FABRICATION DE MACHINES ET ÉQUIPEMENTS

BFR SYSTEMS	F25
CIRCOR INDUSTRIA	L03
DEMATIC	E36
WILO FRANCE	E36

## FABRICATION DE PRODUITS EN CAOUTCHOUC ET EN PLASTIQUE

AERECO	E36
--------	-----

## FABRICATION DE PRODUITS INFORMATIQUES, ÉLECTRONIQUES ET OPTIQUES

COBHAM AEROSPACE COMMUNICATIONS	L04
COLLINS AEROSPACE	D20
DEF	E36
GROUPE CHAUVIN ARNOUX	I40
GROUPE VERNET	E36
TOPPAN PHOTOMASKS FRANCE	E36
X-FAB FRANCE	E36

## FABRICATION D'ÉQUIPEMENTS ÉLECTRIQUES

MURATA ELECTRONICS EUROPE B.V.	I36
--------------------------------	-----

## INDUSTRIE AUTOMOBILE

FLEX-N-GATE	E36
-------------	-----

## INDUSTRIE DE L'HABILLEMENT

SUD EXPRESS	B30
-------------	-----

## PRODUCTION ET DISTRIBUTION D'ÉLECTRICITÉ, DE GAZ, DE VAPEUR...

ENCEVO	I11
ENEDIS	B45/J15
NÉOGIES	G28

## RÉPARATION ET INSTALLATION DE MACHINES ET D'ÉQUIPEMENTS

ATEIS	E36
CHRONO FLEX	G26
CRMA	E36
FIVES MAINTENANCE	G27
TARMAC AEROSAVE	B40
THALES	L10

1

Je découvre les exposants  
Plan du salon

2

Je trouve mes offres  
d'emploi/formation par métier

OU

Je recherche par secteur  
d'activité des exposants

3

Je prépare mes entretiens  
avec + d'infos sur les exposants

## TRAVAUX DE CONSTRUCTION SPÉCIALISÉS

BRUNET	G30
FAYAT ÉNERGIE SERVICES	H32
PARITEL	E13
SPIE	H33
SSI SERVICE	E36



## ENSEIGNEMENT • FORMATION

### ENSEIGNEMENT

ABSKILL	D02
AFMAÉ - CFA DES MÉTIERS DE L'AÉRIEN	B41
AFPA	C08
AFT	E30
AFTRAL CFATL	E29
AKALIS - COLLÈGE DE PARIS	C05
AKTO	C03
ALARDINE RECRUTEMENT & FORMATION	E24
ASTON ÉCOLE IT	D04
AVLIS	D01
CEFIAC	D06
CEFPF	G02
CESI ÉCOLE D'INGÉNIEURS	H20
CFA CAMAS	E08
CIRCUS CASINO FRANCE	
& CERUS CASINO ACADEMY	B16
DEVENEZ.FR - GROUPE FITEC	F11
D'FACTO SUP	B11
DIAGORIENTE	G10C
E2C - ÉCOLE DE LA 2E CHANCE	F02
ÉCOLE INFORMATIQUE IPI	D05
EDUCSUP	E02
ENI ÉCOLE INFORMATIQUE	F10
EPIDE	G10B
FORMAPOSTE ÎLE-DE-FRANCE	F06
GÉNÉRATION FRANCE	A11
GRETA - DAVA - DABM IDF	E01
ICADEMIE	C02
IFOCOP	E03
IFPRA NORMANDIE	E04
LEARNEO ACADEMIE	E21
LES COMPAGNONS DU DEVOIR	C06
L'INDUSTREET	C01
M21 FORMATION	F05
NEXTFORMATION	E05
NOUVEL R FORMATION	I30
ORIENTATION	A22
QUÉBEC MÉTIERS D'AVENIR	I08
SONELO	E06
STELO FORMATION	C07
UNIVERSITÉ PARIS CITÉ	C04



## NUMÉRIQUE SYSTÈMES D'INFORMATION

### ÉDITION

AC3 IMMOFACILE	L01
----------------	-----

### PROGRAMMATION ET DIFFUSION

NRJ GROUP	K08
-----------	-----

### PROGRAMMATION, CONSEIL ET AUTRES ACTIVITÉS INFORMATIQUES

ABAKUS IT-SOLUTIONS	I10
APSIDE	E34
ARHS DEVELOPMENTS	I11
ATEMPO	E14
AUTOBIZ	E19
CAP4 LAB	I11
CAPGEMINI TECHNOLOGY SERVICES	J12
CGI LUXEMBOURG	I11
IRONHACK	C09
NAT SYSTEM	E15
PROXIMUS LUXEMBOURG	I11
QOBUZ	E16
REPORT ONE	E17
VIEWZME	I24

### SERVICES D'INFORMATION

GC BRIEAU	L05
SCALEWAY	E20

### TÉLÉCOMMUNICATIONS

BOUYGUES TELECOM	K04
BOLTING	C13
ORANGE	J08



## TRANSPORTS • LOGISTIQUE

### ACTIVITÉS DE POSTE ET DE COURRIER

LA POSTE GROUPE	F07
-----------------	-----

## ENTREPOSAGE ET SERVICES AUXILIAIRES DES TRANSPORTS

ID LOGISTICS FRANCE H30  
SOCIÉTÉ AÉROPORTUAIRE  
GUADELOUPE PÔLE CARAÏBES H17

## TRANSPORTS TERRESTRES ET TRANSPORT PAR CONDUITES

GROUPE BERTO G24  
GROUPE MOUSSET - JETTRANSPORTE E31  
RATP G25/J13  
SNCF E33

## TRANSPORTS AÉRIENS

AIR FRANCE C26



**PÔLE EMPLOI RECRUTE !**

# VOS COMPÉTENCES AU SERVICE DE L'EMPLOI

Pôle emploi recherche des talents pour accompagner les demandeurs d'emploi et satisfaire les entreprises.

➔ **RAPPROCHEZ-VOUS DE VOTRE CONSEILLER  
POUR RELEVER LE CHALLENGE !**



Pour en savoir plus rendez-vous sur :  
[pole-emploi-idf.fr/poleemploirecruite](http://pole-emploi-idf.fr/poleemploirecruite)



1

Je découvre les exposants  
Plan du salon

2

Je trouve mes offres  
d'emploi/formation par métier

ou

Je recherche par secteur  
d'activité des exposants

3

Je prépare mes entretiens  
avec + d'infos sur les exposants

# 14 CONSEILS POUR DÉCROCHER VOTRE EMPLOI

## AVANT LE SALON

### 1.

#### Définir votre projet professionnel :

Avant de commencer toute recherche d'emploi, il est nécessaire de définir un projet professionnel. Qu'est-ce qui vous motive ? Où souhaitez-vous travailler ? Dans quel secteur d'activité ? Quelles sont les étapes pour vous permettre d'atteindre votre objectif ? Quelles sont vos compétences ? Quels sont vos axes d'amélioration ?

### 2.

#### Se renseigner sur les entreprises et trouver des arguments :

Sur notre site internet vous avez accès aux offres d'emploi proposées durant le salon. N'hésitez pas à faire des recherches sur les entreprises qui vous intéressent. Déterminez les concurrents, l'effectif, les noms des dirigeants, allez sur les réseaux sociaux de l'entreprise. Il faut montrer à votre recruteur votre intérêt pour l'entreprise mais aussi lui montrer que vous êtes motivé.

### 3.

#### Candidater avec le bon CV :

Votre CV doit être clair et précis. Il doit refléter qui vous êtes et correspondre aux attentes du recruteur. Pour un CV efficace il faut : faire du tri dans vos expériences, mettre en valeur vos compétences et vos formations, vos qualités relationnelles et adapter votre CV à l'offre d'emploi.

### 4.

#### Préparer les questions fréquentes des recruteurs :

Présentez-moi votre parcours.

Parlez-moi de votre dernière expérience professionnelle ? Qu'avez-vous compris du métier ?

Quelles sont les qualités principales à avoir selon vous ? Avez-vous parcouru le site web de notre entreprise ? Pouvez-vous mentionner un axe d'amélioration vous concernant ?

Avez-vous des questions ? (Prévoyez d'en avoir !)

### 5.

#### Savoir se présenter :

N'oubliez pas les codes c'est-à-dire ne pas se présenter à plusieurs à l'entretien, savoir dire bonjour, retirer sa casquette, se tenir droit sur sa chaise, regarder le recruteur dans les yeux... La tenue vestimentaire est essentielle : optez pour un look sobre et soigné. Pour la présentation orale, n'hésitez pas à vous entraîner devant un miroir en simulant un entretien et apprenez quelques phrases de présentation.

### 6.

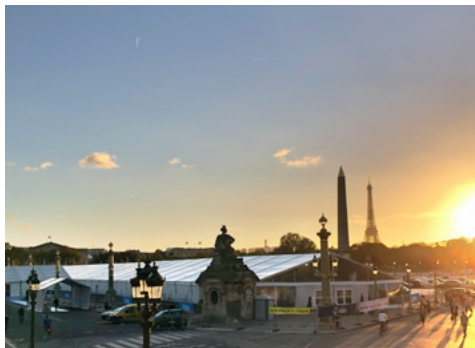
#### Soigner sa e-réputation :

La réputation en ligne, c'est l'image que vous véhiculez sur les réseaux sociaux. Les recruteurs sont nombreux à rechercher des informations sur les candidats sur internet. Ainsi, prenez soin de supprimer les photos trop personnelles sur Facebook, évitez les débats politiques sur Twitter et mettez toutes les chances de votre côté en travaillant votre présentation sur LinkedIn.

### 7.

#### Préparer votre venue sur le salon :

Anticipez votre venue en prenant soin de regarder toutes les informations pratiques la veille (numéro de stand, horaires). N'oubliez pas d'emporter avec vous un portfolio pour montrer au recruteur ce que vous avez fait auparavant, de prendre un bloc-note et un stylo.



# PARIS POUR L'EMPLOI

## PENDANT LE SALON

8.

### Gérer son stress :

Respirer profondément pour évacuer le stress, prendre un gel antiseptique si vous avez les mains moites, avoir des pensées positives, boire de l'eau en petite quantité, prendre une balle anti-stress et grignoter des fruits-secs (amandes noisettes...).

9.

### Se méfier des allées :

Votre comportement doit être exemplaire sur toute la durée de votre présence sur le salon. Ayez en tête que votre recruteur peut vous croiser à tout moment.

10.

### Marquer des points pendant l'entretien :

Identifiez vos points forts en lien avec l'offre d'emploi et montrez votre intérêt pour le poste. Projetez-vous en tant que collaborateur/trice, renseignez-vous sur l'environnement de l'entreprise et montrer une attitude positive : un sourire, une écoute attentive...

11.

### Savoir conclure, finir l'entretien :

N'hésitez pas à demander au recruteur une carte de visite, un numéro de téléphone ou une adresse mail. Notez le nom de votre interlocuteur pour vous permettre de le remercier après le salon. Demandez-lui si vous pouvez l'ajouter sur LinkedIn.

### Exemple de présentation :

«Bonjour je m'appelle Julia Dupont. Je suis diplômée de l'école de communication de Paris et je recherche un premier poste d'assistante de communication».

## APRÈS LE SALON

12.

### Utiliser LinkedIn :

Si le recruteur a accepté votre demande d'invitation sur LinkedIn, n'hésitez pas à lui envoyer un message de remerciement pour le temps qu'il vous a accordé durant le salon. Cela permettra au recruteur de revoir votre profil et donc de se remémorer votre échange.

13.

### Faire un mail de remerciement :

Faites un bilan de la rencontre, n'oubliez pas de joindre votre CV et de renouveler vos motivations.

14.

### La relance :

Attendez 7 jours avant de relancer votre recruteur. Idéalement par téléphone ou sur LinkedIn.

1

Je découvre les exposants  
Plan du salon

2

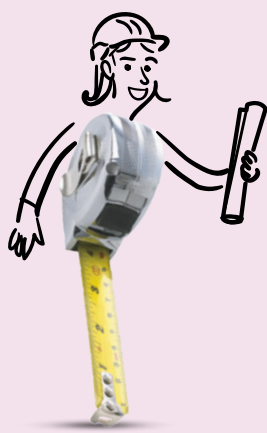
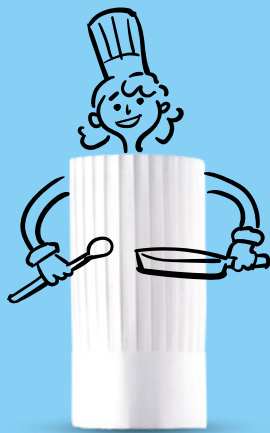
Je trouve mes offres  
d'emploi/formation par métier

OU

Je recherche par secteur  
d'activité des exposants

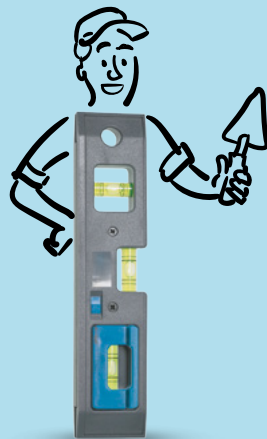
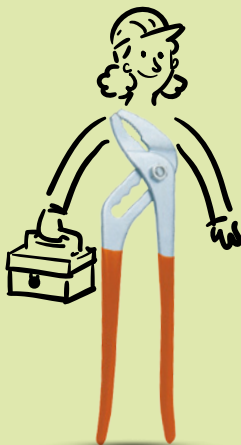
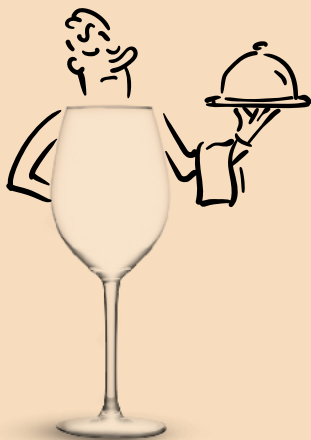
3

Je prépare mes entretiens  
avec + d'infos sur les exposants



**REVENU JEUNES ACTIFS :**  
**JUSQU'À 4000€ POUR VOTRE FORMATION**  
**La Région Île-de-France vous ouvre**  
**les portes des secteurs qui recrutent**





## Des formations gratuites et rémunérées pour les Franciliens de 18 à 25 ans.

Formez-vous et décrochez un emploi dans l'un des secteurs d'avenir  
de votre région, comme ceux de l'industrie, du BTP  
ou de l'hôtellerie-restauration.

---

Trouvez votre formation et pré-inscrivez-vous sur [formpro.oriane.info](http://formpro.oriane.info)



# Afpa

Reconversion,  
VAE, alternance

Infos et conseils  
sur le stand Afpa



Découvrez  
nos solutions formations  
en Île-de-France

SUIVEZ-NOUS



3936

Service gratuit  
+ prix appel

afpa.fr

Agence nationale pour la formation professionnelle des adultes  
Établissement public à caractère industriel et commercial  
Tour Cityscope, 3 rue Franklin, 93100 Montreuil  
824 228 142 RCS BOBIGNY

# ANNUAIRE EXPOSANTS

1

Je découvre les exposants  
Plan du salon

2

Je trouve mes offres  
d'emploi/formation par métier

OU

Je recherche par secteur  
d'activité des exposants

3

Je prépare mes entretiens  
avec + d'infos sur les exposants

1001 VIES HABITAT  
G19



Location de logements

SCANNEZ POUR  
DÉCOUVRIR  
VOTRE FUTUR JOB



ABAKUS IT-SOLUTIONS  
I10



Programmation informatique

ABALONE FRANCE  
I23



Activités des agences  
de travail temporaire

ABC PUÉRICULTURE  
B07



Accueil de jeunes enfants

ABSKILL  
D02



Enseignement de la conduite

● EMPLOI/FORMATION

● MOBILITÉ

● EMPLOI & HANDICAP

**AC3 IMMOFACILE**

L01



Édition de logiciels outils de développement et de langages

**ACADÉMIE DE CRÉTEIL**

G05



Administration publique (tutelle) de la formation et services sociaux

**ACCUEILFORMATION**

I25



Conseil pour les affaires et autres conseils de gestion

**ACTIFSDV**

J03



Autres organisations fonctionnant par adhésion volontaire

**ACTION CONTRE LA FAIM**

A13



Autres organisations fonctionnant par adhésion volontaire

**ADIE**

E28



Action sociale sans hébergement

**AERECO**

E36



Fabrication d'éléments en matières plastiques pour la construction

**AÉRO PRODUCTION PISTE INTÉRIM - APPI**

E35



Activités des agences de travail temporaire

**AFMAÉ - CFA DES MÉTIERS DE L'AÉRIEN**

B41



Enseignement secondaire technique ou professionnel

**AFORP**

E36



Autres organisations fonctionnant par adhésion volontaire

**AFPA**

C08



Formation continue d'adultes

**AFT TRANSPORT & LOGISTIQUE**

E30



Activités de soutien à l'enseignement

## AFTRAL CFATL

E29



Enseignement supérieur

## AGEFIPH IDF

A24



Autres organisations fonctionnant  
par adhésion volontaire

## AGENCE D'ATTRACTIVITÉ DE L'INDRE

I06



Administration publique (tutelle)  
des activités économiques

## AIR FRANCE

C26



Transports aériens de passagers

## AIRBUS ATLANTIC

L02



Construction aéronautique  
et spatiale

## AKALIS COLLÈGE DE PARIS

C05



Enseignement supérieur

## AKTO

C03



Formation continue d'adultes

## ALARDINE RECRUTEMENT & FORMATION

E24



Autres enseignements

## ALDI MARCHÉ

D08



Supermarchés

## ALLIANZ PARTNERS FRANCE

F17



Autres activités auxiliaires  
d'assurance et de caisses de retraite

## ALPHA CONSEIL

H14



Conseil pour les affaires  
et autres conseils de gestion

## AMBASSADE DU CANADA EN FRANCE

I09



Activités des organisations  
et organismes extraterritoriaux



# Faites un grand pas vers votre nouveau projet

Élargissez votre horizon professionnel : changez de secteur, de métier...  
et visez les meilleures opportunités. Faites appel à l'un-e de nos  
consultant-e-s près de chez vous. C'est gratuit.

**Prenez rendez-vous sur [apec.fr](https://apec.fr)**

**apec.fr**



**apec**  
DONNER DE L'ÉLAN  
À VOTRE AVENIR

## AMREST (KFC - SUSHI SHOP - PIZZA HUT)

B38



Restauration de type rapide

## APAVE PARISIENNE

I35



Analyses, essais et inspections techniques

## APEC

A25



Activités des agences de placement de main-d'oeuvre

## API RESTAURATION

C24



Restauration collective sous contrat

## APSIDE

E34



Conseil en systèmes et logiciels informatiques

## AREZIA

D22



Gestion de fonds

## ARHS DEVELOPMENTS

I11



Programmation informatique

SCANNEZ POUR DÉCOUVRIR VOTRE FUTUR JOB



## ARIANEGROUP

C27



Construction aéronautique et spatiale

## ARMÉE DE L'AIR ET DE L'ESPACE

E11



Défense

## ARMÉE DE TERRE

E11



Défense

## ARYZTA FRANCE

B37



Fonds de placement et entités financières similaires

1

Je découvre les exposants  
Plan du salon

2

Je trouve mes offres  
d'emploi/formation par métier

OU

Je recherche par secteur  
d'activité des exposants

3

Je prépare mes entretiens  
avec + d'infos sur les exposants

## ASSOCIATION HANVOL

J24



Autres organisations fonctionnant par adhésion volontaire

## ASSYSTEM

J20



Ingénierie, études techniques

## ASSYSTEM

H36



Ingénierie, études techniques

## ASTON ÉCOLE IT

D04



Formation continue d'adultes

## ASTRONICS PGA

B42



Construction aéronautique et spatiale

## ATEIS

E36



Réparation de matériels électroniques et optiques

## ATEMPO

E14



Programmation informatique

## ATROIS WELCOME AT WORK !

B21



Ingénierie, études techniques

## AUCHAN RETAIL FRANCE

D13



Hypermarchés

## AUTOBIZ

E19



Programmation informatique

## AVANTIS GROUP

D21



Ingénierie, études techniques

## AVLIS

D01



Formation continue d'adultes



## BABYCHOU SERVICES

B06



Aide à domicile

## BANQUE DE FRANCE

J14



Activités de banque centrale

## BARAYOLE

A12



Action sociale sans hébergement

## BFR SYSTEMS

F25



Fabrication de machines pour l'industrie agro-alimentaire

## BIG MAMMA

B27



Restauration traditionnelle

## BOLTING

C13



Télécommunications filaires

## BONJOUR OSCAR

E22



Agences immobilières

## BOUYGUES TELECOM

K04



Télécommunications sans fil

## BRIGADE DE SAPEURS-POMPIERS DE PARIS

H08



Défense

## BRUNET

G30



Travaux d'installation électrique dans tous locaux

## BURGER KING

C20



Restauration de type rapide

## CADRES POUR L'ENTREPRISE

A02



Autres organisations fonctionnant par adhésion volontaire

1

Je découvre les exposants  
Plan du salon

2

Je trouve mes offres  
d'emploi/formation par métier

OU

Je recherche par secteur  
d'activité des exposants

3

Je prépare mes entretiens  
avec + d'infos sur les exposants

## CAF DE LA SEINE-SAINT-DENIS

C10



Activités générales de sécurité sociale

## CAF DE PARIS

C10



Activités générales de sécurité sociale

## CAF DES YVELINES

C10



Distribution sociale de revenus

## CAF DU VAL D'OISE

C10



Distribution sociale de revenus

## CAISSE D'ÉPARGNE ÎLE-DE-FRANCE

G16



Banques

## CAISSE NATIONALE ALLOCATIONS FAMILIALES

C10



Distribution sociale de revenus

 Capfinances.

# Vous cherchez un travail banal et ennuyeux ?

Alors ne venez pas chez nous !

02 35 88 55 76

[partenariat@capfinances.fr](mailto:partenariat@capfinances.fr)

Capfinances Capfinances Crédit Capfinances Immobilier  
Amiens Beauvais Besançon Biarritz Bordeaux Brest Caen Dijon La Rochelle Lille Montpellier Nantes Rennes Rouen Toulouse Tours

CAPFINANCES, SASU de courtage en assurances au capital de 600 000€ Siège social : 920 rue Augustin Fresnel, 76230 Bois-Guillemme 478 715 774 RCS Rouen ORIAS n°07 023 269 ([www.orias.fr](http://www.orias.fr))

CAPFINANCES est soumise au contrôle de l'ACPR (Autorité de Contrôle Prudentiel et de Résolution) à Paris de Budapest, CS 92459, 75436 Paris Cedex 09 (<http://www.acpr.banque-france.fr>)

CAPFINANCES exerce son activité conformément aux dispositions du Code des assurances et notamment à l'article L521-2 III 1° et suivants (retrouvez la liste de nos partenaires sur le site Internet de CAPFINANCES à l'adresse [www.capfinances.fr/partenaire](http://www.capfinances.fr/partenaire))

Réclamation : [reclamations@capfinances.fr](mailto:reclamations@capfinances.fr) ou Pôle Réclamation 76230 Bois-Guillemme. Accusé réception dans un délai maximum de 10 jours ouvrables et réponse (positive ou négative) dans un délai de deux mois

CAISSE RÉGIONALE  
ASSURANCE MALADIE  
IDF  
C10



Activités générales de sécurité sociale

CALZEDONIA FRANCE  
D11



Commerce de détail d'habillement

CAP EMPLOI  
J01



Action sociale sans hébergement

CAP4 LAB  
I11



Programmation informatique

CAPFINANCES  
F15



Activités des agents  
et courtiers d'assurances

CAPGEMINI  
TECHNOLOGY SERVICES  
J12



Conseil en systèmes  
et logiciels informatiques

CCI PARIS  
ÎLE-DE-FRANCE  
G07



Activités des organisations  
patronales et consulaires

SCANNEZ POUR  
DÉCOUVRIR  
VOTRE FUTUR JOB



CDME  
A14



Autres organisations fonctionnant  
par adhésion volontaire

CEFIAC  
D06



Formation continue d'adultes

CENTRE  
DE FORMATION  
À LA PROD. DE FILMS  
G02



Formation continue d'adultes

CENTRE HOSPITALIER  
SAINT-LOUIS  
B02



Activités hospitalières



EMPLOI/FORMATION



MOBILITÉ



EMPLOI & HANDICAP

1

Je découvre les exposants  
Plan du salon

2

Je trouve mes offres  
d'emploi/formation par métier

OU

Je recherche par secteur  
d'activité des exposants

3

Je prépare mes entretiens  
avec + d'infos sur les exposants

# RECRUTER AUTREMENT pour trouver vos talents

## 15 jours pour l'emploi en Ile-de-France

 Du 5 au 19 octobre 2022

► Conférences & Ateliers | Job datings | Forums Emploi

**Spécial Salon PARIS POUR L'EMPLOI**

Des centaines d'offres de TPE-PME  
à pourvoir sur le stand de  
la CCI Paris-Ile-de-France !



01 55 65 44 44

Prix d'un  
appel local

Du lundi au vendredi de 9H00 à 17H30



**CCI PARIS ILE-DE-FRANCE  
ENTREPRISES**

## CENTRES DE GESTION D'ÎLE-DE-FRANCE

H07



Administration publique générale

## CESI ÉCOLE D'INGÉNIEURS

H20



Formation continue d'adultes

## CFA CAMAS

E08



Formation continue d'adultes

## CFA MOBILITÉ URBAINE DURABLE

J13



Autres organisations fonctionnant  
par adhésion volontaire

## CFE-CGC UD75

A06



Activités des syndicats de salariés

## CFTC PARIS

A19



Activités des syndicats de salariés

## CGI LUXEMBOURG

I11



Programmation informatique

## CHAMBRE DE MÉTIERS ET DE L'ARTISANAT IDF

F04



Activités des organisations  
patronales et consulaires

## CHRONO FLEX

G26



Réparation de machines  
et équipements mécaniques

## CIDJ

A01



Autres organisations fonctionnant  
par adhésion volontaire

## CIRCOR INDUSTRIA

L03



Fabrication d'équipements  
hydrauliques et pneumatiques

## CIRCUS CASINO FRANCE/CERUS CASINO ACADEMY

B16



Formation continue d'adultes



Orientation, études, emploi, alternance, job,  
stage, accès aux droits, santé, citoyenneté,  
mobilité internationale...

**Les conseiller-e-s du CIDJ t'informent :**

- **Sans rendez-vous**  
à QJ - 4, place du Louvre 75001 Paris
- **Par téléphone** au 01 88 40 81 80
- **Par tchat** sur cidj.com

## CLUB AKTIF+

E23



Agences immobilières

## CLUB MED

D16



Hébergement touristique et autre hébergement de courte durée

## COACHING NQT

A27



Autres organisations fonctionnant par adhésion volontaire

## COALLIA

B05



Hébergement social

## COBHAM AEROSPACE COMMUNICATIONS

L04



Fabrication d'équipements de communication

## COLLINS AEROSPACE

D20



Fabrication d'équipements d'aide à la navigation

## COMPAGNIE SALINS DU MIDI ET SALINES DE L'EST

I34



Production de sel

**SCANNEZ POUR DÉCOUVRIR VOTRE FUTUR JOB**



## COMPASS GROUP FRANCE

D17



Restauration collective sous contrat

## CONSEIL DÉPARTEMENTAL SEINE-SAINT-DENIS

G06



Administration publique générale

## COOPÉRATIVE U ENSEIGNE

D09



Centrales d'achat non alimentaires

## COPWELL

E18



Commerce interentreprises d'autres machines et équipements de bureau

1

Je découvre les exposants  
Plan du salon

2

Je trouve mes offres  
d'emploi/formation par métier

OU

Je recherche par secteur  
d'activités des exposants

3

Je prépare mes entretiens  
avec + d'infos sur les exposants

**CORSE COMPOSITES  
AÉRONAUTIQUES**

D23



Construction aéronautique  
et spatiale

**COUR DES COMPTES**

J16



Administration publique générale

**COVÉA (MAAF - MMA -  
GMF - FIDELIA)**

G15



Autres assurances

**CPAM DE PARIS**

C10



Activités générales de sécurité sociale

**CPAM  
DU VAL-DE-MARNE**

C10



Activités générales de sécurité sociale

**CRMA**

E36



Réparation et maintenance  
d'aéronefs et d'engins spatiaux

**CVDESIGNR**

I09B



Activités des agences de publicité

**DGCCRF**

G11



Administration publique (tutelle)  
des activités économiques

**DASSAULT AVIATION**

C28



Construction aéronautique  
et spatiale

**DEF**

E36



Fabrication d'équipements  
de communication

**DÉLÉGATION GÉN.  
DU QUÉBEC À PARIS**

I07



Activités des organisations  
et organismes extraterritoriaux

**DEMATIC**

E36



Fabrication de matériel  
de levage et de manutention



## DÉPARTEMENT DU VAL D'OISE

H04



Administration publique générale

## DESAUTEL

H34



Commerce interentreprises  
de fournitures et équipements  
industriels divers

## DEVENEZ.FR GROUPE FITEC

F11



Formation continue d'adultes

## D'FACTO SUP

B11



Formation continue d'adultes

## DG INVENTAIRES

I29



Services administratifs  
combinés de bureau

## DH GROUP

I15



Activités des sièges sociaux

## DIAGORIENTE

G10C



Formation continue d'adultes

## DIOT-SIACI

J21



Activités des agents  
et courtiers d'assurances

## DIRECTION GÉN. DE LA SÉCURITÉ INTÉRIEURE (DGSII)

H13



Activités d'ordre public et de sécurité

## DIRECTION GÉN. DES DOUANES ET DROITS INDIRECTS

G11



Administration publique générale

## DIRECTION GÉN. DES FINANCES PUBLIQUES

G11



Administration publique générale

## DIRECTION SERVICES PÉNITENTIAIRES DE PARIS

H09



Justice

1

Je découvre les exposants  
Plan du salon

2

Je trouve mes offres  
d'emploi/formation par métier

OU

Je recherche par secteur  
d'activité des exposants

3

Je prépare mes entretiens  
avec + d'infos sur les exposants

# DONNEZ UNE NOUVELLE TRAJECTOIRE À VOTRE CARRIÈRE

Réseau formation continue  
**GRETA, DABM, DAVA**  
ÎLE-DE-FRANCE



[www.greta-iledefrance.fr](http://www.greta-iledefrance.fr)

CONSULTEZ TOUTES NOS OFFRES DE FORMATION  
2022-2023

**ACADÉMIE DE CRÉTEIL**  
(DÉPARTEMENTS 77, 93, 94)

T. 01 57 02 67 10  
[accueil-dafpic@ac-creteil.fr](mailto:accueil-dafpic@ac-creteil.fr)

**ACADÉMIE DE PARIS**  
(DÉPARTEMENT 75)

T. 01 44 62 39 00  
[info.greta@ac-paris.fr](mailto:info.greta@ac-paris.fr)

**ACADÉMIE DE VERSAILLES**  
(DÉPARTEMENTS 78, 91, 92, 95)

T. 01 30 83 48 85  
[dafco-accueil@ac-versailles.fr](mailto:dafco-accueil@ac-versailles.fr)

DIRISI

E11



Défense

DMF SALES & MARKETING

D19



Activités des agences de publicité

DMG MORI FRANCE

E36



Commerce interentreprises de machines-outils

DOMEA

I33



Ingénierie, études techniques

DOMINO CARE

B01



Activités des agences de travail temporaire

DON'T CALL ME JENNYFER

D14



Commerce de détail d'habillement

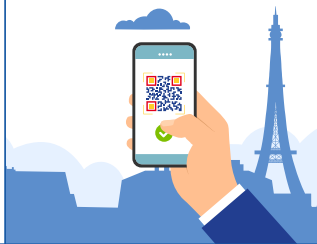
DRONY - ORGANISME DE FORMATION DRONE

D03



Activités photographiques

SCANNEZ POUR DÉCOUVRIR VOTRE FUTUR JOB



DSI ÎLE-DE-FRANCE

J11



Activités spécialisées de soutien de bureau

DUCASSE PARIS

D15



Restauration traditionnelle

DUO FOR A JOB

A05



Action sociale sans hébergement

DV IMMOBILIER

G23



Agences immobilières

1

Je découvre les exposants  
Plan du salon

2

Je trouve mes offres  
d'emploi/formation par métier

OU

Je recherche par secteur  
d'activité des exposants

3

Je prépare mes entretiens  
avec + d'infos sur les exposants

E2C - ÉCOLE  
DE LA 2E CHANCE  
F02



Formation continue d'adultes

ÉCOLE INFORMATIQUE  
IPI  
D05



Formation continue d'adultes

EDUCATION FIRST  
G03



Activités des agences de voyage

EDUCSUP  
E02



Formation continue d'adultes

EKORS INTÉRIM  
I26



Activités des agences  
de travail temporaire

ELIOR  
B29



Nettoyage courant des bâtiments

ELIOR SERVICES  
PROPRETÉ ET SANTÉ  
L09



Nettoyage courant des bâtiments

EMPLOI NOUVELLE  
DONNE  
A03



Autres organisations fonctionnant  
par adhésion volontaire

ENCEVO  
I11



Distribution d'électricité

ENEDIS  
J15



Distribution d'électricité

ENEDIS  
B45



Distribution d'électricité

ENI ÉCOLE  
INFORMATIQUE  
F10



Autres enseignements

## ENVOLUDIA

B04



Hébergement social pour  
handicapés physiques

## EPIDE

G10B



Formation continue d'adultes

## EPITECH RECRUTEMENT

H29



Activités des agences  
de travail temporaire

## ERGALIS

H28



Activités des agences  
de travail temporaire

## ERIS

E36



Ingénierie, études techniques

## ÉTABLISSEMENT FRANÇAIS DU SANG (EFS)

G01



Centres de collecte  
et banques d'organes

## ETS CLAUDE BLANDIN (ECB)

H18



Activités des sièges sociaux

## ÉTUDE ET PROJET

I17



Conseil pour les affaires  
et autres conseils de gestion

## EXP GLOBAL FRANCE

G21



Agences immobilières

## EXPECTRA

H27



Activités des agences  
de travail temporaire

## FABULOUS HOTELS

B35



Location de terrains  
et d'autres biens immobiliers

## FACE PARIS HAUTS-DE-SEINE

A15



Autres organisations fonctionnant  
par adhésion volontaire

# 1

Je découvre les exposants  
Plan du salon

# 2

Je trouve mes offres  
d'emploi/formation par métier

# OU

Je recherche par secteur  
d'activités des exposants

# 3

Je prépare mes entretiens  
avec + d'infos sur les exposants



**FAIRE LE POINT  
SUR MON AVENIR PRO**

**C'EST POUR MOI !**

Le conseil en évolution professionnelle (CEP)  
est un service public d'accompagnement  
gratuit et personnalisé, dédié aux salariés  
du privé et travailleurs indépendants.

**0800 945 940**

Service & appel  
gratuits



## FAYAT ÉNERGIE SERVICES

H32



Travaux d'installation électrique dans tous locaux

## FDMC ÎLE-DE-FRANCE

C14



Activités des organisations patronales et consulaires

## FIDUCIAL

K01



Activités de sécurité privée

## FIDUCIAL SÉCURITÉ

G08



Activités de sécurité privée

## FIVES MAINTENANCE

G27



Réparation de machines et équipements mécaniques

## FLEX-N-GATE

E36



Fabrication d'autres équipements automobiles

## FNAC DARTY

J07



Centrales d'achat non alimentaires

SCANNEZ POUR DÉCOUVRIR VOTRE FUTUR JOB



## FONDATION MOZAÏK

A18



Autres organisations fonctionnant par adhésion volontaire

## FORMAPOSTE ÎLE-DE-FRANCE

F06



Enseignement secondaire technique ou professionnel

## FRAMATOME

E36



Commerce interentreprises de combustibles et de produits annexes

## FRANCE BÉNÉVOLAT

A16



Autres organisations fonctionnant par adhésion volontaire

1

Je découvre les exposants  
Plan du salon

2

Je trouve mes offres  
d'emploi/formation par métier

OU

Je recherche par secteur  
d'activité des exposants

3

Je prépare mes entretiens  
avec + d'infos sur les exposants

**FREE**  
E12



Autres activités de soutien aux entreprises

**FRIEDLANDER**  
G29



Collecte des déchets dangereux

**FRTP IDF**  
I39



Activités des organisations patronales et consulaires

**GIFAS**  
C25



Activités des organisations professionnelles

**GBH**  
I13



Autres commerces de détail en magasin non spécialisé

**GC BRIEAU**  
L05



Traitement de données, hébergement et activités connexes

**GÉMO**  
H03



Commerce de détail d'habillement

**GENDARMERIE NATIONALE**  
H10



Activités d'ordre public et de sécurité

**GÉNÉRATION FRANCE**  
A11



Formation continue d'adultes

**GIF EMPLOI**  
H31



Activités des agences de travail temporaire

**GRAND FRAIS (PROSOL)**  
D07



Commerce d'alimentation générale

**GRETA - DAVA - DABM IDF**  
E01



Formation continue d'adultes



## GRUPE ACTUAL

H26



Activités des agences de travail temporaire

## GRUPE ADDITI

I20



Régie publicitaire de médias

## GRUPE ANTILLES-GLACES

I14



Activités des sièges sociaux

## GRUPE AUBERY

I16



Activités des sièges sociaux

## GRUPE BEAUMANOIR

C21



Commerce de détail d'habillement

## GRUPE BERTO

G24



Location de camions avec chauffeur

## GRUPE BERTRAND RESTAURATION

J09



Restauration traditionnelle

## GRUPE CASINO

C18



Supermarchés

## GRUPE CHAUVIN ARNOUX

I40



Fabrication d'instrumentation scientifique et technique

## GRUPE CITADELLE

I12



Commerce de voitures et de véhicules automobiles légers

## GRUPE CONNEXION

G13



Agences immobilières

## GRUPE CRÉO PF ENTREPRISE

H14



Activités des sociétés holding

# 1

Je découvre les exposants  
Plan du salon

# 2

Je trouve mes offres  
d'emploi/formation par métier

# OU

Je recherche par secteur  
d'activités des exposants

# 3

Je prépare mes entretiens  
avec + d'infos sur les exposants

# Votre espace Emploi EN OUTRE-MER

EN PARTENARIAT AVEC

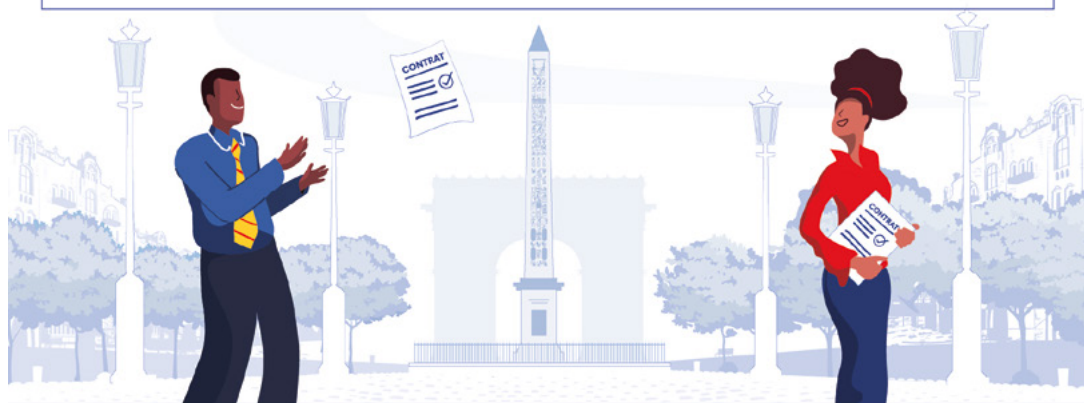


LES CLEFS DE LA RÉUSSITE DE VOTRE PROJET PROFESSIONNEL EN OUTRE-MER !

JEUDI 29 SEPTEMBRE 18H

Ultra marins, vous souhaitez revenir poursuivre votre carrière professionnelle au Pays en plus de retrouver la qualité de vie qu'offrent nos régions ?

Pour vous inscrire : [bit.ly/Outre-mer\\_Conference](https://bit.ly/Outre-mer_Conference)



RENCONTREZ LES RECRUTEURS SUR LE SALON !

GRUPE VALÉRIE COPPET



Grupe Antilles-Glaces



GUADELOUPE



GUYANE



LA RÉUNION



MARTINIQUE



MAYOTTE



PARTENAIRE MEDIA :



## GRUPE DES INDUSTRIES MÉTALLURGIQUES

E36



Autres organisations fonctionnant  
par adhésion volontaire

## GRUPE DLSI

I27



Activités des agences  
de travail temporaire

## GRUPE MOUSSET JETRANSPORTE

E31



Transports routiers  
de fret interurbains

## GRUPE OUI CARE

B15



Aide à domicile

## GRUPE PÉNÉLOPE

H21



Autres activités de soutien  
aux entreprises

## GPE PIERRE & VACANCES CENTER PARCS

J10



Autre mise à disposition  
de ressources humaines

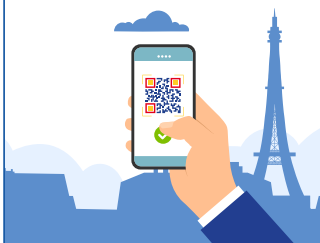
## GRUPE TITEL

B23



Activités des sièges sociaux

SCANNEZ POUR  
DÉCOUVRIR  
VOTRE FUTUR JOB



## GRUPE VALÉRIE COPPET

H16



Gestion de fonds

## GRUPE VERNET

E36



Fabrication d'instrumentation  
scientifique et technique

## GRUPEMENT ÉVOLUTION

E09



Administration publique (tutelle)  
de la formation et services sociaux

## HANDIEM

J17



Autres organisations fonctionnant  
par adhésion volontaire

1

Je découvre les exposants  
Plan du salon

2

Je trouve mes offres  
d'emploi/formation par métier

OU

Je recherche par secteur  
d'activité des exposants

3

Je prépare mes entretiens  
avec + d'infos sur les exposants



# EMBARQUEZ POUR L'AÉRO

**DÉCOUVREZ TOUTES LES OPPORTUNITÉS DU  
SECTEUR AÉRONAUTIQUE ET SPATIAL.**

**Plus de 15 000 postes à pourvoir,  
du CAP au BAC+8 !**

**Retrouvez-nous au stand n°C25, au  
sein du village aéronautique et spatial.**

**Plus d'infos sur [laerorecrite.fr](http://laerorecrite.fr)**

**L'AÉRO  
RECRUTE**

## HAUTS-DE-SEINE HABITAT

F19



Location de logements

## HAYS

I21



Activités des agences  
de placement de main-d'oeuvre

## HILTON PARIS LA DÉFENSE

C23



Hôtels et hébergement similaire

## HOWDENS CUISINES

K07



Commerce interentreprises  
de meubles et d'appareils d'éclairage

## ICADEMIE

C02



Formation continue d'adultes

## ID LOGISTICS FRANCE

H30



Entreposage et stockage  
non frigorifique

## HANDICAP ET EMPLOI

Faisons pousser les initiatives !



**Avec un taux d'emploi de 4 %, les Entreprises du Médicament ont engagé un mouvement de fond en faveur de l'emploi des personnes handicapées.**

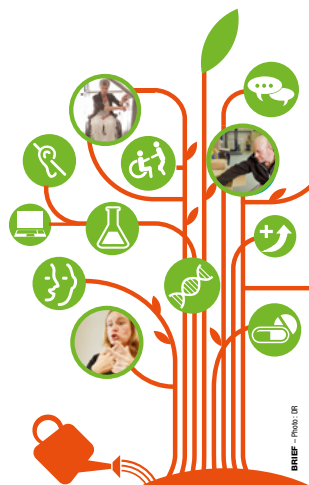
Le réseau des Correspondants Handicap porte les ambitions de 250 entreprises et l'implication de 72 000 salariés. Les objectifs du deuxième accord de branche ont été atteints, voire dépassés.

Pour les années 2020 à 2022, la dynamique des résultats obtenus porte de nouvelles ambitions :

- **réaliser** 900 contrats d'embauche de personnes en situation de handicap,
- **accompagner** le maintien dans l'emploi,
- **développer** le recours au Secteur Adapté et Protégé,
- **innover** pour ouvrir davantage l'entreprise au handicap psychique.



Les Entreprises du  
Médicament recrutent  
10 000 collaborateurs par an.



BRIEF - Photo: DR

Rencontrons-nous !

[www.handiem.org](http://www.handiem.org)

IFOCOP

E03



Formation continue d'adultes

IFPRA NORMANDIE

E04



Formation continue d'adultes

IKEA FRANCE

D10



Commerce de détail de meubles

IMMOBILIÈRE 3F

G20



Location de logements

IN'LI

F18



Location de logements

INDITEX  
(ZARA FRANCE)

D12



Commerce de détail d'habillement

INDITEX  
(ZARA FRANCE)

J06



Commerce de détail d'habillement

SCANNEZ POUR  
DÉCOUVRIR  
VOTRE FUTUR JOB



INRAE

H02



Recherche-développement  
en sciences physiques et naturelles

INRIA

L06



Recherche-développement  
en sciences physiques et naturelles

INSEE DIRECTION  
RÉGIONALE IDF

H11



Administration publique générale

INSERM

K05



Recherche-développement  
en sciences physiques et naturelles

1

Je découvre les exposants  
Plan du salon

2

Je trouve mes offres  
d'emploi/formation par métier

OU

Je recherche par secteur  
d'activité des exposants

3

Je prépare mes entretiens  
avec + d'infos sur les exposants

## INSTITUT GUSTAVE ROUSSY

K06



Activités hospitalières

## INSTITUT GUSTAVE ROUSSY

B03



Activités hospitalières

## INTÉRIM NATION

H24



Activités des agences de travail temporaire

## INTERMARCHÉ ET NETTO

C15



Supermarchés

## IRONHACK

C09



Programmation informatique

## ISM INTERPRÉTARIAT

B12



Traduction et interprétation

## JBM

B13



Activités des agences de travail temporaire

## JCDECAUX FRANCE

B46



Régie publicitaire de médias

## JOBINLIVE

J18



Autre mise à disposition de ressources humaines

## KALHYGE

I31



Conseil pour les affaires et autres conseils de gestion

## KANGOUROU KIDS KIWI INSTITUTE

G04



Location-bail de propriété intellectuelle et de produits similaires

## KLOECKNER METALS

E36



Commerce interentreprises de minerais et métaux



## LA FÉDÉ 100% HANDINAMIQUE

J02



Autres organisations fonctionnant  
par adhésion volontaire

## LA MAISON BLEUE

B08



Accueil de jeunes enfants

## LA MGP LA MUTUELLE DES FORCES DE SÉCURITÉ

G18



Autres assurances

## LA POSTE GROUPE

F07



Activités de poste dans le cadre  
d'une obligation de service universel

## LA PROVENÇALE

I11



Autres intermédiaires du commerce  
en denrées, boissons et tabac

## LAPEYRE

B25



Intermédiaires du commerce  
en bois et matériaux de construction

## LB DÉVELOPPEMENT

J19



Conseil pour les affaires  
et autres conseils de gestion

## LCL

F12



Banques

## LCMH GROUPE

K03



Services administratifs  
combinés de bureau

## LEARNEO ACADÉMIE

E21



Autres enseignements

## LECHLER FRANCE

E36



Commerce interentreprises  
de fournitures et équipements  
industriels divers

## LEGALLAIS

B19



Commerce interentreprises  
de quincaillerie

# 1

Je découvre les exposants  
Plan du salon

# 2

Je trouve mes offres  
d'emploi/formation par métier

# OU

Je recherche par secteur  
d'activité des exposants

# 3

Je prépare mes entretiens  
avec + d'infos sur les exposants

Stand  
122

**MyConnect**

L'agence d'intérim digitale



**Trouve ta prochaine mission en intérim !**

Télécharge TON agence d'intérim en scannant ce QR code



Disponible sur  
App Store



Disponible sur  
Google play

Depuis ton canapé, dans le métro ou de n'importe où !

C'est ça, l'effet MyConnect !



## LÉO LAGRANGE

B10



Autres organisations fonctionnant par adhésion volontaire

## LEROY MERLIN

B20



Commerce de détail de quincaillerie, peintures et verres

## LES COMPAGNONS DU DEVOIR

C06



Formation continue d'adultes

## LES PETITS CHAPERONS ROUGES

B09



Accueil de jeunes enfants

## L'INDUSTREET

C01



Autres enseignements

## LIP SOLUTIONS RH PARIS

E26



Activités des agences de travail temporaire

## LOCAMOD

I37



Location de machines et équipements pour la construction

SCANNEZ POUR DÉCOUVRIR VOTRE FUTUR JOB



## L'OPCOMMERCE

B26



Autres organisations fonctionnant par adhésion volontaire

## LOUIS PION GALERIES LAFAYETTE ROYAL QUARTZ

C17



Commerce de détail d'articles d'horlogerie et de bijouterie

## LOXAM

I38



Location de machines et équipements pour la construction

## LULU DANS MA RUE

A10



Autres activités de soutien aux entreprises

1

Je découvre les exposants  
Plan du salon

2

Je trouve mes offres  
d'emploi/formation par métier

OU

Je recherche par secteur  
d'activité des exposants

3

Je prépare mes entretiens  
avec + d'infos sur les exposants

**LUXEMBOURG  
INSTITUTE OF HEALTH**

I11



Recherche-développement  
en biotechnologie

**LYRECO**

B32



Commerce interentreprises  
d'autres biens domestiques

**M2I FORMATION**

F05



Autres enseignements

**MAIRIE  
D'IVRY-SUR-SEINE**

H06



Administration publique générale

**MANPOWER FRANCE**

L07



Activités des agences  
de travail temporaire

**MARINE NATIONALE**

E11



Défense

**MATMUT**

G17



Autres assurances

**ME GROUP FRANCE  
PHOTOMATON**

F08



Activités des sièges sociaux

**MÉDIAKIOSK**

C19



Régie publicitaire de médias

**MERBAG**

I11



Commerce de voitures  
et de véhicules automobiles légers

**MERSEN FRANCE**

E36



Fabrication d'autres produits  
minéraux non métalliques

**MÉTIN  
GROUPE GUEUDET**

B33



Commerce de voitures  
et de véhicules automobiles légers

## MÉTRO FRANCE

B28



Commerce interentreprises  
alimentaire

## MINISTÈRE ÉCONOMIE ET FINANCES

J04



Administration publique générale

## MINISTÈRE DE L'ÉCONOMIE ET DES FINANCES

G11



Administration publique générale

## MINISTÈRE DE L'INTÉRIEUR

G09



Services du feu et de secours

## MINISTÈRE DES ARMÉES / DGA

E11



Défense

## MINISTÈRE DES ARMÉES / SEO

E11



Défense

## MINISTÈRE DES ARMÉES / SGA

E11



Administration publique générale

## MINISTÈRE TRANSFORMATION ET FONCTION PUBLIQUES

H01



Administration publique générale

## MIPIH

I05



Administration publique générale

## MISSION LOCALE DE PARIS

A20



Action sociale sans hébergement

## MISSIONS LOCALES ÎLE-DE-FRANCE

A21



Administration publique (tutelle)  
des activités économiques

## MONOPRIX

K09



Activités des sièges sociaux

# 1

Je découvre les exposants  
Plan du salon

# 2

Je trouve mes offres  
d'emploi/formation par métier

# OU

Je recherche par secteur  
d'activité des exposants

# 3

Je prépare mes entretiens  
avec + d'infos sur les exposants

**DIPLÔMÉ.E BAC+3  
MINIMUM, MOINS  
DE 30 ANS ?**

**nqt**  
POUR L'ÉGALITÉ VERS L'EMPLOI



**# Trouve ton  
alternance**



**Décroche le  
job de tes  
rêves**



**Monte ta  
boîte**



**Rencontre les pros de ton domaine en  
t'inscrivant gratuitement sur **NQT.FR****



Ce projet est cofinancé par le Fonds social européen dans le cadre des programmes opérationnels nationaux « Emploi et Inclusion » et « Initiative pour l'Emploi des Jeunes » 2014-2020.

## MR.BRICOLAGE

B18



Centrales d'achat non alimentaires

## MURATA ELECTRONICS EUROPE B.V.

I36



Fabrication d'autres matériels électriques

## MYCONNECTT

I22



Activités des agences de travail temporaire

## NAOS HÔTEL GROUPE

C22



Hôtels et hébergement similaire

## NAT SYSTEM

E15



Programmation informatique

## NÉOGIES

G28



Distribution d'électricité

## NEXTFORMATION

E05



Formation continue d'adultes

**SCANNEZ POUR DÉCOUVRIR VOTRE FUTUR JOB**



## NIMROD INDUSTRIES

B39



Construction aéronautique et spatiale

## NOUVEL R FORMATION

I30



Formation continue d'adultes

## NOWJOBS

F09



Activités des agences de travail temporaire

## NQT

G14



Autres organisations fonctionnant par adhésion volontaire

1

Je découvre les exposants  
Plan du salon

2

Je trouve mes offres  
d'emploi/formation par métier

OU

Je recherche par secteur  
d'activités des exposants

3

Je prépare mes entretiens  
avec + d'infos sur les exposants



**PÔLE EMPLOI RECRUTE !**

# VOS COMPÉTENCES AU SERVICE DE L'EMPLOI

Pôle emploi recherche des talents pour accompagner les demandeurs d'emploi et satisfaire les entreprises.



**RAPPROCHEZ-VOUS DE VOTRE CONSEILLER  
POUR RELEVER LE CHALLENGE !**



Pour en savoir plus rendez-vous sur :  
[pole-emploi-idf.fr/poleemploirecrute](https://pole-emploi-idf.fr/poleemploirecrute)



## NRJ GROUP

K08



Édition et diffusion  
de programmes radio

## OCTOPUSSY

H15



Activités des sociétés holding

## OEMSERVICES

E36



Autres activités de soutien  
aux entreprises

## OFFICE FRANÇAIS DES RÉFUGIÉS ET APATRIDES

A23



Affaires étrangères

## OFFICE FRANCO- QUÉBÉCOIS JEUNESSE

I08



Autres organisations fonctionnant  
par adhésion volontaire

## OPCO ATLAS AGEA.RH

F13



Activités des agents  
et courtiers d'assurances

## OPCO DES ENTREPRISES DE PROXIMITÉ

E07



Autres organisations fonctionnant  
par adhésion volontaire

## OPCO MOBILITÉS

F23



Autres organisations fonctionnant  
par adhésion volontaire

## OPTI-CV

I24



Activités des agences  
de placement de main-d'oeuvre

## OPTIONS

D18



Location et location-bail d'autres  
biens personnels et domestiques

## ORANGE

J08



Télécommunications filaires

## ORIENTATION

A22



Formation continue d'adultes

# 1

Je découvre les exposants  
Plan du salon

# 2

Je trouve mes offres  
d'emploi/formation par métier

# OU

Je recherche par secteur  
d'activité des exposants

# 3

Je prépare mes entretiens  
avec + d'infos sur les exposants

**PAGE PERSONNEL**

H19



Activités des agences de placement de main-d'oeuvre

**PARITEL**

E13



Travaux d'installation électrique dans tous locaux

**PARKER INTÉRIM**

I28



Activités des agences de travail temporaire

**PÉPITES EMPLOI !**

K10



Conseil pour les affaires et autres conseils de gestion

**PETIT FORESTIER**

E32



Location et location-bail de camions

**PLAINE COMMUNE**

H05



Administration publique générale

**RECA recrute !**

RECA FRANCE, dont le siège social est basé près de Strasbourg en Alsace depuis plus de **40 ans**.

RECA France fait partie du RECA Group qui représente aujourd'hui plus de 4 000 collaborateurs à travers le monde.

Nous commercialisons en vente directe des consommables, des produits de fixation, de la visserie et de l'outillage auprès des **professionnels du bâtiment** (TP, chauffage, électricité, plomberie, etc.), du métal et des services de maintenance de collectivité/PME/PMI.

Présent principalement sur la partie Est de l'Hexagone, Reca France a réalisé en 2021 un chiffre d'affaires de **30 millions d'euros**, soit une progression de **30% par rapport à 2020**, grâce à une équipe de 120 commerciaux répartis entre Lille et Montpellier. Et ce n'est que le début, car nous avons pour ambition de nous implanter et de nous développer sur la partie Ouest et l'Île-de-France dans les cinq prochaines années

**Vous souhaitez participer au développement d'une entreprise dynamique, labellisée HappyAtWork ?**  
Retrouvez nos offres d'emploi sur notre site.



Plus d'infos sur les postes ici



Suivez notre actualité sur LinkedIn



**PÔLE EMPLOI**  
C11



Administration publique (tutelle)  
des activités économiques

**POLICE NATIONALE**  
DZRF PARIS  
ÎLE-DE-FRANCE  
G10



Activités d'ordre public et de sécurité

**PREDICTIS**  
F14



Activités des agents  
et courtiers d'assurances

**PRETTO FINSPOT**  
G12



Activités auxiliaires  
de services financiers

**PRO À PRO**  
B34



Centrales d'achat alimentaires

**PRO DISTRIBUTION :  
FRANPRIX - MONOP'**  
C16



Supermarchés

**PROMAN**  
H25



Activités des agences  
de travail temporaire

**SCANNEZ POUR  
DÉCOUVRIR  
VOTRE FUTUR JOB**



**PROXIMUS  
LUXEMBOURG**  
I11



Conseil en systèmes  
et logiciels informatiques

**QOBUZ**  
E16



Programmation informatique

**QUÉBEC  
MÉTIERS D'AVENIR**  
I08



Enseignement secondaire  
technique ou professionnel

**RABONI IDF**  
H35



Commerce interentreprises de bois  
et de matériaux de construction

**1**  
Je découvre les exposants  
Plan du salon

**2**  
Je trouve mes offres  
d'emploi/formation par métier

**OU**  
Je recherche par secteur  
d'activités des exposants

**3**  
Je prépare mes entretiens  
avec + d'infos sur les exposants

**RANDSTAD  
BANQUE/ASSURANCE**  
G22



Activités des agences  
de travail temporaire

**RANDSTAD  
HÔTELLERIE/  
RESTAURATION**  
B36



Activités des agences  
de travail temporaire

**RANDSTAD SEARCH**  
H14



Activités des agences  
de travail temporaire

**RATP**  
J13



Transports urbains  
et suburbains de voyageurs

**RATP**  
G25



Transports urbains  
et suburbains de voyageurs

**RATP REAL ESTATE**  
F20



Administration d'immeubles  
et autres biens immobiliers

**RECA FRANCE**  
B22



Commerce interentreprises  
de fournitures et équipements  
industriels divers

**RÉGION  
ÎLE-DE-FRANCE**  
A26



Administration publique générale

**RENAULT  
RETAIL GROUP**  
J05



Commerce de voitures  
et de véhicules automobiles légers

**REPORT ONE**  
E17



Conseil en systèmes  
et logiciels informatiques

**ROT PROTECTION  
INCENDIE**  
E36



Activités des sièges sociaux

**SACEM**  
J23



Activités de soutien  
au spectacle vivant

## SAFRAN

B44



Activités des sièges sociaux

## SAINT MACLOU

B24



Commerce de détail de tapis, moquettes et revêtements de murs et sols

## SAINT-GOBAIN

B17



Commerce interentreprises de bois et de matériaux de construction

## SALOMON

C12



Fabrication d'articles de sport

## SAMSIK EMPLOI

H22



Activités des agences de travail temporaire

## SCALEWAY

E20



Traitement de données, hébergement et activités connexes

## SECURITAS

I18



Activités de sécurité privée

## SÉCURITÉ SOCIALE

C10



Activités générales de sécurité sociale

## SEGULA TECHNOLOGIES

B43



Ingénierie, études techniques

## SEQENS

F21



Location de terrains et d'autres biens immobiliers

## SERVICES DU PREMIER MINISTRE

H12



Administration publique générale

## SNC (SOLIDARITÉS NOUVELLES FACE AU CHÔMAGE)

A04



Action sociale sans hébergement



## Un programme de formations destinant aux métiers

- ▶ **des services à la personne**
- ▶ **de l'autonomie**
- ▶ **de l'accompagnement et du soin**

pour tous les Parisiens.nes  
ayant un projet de reconversion dans ces métiers  
ou ayant besoin de se professionnaliser après une  
première expérience professionnelle.

**SNCF**  
E33



Transport ferroviaire  
interurbain de voyageurs

**SOC. AÉROPORTUAIRE  
GUADELOUPE CARAÏBES**  
H17



Services auxiliaires des  
transports aériens

**SOCOOC**  
L08



Commerce de détail de meubles

**SOLANO EMPLOI**  
F22



Activités des agences  
de travail temporaire

**SONELO**  
E06



Formation continue d'adultes

**SPIE**  
H33



Travaux d'installation électrique  
dans tous locaux

**SSI SERVICE**  
E36



Travaux d'installation électrique  
dans tous locaux

**SCANNEZ POUR  
DÉCOUVRIR  
VOTRE FUTUR JOB**



**STELO FORMATION**  
C07



Autres enseignements

**STEM GROUPE**  
I19



Activités des sociétés holding

**SUD EXPRESS**  
B30



Fabrication de vêtements de dessus

**SWIXIM**  
E25



Agences immobilières

● EMPLOI/FORMATION

● MOBILITÉ

● EMPLOI & HANDICAP

1  
Je découvre les exposants  
Plan du salon

2  
Je trouve mes offres  
d'emploi/formation par métier

OU  
Je recherche par secteur  
d'activités des exposants

3  
Je prépare mes entretiens  
avec + d'infos sur les exposants



## Formations aux métiers de l'agriculture et de la transformation alimentaires durables

Émergence

Accompagnement

Sensibilisation

Test d'activité

Incubation

Immersion

Création d'activité

Compagnonnage

AGRI  
PARIS



## TARMAC AEROSAVE

B40



Réparation et maintenance  
d'aéronefs et d'engins spatiaux

## TECH DATA, A TD SYNNEX COMPANY

B31



Commerce interentreprises  
d'équipements informatiques

## TELUS INTERNATIONAL IRELAND

I04



Autres organisations fonctionnant  
par adhésion volontaire

## TOPPAN PHOTOMASKS FRANCE

E36



Fabrication de composants  
électroniques

## TORANN FRANCE

H23



Activités de sécurité privée

## TRANSGOURMET

I32



Conseil pour les affaires  
et autres conseils de gestion

## TRANSITIONS PRO ÎLE-DE-FRANCE

E10



Administration publique (tutelle)  
de la formation et services sociaux

## UNICEM

F24



Activités des organisations  
patronales et consulaires

## UNION DÉPARTEMENTALE CGT DE PARIS

A08



Activités des syndicats de salariés

## UNION DÉPARTEMENTALE UNSA DE PARIS

A07



Activités des syndicats de salariés

## INTERPROFESSION- NELLE CFDT PARIS

A09



Activités des syndicats de salariés

## UNION RÉGIONALE ÎLE-DE-FRANCE FORCE OUVRIÈRE

F01



Activités des syndicats de salariés

1

Je découvre les exposants  
Plan du salon

2

Je trouve mes offres  
d'emploi/formation par métier

OU

Je recherche par secteur  
d'activité des exposants

3

Je prépare mes entretiens  
avec + d'infos sur les exposants

**UNIRH-THRANSITION**

J22



Action sociale sans hébergement

**UNIVERSITÉ PARIS CITÉ**

C04



Enseignement supérieur

**UP**

E27



Autres activités de soutien aux entreprises

**URSSAF CAISSE NATIONALE**

C10



Activités générales de sécurité sociale

**URSSAF ÎLE-DE-FRANCE**

C10



Activités générales de sécurité sociale

**UTEC**

F03



Activités des organisations patronales et consulaires

**VERSPIEREN**

F16



Activités des agents et courtiers d'assurances

**VIEWZME**

I24



Programmation informatique

**VILLE DE PARIS (AFFAIRES SCOLAIRES)**

A28



Administration publique générale

**VILLE DE PARIS (DÉMOCRATIE, CITOYEN. NE.S, TERRITOIRES)**

A28



Administration publique générale

**VILLE DE PARIS (ÉGALITÉ, INTÉGRATION, INCLUSION)**

A28



Administration publique générale

**VILLE DE PARIS (FINANCES ET ACHATS)**

A28



Administration publique générale

VILLE DE PARIS  
(FORMATION  
PROFESSIONNELLE)  
A28



Autres enseignements

VILLE DE PARIS  
(PARTENARIATS  
ENTREPRISES)  
A28



Administration publique générale

VILLE DE PARIS  
(POLICE MUNICIPALE)  
A28



Activités d'ordre public et de sécurité

VILLE DE PARIS  
(RECRUTEMENT)  
K02



Administration publique générale

VILLE DE PARIS  
(RECRUTEMENT)  
A28



Administration publique générale

VILLE DE PARIS  
(SYSTÈMES D'INFORMATION  
ET NUMÉRIQUE)  
A28



Administration publique générale

VIEMPLOI  
A17



Autres organisations fonctionnant  
par adhésion volontaire

SCANNEZ POUR  
DÉCOUVRIR  
VOTRE FUTUR JOB



VIVRE ET DEVENIR  
B14



Action sociale sans hébergement

WILO FRANCE  
E36



Fabrication d'autres pompes  
et compresseurs

WORK IN LUXEMBOURG  
BY ADEM/EURES  
I11



Administration publique (tutelle)  
des activités économiques

X-FAB FRANCE  
E36



Fabrication de composants  
électroniques

1

Je découvre les exposants  
Plan du salon

2

Je trouve mes offres  
d'emploi/formation par métier

OU

Je recherche par secteur  
d'activité des exposants

3

Je prépare mes entretiens  
avec + d'infos sur les exposants

● EMPLOI/FORMATION

● MOBILITÉ

● EMPLOI & HANDICAP

# LE PARISIEN, GRAND PARTENAIRE DE L'EMPLOI

Candidats : Retrouvez toute l'actualité de l'emploi et vos opportunités de carrière dans Le Parisien

Entreprises : Activez une communauté puissante et engagée.  
Touchez vos cibles de recrutement !

Les Echos  
**Le Parisien**  
MÉDIAS



# VOCATION SERVICE PUBLIC EMPLOI, CONCOURS, MOBILITÉ

## S'INFORMER ET CHOISIR LE SERVICE PUBLIC !

ALERTE RECRUTEMENTS ● CONCOURS ● TÉMOIGNAGES  
CONSEILS ● TESTS ● DATES ● GRILLES INDICIAIRES...

## VOS OUTILS EXPERTS



Sites experts, magazines et guides gratuits,  
réseaux sociaux et réseaux partenaires ...



## VOUS RECRUTEZ OU ORGANISEZ UN CONCOURS

Découvrez notre « Pack Recruteur digital multicanal »

Comment mobiliser la puissance de notre dispositif print-web-digital-réseaux  
pour promouvoir l'attractivité de vos offres de recrutement ?

Contact : antoine.ingold@gvsp.fr - Tél. 06 28 33 56 30

accès au site

3,5 millions de visiteurs uniques par an  
75 000 abonnés Facebook

**Vocation**  
Service public.fr



# PARTENAIRES



**Rebondir**  
REBOUNDIR POUR L'EMPLOI

**20**  
minutes



**92.6**  
**TROPICALES**  
FM



[afpa.fr](http://afpa.fr)

[agefiph.fr](http://agefiph.fr)

[apec.fr](http://apec.fr)

[arml-idf.org](http://arml-idf.org)

[ash.tm.fr](http://ash.tm.fr)

[centreemploi.com](http://centreemploi.com)

[cidj.com](http://cidj.com)

[courriercadres.com](http://courriercadres.com)

[cvdesignr.com](http://cvdesignr.com)

[dogfinance.com](http://dogfinance.com)

[hanploi.com](http://hanploi.com)

[leparisien.fr](http://leparisien.fr)

[lindustrie-recrute.fr](http://lindustrie-recrute.fr)

[nqt.fr](http://nqt.fr)

[parisetudiant.com](http://parisetudiant.com)

[pole-emploi.fr](http://pole-emploi.fr)

[rebondir.fr](http://rebondir.fr)

[tekkit.io](http://tekkit.io)

[vocationservicepublic.fr](http://vocationservicepublic.fr)

■ Sites d'information s'adressant plus particulièrement aux jeunes et aux étudiants

■ Sites dédiés aux travailleurs handicapés



**CARREFOURS**  
POUR L'EMPLOI  
établissement d'utilité publique

Région  
**iledeFrance**



**Afpa**



**EUROPARIS**

**CAP EMPLOI**

**APEC**



## CARREFOURS POUR L'EMPLOI

ARMÉES / COLLECTIVITÉS / ENTREPRISES

établissement d'utilité publique



Concepteur et porteur d'événements de recrutement, l'établissement d'utilité publique Carrefours pour l'Emploi, organisateur de référence de rencontres employeur/candidat, développe depuis 30 ans sur l'ensemble du territoire des actions en faveur de l'emploi, de la formation et de la mobilité.

Ses réalisations civiles et militaires, par la mise en œuvre de salons, job dating, rdv RH, ont pour finalité de contribuer à la baisse du chômage tout en luttant contre toutes formes d'exclusion.

Le socle de valeurs des femmes et des hommes de Carrefours pour l'Emploi est constitué d'un engagement de chaque instant, d'un esprit de services ainsi que d'un souci de l'excellence.

☎ 01 53 95 15 15 / [www.carrefoursemploi.org](http://www.carrefoursemploi.org)  
École Militaire, 1 place Joffre, case i, Paris SP 07

## Chercheur·se·s d'emploi ou de formation, recruteur·euse·s rendez-vous sur la plateforme Paris Emploi !



Bienvenue sur EMPLOI PARIS  
pour rapprocher les compétences et les emplois à  
Paris

Postulez ou déposez vos offres en un clic !  
Bienvenue sur [emploi.paris.fr](https://emploi.paris.fr)

🔍 254243 OFFRES D'EMPLOI À PARIS (ET 50 KM AUTOUR) ✉ Recevoir les nouvelles offres par e-mail

### FILTRES

- Secteurs >
- Métiers >
- Entreprises >
- Date de publication >
- Contrats >

🔒 **Exclusif** - FORMATION PARIS EMPLOIS A DOMICILE - 31/08/2022 - DÉCOUVREZ LES MÉTIERS DE LA SANTÉ FORMATION PRÉQUALIFIANTE : OBJECTIF MÉTIERS SANTÉ (OMS) AIDE À DOMICILE, AGENT.E DE SERVICE HOSPITALIER & AIDE SOIGNANT.E

Paris | | Alternance | Social | Auxiliaire de vie

24 août 2022 - Mercredi 31 Août 2022 de 14h00 à 17h00 Un programme de 4 semaines qui vous forme aux métiers d'aide à domicile ou d'agent.e de service hospitalier. Un enseignement mêlant compétences techniques et comportementales, complété par un accompagnement ...

[Lire la suite](#)

🔒 **Exclusif** - LIVREUR CDI À VÉLO-CARGO

Saint-Denis | | CDI | Transport | Livreur

23 août 2022 - Descriptif de poste LIVREUR Vélo-cargo à assistance électrique Mission principale du pôle : Mission d'exploitation des infrastructures et des ressources pour optimiser l'activité principale de livraison. Effectif du pôle : variable de 1 à 30 ...

[Lire la suite](#)

🔒 **Exclusif** - ASSISTANT RH EN TEMPS PARTIEL (H/F)

Paris 2ème | | CDI | Ressources humaines | Assistant ressources humaines

23 août 2022 - ... est une organisation indépendante de défense et de promotion de la liberté, de l'indépendance et du pluralisme du journalisme. Son siège à Paris, ses sections et bureaux dans 13 villes à l'étranger ( dont Berlin, ...

[Lire la suite](#)

# PARIS POUR L'EMPLOI

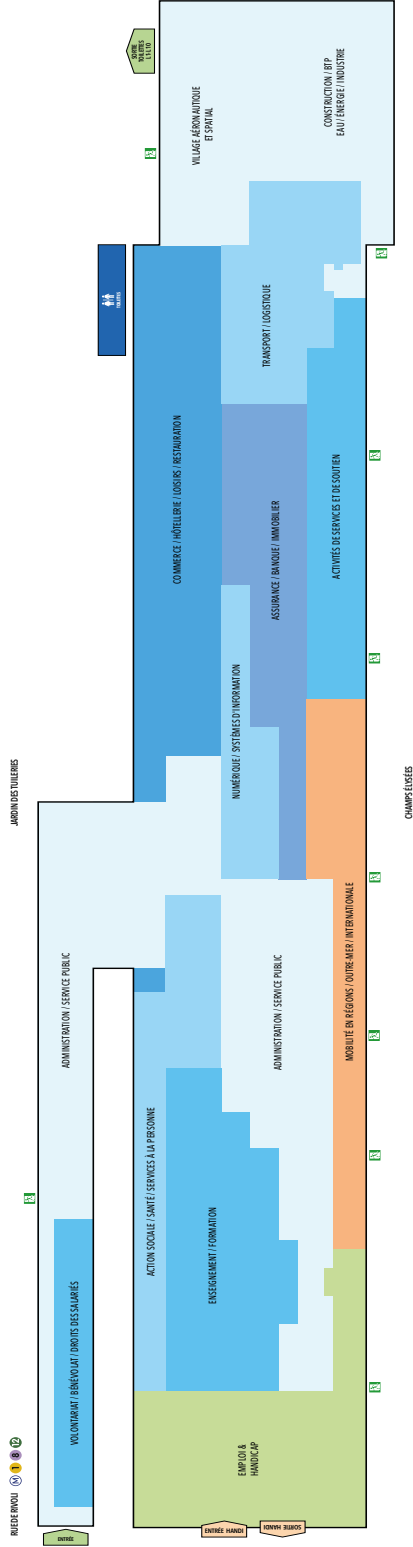
● EMPLOI & HANDICAP

● MOBILITÉ

● EMPLOI / FORMATION

Un salon

**CARREFOURS**  
POUR L'EMPLOI  
ARMEES / COLLECTIVITES / ENTREPRISES



PEFC 10-31-1668

RESEAU  
des  
MAYEURS  
DE  
PARIS  
PARIS  
MAYEURS

LES  
MAYEURS  
LOCAUX  
DE  
PARIS

cidj  
#rebrandevisee

apéc

CAP EMPLOI

CE PARIS  
#rebrandevisee

RESEAU  
eretra  
ILLE-DE-FRANCE

Afpa

pôle emploi

Région  
île de France

VILLE DE  
**PARIS**  
ARMEES / COLLECTIVITES / ENTREPRISES

VILLE DE  
**PARIS**