

salon
emploi formation
Social
médico-social

ASH

Le MAG du travail social



GUIDE CANDIDAT

LES CLÉS 2023 POUR RÉUSSIR VOTRE RECHERCHE D'EMPLOI

Plan
du salon
au dos

Offres d'emploi
& formation par métier
p.2

Annuaire
exposants
p.10

OFFRES D'EMPLOI & FORMATION PAR MÉTIER



**ACTION SOCIALE • SANTÉ
SERVICES À LA PERSONNE**

ACCOMPAGNEMENT DE LA PERSONNE

PRATICIEN-NE EN PSYCHOLOGIE

APA JH94 A03, FRANCE HORIZON C01, SOCIAL AND CO INTERIM & SOCIAL AND CO FORMATION C02, DÉPARTEMENT DE LA SEINE-MARITIME C04, DÉPARTEMENT DU VAL-DE-MARNE C06

ACTION SOCIALE, SOCIOÉDUCATIVE ET SOCIO-CULTURELLE

ASSISTANT-E SOCIAL-E

APA JH94 A03, CASP A06, FONDATION OLGA SPITZER A07, AGIR TRAVAIL TEMPORAIRE B01, IRTS ÎLE-DE-FRANCE MONTROUGE NEUILLY-SUR-MARNE B02, SAMUSOCIAL DE PARIS B04, EQUALIS B07, FRANCE HORIZON C01, SOCIAL AND CO INTERIM & SOCIAL AND CO FORMATION C02, DÉPARTEMENT DE LA SEINE-MARITIME C04, DOMINO CARE C07, CAISSE RÉGIONALE D'ASSURANCE MALADIE D'ÎLE-DE-FRANCE D06

ÉDUCATEUR-RICE DE JEUNES ENFANTS

JBM BUREAU MÉDICAL A02, APA JH94 A03, ENVOLUDIA A05, CASP A06, AGIR TRAVAIL TEMPORAIRE B01, IRTS ÎLE-DE-FRANCE MONTROUGE NEUILLY-SUR-MARNE B02, FRANCE HORIZON C01, SOCIAL AND CO INTERIM & SOCIAL AND CO FORMATION C02, DÉPARTEMENT DU VAL-DE-MARNE C06, DOMINO CARE C07

ENCADRANT-E TECHNIQUE EN INSERTION PROFESSIONNELLE

APA JH94 A03, AGIR TRAVAIL TEMPORAIRE B01, IRTS ÎLE-DE-FRANCE MONTROUGE NEUILLY-SUR-MARNE B02, DOMINO CARE C07

AGENT-E EN MÉDIATION SOCIALE ET FACILITATION DE LA VIE EN SOCIÉTÉ

SAMUSOCIAL DE PARIS B04

AGENT-E D'ACCUEIL ET D'INFORMATION SOCIALE

SAMUSOCIAL DE PARIS B04

ANIMATEUR-RICE SOCIOCULTUREL-LE

CASP A06, SAMUSOCIAL DE PARIS B04, FRANCE HORIZON C01

ÉDUCATEUR-RICE SOCIOÉDUCATIF-IVE

JBM BUREAU MÉDICAL A02, APA JH94 A03, ASSOCIATION LES JOURS HEUREUX A04, ENVOLUDIA A05, CASP A06, AGIR TRAVAIL TEMPORAIRE B01, IRTS ÎLE-DE-FRANCE MONTROUGE NEUILLY-SUR-MARNE B02, SAMUSOCIAL DE PARIS B04, EQUALIS B07, FRANCE HORIZON C01, SOCIAL AND CO INTERIM & SOCIAL AND CO FORMATION C02, FONDATION DES AMIS DE L'ATELIER C03, DÉPARTEMENT DU VAL-DE-MARNE C06, DOMINO CARE C07

AIDE À LA VIE QUOTIDIENNE

ACCOMPAGNATEUR-RICE MÉDICOSOCIAL-E

JBM BUREAU MÉDICAL A02, APA JH94 A03, ASSOCIATION LES JOURS HEUREUX A04, ENVOLUDIA A05, CASP A06, AGIR TRAVAIL TEMPORAIRE B01, IRTS ÎLE-DE-FRANCE MONTROUGE NEUILLY-SUR-MARNE B02, SAMUSOCIAL DE PARIS B04, GRETA - RÉSEAU ÎLE-DE-FRANCE B06, SOCIAL AND CO INTERIM & SOCIAL AND CO FORMATION C02, FONDATION DES AMIS DE L'ATELIER C03, DOMINO CARE C07

ASSISTANT-E DE VIE AUPRÈS D'ADULTES

JBM BUREAU MÉDICAL A02, AGIR TRAVAIL TEMPORAIRE B01, PETITS-FILS B03, GRETA - RÉSEAU ÎLE-DE-FRANCE B06

ASSISTANT-E DE VIE SOCIALE AUPRÈS D'ENFANTS

JBM BUREAU MÉDICAL A02, ENVOLUDIA A05, AGIR TRAVAIL TEMPORAIRE B01, GRETA - RÉSEAU ÎLE-DE-FRANCE B06, DÉPARTEMENT DE LA SEINE-MARITIME C04

AIDE À DOMICILE

GRETA - RÉSEAU ÎLE-DE-FRANCE B06

TECHNICIEN-NE EN INTERVENTION SOCIALE ET FAMILIALE

AGIR TRAVAIL TEMPORAIRE B01, IRTS ÎLE-DE-FRANCE MONTROUGE NEUILLY-SUR-MARNE B02, SAMUSOCIAL DE PARIS B04, EQUALIS B07, SOCIAL AND CO INTERIM & SOCIAL AND CO FORMATION C02, DOMINO CARE C07

CONCEPTION ET MISE EN ŒUVRE DES POLITIQUES PUBLIQUES

CHARGÉ-E DE LA MISE EN ŒUVRE ET PILOTAGE POLITIQUE DES POUVOIRS PUBLICS

DÉPARTEMENT DU VAL-DE-MARNE C06

DIRECTEUR-RICE DE STRUCTURE DE SANTÉ, SOCIALE OU PÉNITENTIAIRE

CASP A06, AGIR TRAVAIL TEMPORAIRE B01, IRTS ÎLE-DE-FRANCE MONTROUGE NEUILLY-SUR-MARNE B02, SAMUSOCIAL DE PARIS B04, EQUALIS B07, SOCIAL AND CO INTERIM & SOCIAL AND CO FORMATION C02, FONDATION DES AMIS DE L'ATELIER C03, DOMINO CARE C07

DÉVELOPPEMENT TERRITORIAL ET EMPLOI

CONSEILLER-ÈRE EN EMPLOI ET INSERTION SOCIOPROFESSIONNELLE

APA JH94 A03, EQUALIS B07, FRANCE HORIZON C01

PRATICIENS MÉDICAUX

HOMME SAGE-FEMME / SAGE-FEMME DÉPARTEMENT DU VAL-DE-MARNE C06

MÉDECIN GÉNÉRALISTE ET SPÉCIALISÉ-E

JBM BUREAU MÉDICAL A02, ASSOCIATION LES JOURS HEUREUX A04, ENVOLUDIA A05, SAMUSOCIAL DE PARIS B04, FRANCE HORIZON C01, FONDATION DES AMIS DE L'ATELIER C03, DÉPARTEMENT DU VAL-DE-MARNE C06

PRATICIENS MÉDICO-TECHNIQUES

PHARMACIEN-NE

JBM BUREAU MÉDICAL A02

PROFESSIONNELS MÉDICO-TECHNIQUES

LABORANTIN-E D'ANALYSES MÉDICALES

JBM BUREAU MÉDICAL A02

ASSISTANT-E MÉDICO-TECHNIQUE

IRTS ÎLE-DE-FRANCE MONTROUGE NEUILLY-SUR-MARNE B02

AUXILIAIRE DE PUÉRICULTURE

JBM BUREAU MÉDICAL A02, ENVOLUDIA A05, GRETA - RÉSEAU ÎLE-DE-FRANCE B06, FRANCE HORIZON C01, DÉPARTEMENT DU VAL-DE-MARNE C06, DOMINO CARE C07

PRÉPARATEUR-RICE EN PHARMACIE

JBM BUREAU MÉDICAL A02

RÉÉDUCATION ET APPAREILLAGE

ERGOTHÉRAPEUTE

JBM BUREAU MÉDICAL A02, APA JH94 A03, ENVOLUDIA A05

KINÉSITHÉRAPEUTE

JBM BUREAU MÉDICAL A02, APA JH94 A03, ENVOLUDIA A05, DOMINO CARE C07

ORTHOPHONISTE

APA JH94 A03, ENVOLUDIA A05, FONDATION DES AMIS DE L'ATELIER C03

ORTHOPTISTE

APAJH94 A03

PSYCHOMOTRICIEN·NE

APAJH94 A03, ENVOLUDIA A05,
FRANCE HORIZON C01,
FONDATION DES AMIS DE L'ATELIER C03

SOINS PARAMÉDICAUX

AIDE EN SOINS D'HYGIÈNE, DE CONFORT DU PATIENT

JBM BUREAU MÉDICAL A02, APAJH94 A03,
ASSOCIATION LES JOURS HEUREUX A04,
ENVOLUDIA A05, AGIR TRAVAIL
TEMPORAIRE B01, SAMUSOCIAL DE PARIS B04,
GRETA - RÉSEAU ÎLE-DE-FRANCE B06,
EQUALIS B07, FRANCE HORIZON C01,
FONDATION DES AMIS DE L'ATELIER C03

COORDONNATEUR·RICE DE SERVICES MÉDICAUX OU PARAMÉDICAUX

APAJH94 A03, SAMUSOCIAL DE PARIS B04,
FONDATION DES AMIS DE L'ATELIER C03,
DÉPARTEMENT DU VAL-DE-MARNE C06,
DOMINO CARE C07

INFIRMIER·ÈRE SPÉCIALISÉ·E EN ANESTHÉSIE

JBM BUREAU MÉDICAL A02, DOMINO CARE C07

INFIRMIER·ÈRE SPÉCIALISÉ·E EN BLOC OPÉRATOIRE

JBM BUREAU MÉDICAL A02, DOMINO CARE C07

INFIRMIER·ÈRE SPÉCIALISÉ·E EN PRÉVENTION

DOMINO CARE C07

INFIRMIER·ÈRE GÉNÉRALISTE

JBM BUREAU MÉDICAL A02, APAJH94 A03,
ASSOCIATION LES JOURS HEUREUX A04,
ENVOLUDIA A05, AGIR TRAVAIL
TEMPORAIRE B01, SAMUSOCIAL DE PARIS B04,
EQUALIS B07, FRANCE HORIZON C01, SOCIAL
AND CO INTÉRIM & SOCIAL AND CO
FORMATION C02, FONDATION DES AMIS
DE L'ATELIER C03, DÉPARTEMENT DU VAL-DE-
MARNE C06, DOMINO CARE C07

INFIRMIER·ÈRE SPÉCIALISÉ·E EN PUÉRICULTURE

FRANCE HORIZON C01, DÉPARTEMENT
DE LA SEINE-MARITIME C04, DÉPARTEMENT
DU VAL-DE-MARNE C06, DOMINO CARE C07



ENSEIGNEMENT

FORMATION INITIALE ET CONTINUE

COORDINATEUR·RICE PÉDAGOGIQUE

AGIR TRAVAIL TEMPORAIRE B01

ENSEIGNANT·E TECHNIQUE ET PROFESSIONNEL·LE

APAJH94 A03



INSTALLATION MAINTENANCE

ENTRETIEN TECHNIQUE

PERSONNEL DE L'ENTRETIEN DES INSTALLATIONS DU BÂTIMENT

AGIR TRAVAIL TEMPORAIRE B01



RESTAURATION • LOISIRS ANIMATION

ANIMATION D'ACTIVITÉS DE LOISIRS

ANIMATEUR·RICE D'ACTIVITÉS CULTURELLES OU LUDIQUES

APAJH94 A03

ANIMATEUR·RICE EN ACTIVITÉS SPORTIVES

APAJH94 A03, DOMINO CARE C07

PRODUCTION CULINAIRE

PERSONNEL DE CUISINE

AGIR TRAVAIL TEMPORAIRE B01



SECRÉTARIAT

SECRÉTARIAT ET ASSISTANCE

OPÉRATEUR·RICE DE SAISIE DE DONNÉES

SAMUSOCIAL DE PARIS B04



SÉCURITÉ

SÉCURITÉ PRIVÉE

AGENT·E DE SÉCURITÉ ET SURVEILLANCE PRIVÉES

JBM BUREAU MÉDICAL A02



SALON EMPLOI & FORMATION

PARIS POUR L'EMPLOI

JEUDI 23 & VENDREDI 24 NOVEMBRE 2023 10/18H
PLACE DE LA CONCORDE - PARIS 8^{EME}



OUI-EMPLOI.FR

ICI, ON RECRUTE !

MÉTRO 1/8/12 : CONCORDE - ENTRÉE LIBRE/GRATUITE - SE MUNIR D'UN CV

EXPOSANTS PAR SECTEUR D'ACTIVITÉ



**ACTION SOCIALE • SANTÉ
SERVICE À LA PERSONNE**

**ACTION SOCIALE / SERVICES
À LA PERSONNE**

EQUALIS _____ B07
PETITS-FILS _____ B03

**HÉBERGEMENT
MÉDICO-SOCIAL ET SOCIAL**

APAJH94 _____ A03
ASSOCIATION LES JOURS HEUREUX _____ A04
CASP _____ A06
ENVOLUDIA _____ A05
FONDATION DES AMIS DE L'ATELIER _____ C03
FONDATION OLGA SPITZER _____ A07
FRANCE HORIZON _____ C01
SAMUSOCIAL DE PARIS _____ B04



**ACTIVITÉS DE SERVICES
ET DE SOUTIEN**

ACTIVITÉS LIÉES À L'EMPLOI

AGIR TRAVAIL TEMPORAIRE _____ B01
DOMINO CARE _____ C07
JBM BUREAU MÉDICAL _____ A02
MEDICOOP _____ A01
SOCIAL AND CO INTÉRIM
& SOCIAL AND CO FORMATION _____ C02

1

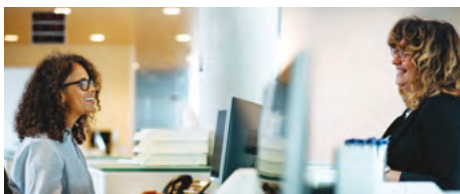
Je trouve mes offres
d'emploi/formation par métier

OU

Je recherche par secteur d'activité des
exposants

2

Je prépare mes entretiens
avec + d'infos sur les exposants



ADMINISTRATION

ADMINISTRATION PUBLIQUE

- CAISSE RÉGIONALE D'ASSURANCE MALADIE D'ÎLE-DE-FRANCE _____ D06
- DÉPARTEMENT DE LA SEINE-MARITIME _____ C04
- DÉPARTEMENT DU VAL-DE-MARNE _____ C06
- DÉPARTEMENT DES HAUTS-DE-SEINE _____ D04
- PÔLE EMPLOI _____ D01



ENSEIGNEMENT • FORMATION

ENSEIGNEMENT

- GRETA - RÉSEAU ÎLE-DE-FRANCE _____ B06
- IRTS ÎLE-DE-FRANCE _____ B02
- MONTRouGE NEUILLY-SUR-MARNE _____ B02
- IRTS PARMENTIER _____ D05



HÔTELLERIE

HÉBERGEMENT

- ASSOCIATION POUR LE LOGEMENT DES JEUNES TRAVAILLEURS _____ C05



NUMÉRIQUE SYSTÈMES D'INFORMATION

ÉDITION

- ASH _____ B00

PROGRAMMATION, CONSEIL ET AUTRES ACTIVITÉS INFORMATIQUES

- YOUNE _____ B05

ASHJOB

VOUS RECRUTEZ DANS LE SECTEUR DU SOCIAL ET MÉDICO-SOCIAL ?



FLASHEZ
POUR VOUS
INSCRIRE



**TRÈS
PROCHAINEMENT**
Le lancement
de la nouvelle
plateforme
ASHJob !

CRÉEZ EN AVANT-PREMIÈRE VOTRE PROFIL RECRUTEUR

Créez votre espace recruteur

Achetez des annonces par packs
à tarif préférentiel

Choisissez une diffusion
100% web ou avec rappel dans
le nouveau mensuel ASH le Mag

Déposez vos offres d'emploi

Créez votre page entreprise
pour mettre en avant votre marque
employeur

Accédez à la CVthèque pour sourcer
des candidats

Échangez facilement avec les
candidats via la messagerie interne

Recrutez des candidats motivés

ANNUAIRE EXPOSANTS



AGIR TRAVAIL TEMPORAIRE B01

Activités des agences de travail temporaire

www.agir-interim-idf.com

POSTES PROPOSÉS

Accompagnateur-riche médicosocial-e ; Aide en soins d'hygiène, de confort du patient ; Assistant-e de vie auprès d'adultes ; Assistant-e de vie sociale auprès d'enfants ; Assistant-e social-e ; Coordinateur-riche pédagogique ; Directeur-riche de structure de santé, sociale ou pénitentiaire ; Édicateur-riche de jeunes enfants ; Édicateur-riche socioéducatif-ive ; Encadrant-e technique en insertion professionnelle ; Infirmier-ère généraliste ; Personnel de cuisine ; Personnel de l'entretien des installations du bâtiment ; Technicien-ne en intervention sociale et familiale

APAJH94 A03

Hébergement médicalisé pour enfants handicapés 500 salariés

www.apajh94.org

POSTES PROPOSÉS

Accompagnateur-riche médicosocial-e ; Aide en soins d'hygiène, de confort du patient ; Animateur-riche d'activités culturelles ou ludiques ; Animateur-riche en activités sportives ; Assistant-e social-e ; Conseiller-ère en emploi et insertion socioprofessionnelle ; Coordinateur-riche de services médicaux ou paramédicaux ; Édicateur-riche de jeunes enfants ; Édicateur-riche socioéducatif-ive ; Encadrant-e technique en insertion professionnelle ; Enseignant-e technique et professionnel-le ; Ergothérapeute ; Infirmier-ère généraliste ; Kinésithérapeute ; Orthophoniste ; Orthoptiste ; Praticien-ne en psychologie ; Psychomotricien-ne

ASH B00

Édition de journaux

www.ash.tm.fr

INFORMATIONS PRATIQUES

À travers ses marques ASH et Néret, le groupe TÉMA, acteur de l'information professionnelle en France, est présent au côté des professionnels de l'action sociale quel que soit leur domaine d'intervention (exclusion et inclusion, handicap, gérontologie, enfance et familles...).

Depuis 1955, ASH est la référence incontournable des acteurs du social. La nouvelle formule mensuelle Le Mag, les numéros juridiques, les ouvrages professionnels et étudiants, les services web exclusifs sur le site www.ash.tm.fr constituent notre offre complète pour vous accompagner au quotidien.

Retrouvez-nous sur notre stand pour découvrir en avant-première notre nouvelle plateforme dédiée à l'emploi du social et médico-social ASHJob, nos ouvrages dédiés à l'action sociale et nos offres d'abonnement avec tarifs préférentiels à l'occasion du salon !

ASSOCIATION LES JOURS HEUREUX A04

Hébergement social pour handicapés mentaux et malades mentaux 600 salariés

www.lesjoursheureux.asso.fr

POSTES PROPOSÉS

Accompagnateur-riche médicosocial-e ; Aide en soins d'hygiène, de confort du patient ; Édicateur-riche socioéducatif-ive ; Infirmier-ère généraliste ; Médecin généraliste et spécialisé-e

ASSOCIATION POUR LE LOGEMENT DES JEUNES TRAVAILLEURS C05

Autres hébergements 315 salariés

<https://www.aljt.com/nous-rejoindre/>

INFORMATIONS PRATIQUES

L'ASSOCIATION POUR LE LOGEMENT DES JEUNES TRAVAILLEURS recherche des candidats pour les postes suivants (Île-de-France) :

- Directeur(riche) d'établissements (résidence(s) jeunes travailleurs) : BAC+4 action sociale, management CAFDES/CAFERUIS.

- Chargé(e) de gestion locative sociale et d'accompagnement social.

- Chargé(e) d'accompagnement social.

- Chargé(e) d'animation collective et d'accompagnement social.

- Technicien(ne) maintenance en bâtiment : diplôme en maintenance du bâtiment.

- Chargé(e) de gestion résidentielle : BAC+2 assistant gestion, profession immobilière.

Diplôme du travail social requis (assistant(e) social(e), éducateur(riche) spécialisé(e), conseiller(e) en économie sociale et familiale, BTS ESF...).

CAISSE RÉGIONALE D'ASSURANCE MALADIE D'ÎLE-DE-FRANCE D06

Activités générales de sécurité sociale 1 850 salariés

www.cramif.fr/nous-rejoindre

POSTES PROPOSÉS

Assistant-e social-e

CASP A06

Hébergement social pour adultes et familles en difficultés et autre hébergement social 620 salariés

www.casp.asso.fr

POSTES PROPOSÉS

Accompagnateur-riche médicosocial-e ; Animateur-riche socioculturel-le ; Assistant-e social-e ; Directeur-riche de structure de santé, sociale ou pénitentiaire ; Édicateur-riche de jeunes enfants ; Édicateur-riche socioéducatif-ive

DÉPARTEMENT DE LA SEINE-MARITIME C04

Administration publique générale 5 300 salariés

www.seinemaritime.fr

POSTES PROPOSÉS

Assistant-e de vie sociale auprès d'enfants ; Assistant-e social-e ; Infirmier-ère spécialisé-e en puériculture ; Praticien-ne en psychologie

DÉPARTEMENT DU VAL-DE-MARNE C06

Administration publique générale 8 000 salariés

<https://recrutement.valdemarne.fr>

POSTES PROPOSÉS

Auxiliaire de puériculture ; Chargé-e de la mise en œuvre et pilotage politique des pouvoirs publics ; Coordinateur-riche de services médicaux ou paramédicaux ; Édicateur-riche de jeunes enfants ; Édicateur-riche socioéducatif-ive ; Homme sage-femme / Sage-femme ; Infirmier-ère généraliste ; Infirmier-ère spécialisé-e en puériculture ; Médecin généraliste et spécialisé-e ; Praticien-ne en psychologie

DOMINO CARE C07

Activités des agences de travail temporaire 140 salariés

www.domino-rh.com

POSTES PROPOSÉS

Accompagnateur-riche médicosocial-e ; Animateur-riche en activités sportives ; Assistant-e social-e ; Auxiliaire de puériculture ou paramédicaux ; Directeur-riche de services médicaux ou paramédicaux ; Directeur-riche de structure de santé, sociale ou pénitentiaire ; Édicateur-riche de jeunes enfants ; Édicateur-riche socioéducatif-ive ; Encadrant-e technique en insertion professionnelle ; Infirmier-ère généraliste ; Infirmier-ère spécialisé-e en anesthésie ; Infirmier-ère spécialisé-e en bloc opératoire ; Infirmier-ère spécialisé-e en prévention ; Infirmier-ère spécialisé-e en puériculture ; Kinésithérapeute ; Technicien-ne en intervention sociale et familiale

ENVOLUDIA
A05

Hébergement social pour handicapés physiques 598 salariés
<https://www.envoludia.org>

POSTES PROPOSÉS

Accompagnateur-riche médicosocial-e ; Aide en soins d'hygiène, de confort du patient ; Assistant-e de vie sociale auprès d'enfants ; Auxiliaire de puériculture ; Éducateur-riche de jeunes enfants ; Éducateur-riche socioéducatif-ive ; Ergothérapeute ; Infirmier-ère généraliste ; Kinésithérapeute ; Médecin généraliste et spécialisé-e ; Orthophoniste ; Psychomotricien-ne

EQUALIS
B07

Action sociale sans hébergement 1 000 salariés
www.equalis.org

POSTES PROPOSÉS

Aide en soins d'hygiène, de confort du patient ; Assistant-e social-e ; Conseiller-ère en emploi et insertion socioprofessionnelle ; Directeur-riche de structure de santé, sociale ou pénitentiaire ; Éducateur-riche socioéducatif-ive ; Infirmier-ère généraliste ; Technicien-ne en intervention sociale et familiale

FONDATION DES AMIS DE L'ATELIER
C03

Hébergement social pour handicapés mentaux et malades mentaux 2 300 salariés
www.fondation-amisdelatelier.org

POSTES PROPOSÉS

Accompagnateur-riche médicosocial-e ; Aide en soins d'hygiène, de confort du patient ; Coordonnateur-riche de services médicaux ou paramédicaux ; Directeur-riche de structure de santé, sociale ou pénitentiaire ; Éducateur-riche socioéducatif-ive ; Infirmier-ère généraliste ; Médecin généraliste et spécialisé-e ; Orthophoniste ; Psychomotricien-ne

FONDATION OLGA SPITZER
A07

Hébergement social pour enfants en difficultés
<https://www.associationolgaspitzer.fr>

POSTES PROPOSÉS

Assistant-e social-e

FRANCE HORIZON
C01

Hébergement social pour adultes et familles en difficultés et autre hébergement social
<https://www.france-horizon.fr>

POSTES PROPOSÉS

Aide en soins d'hygiène, de confort du patient ; Animateur-riche socioculturel-le ; Assistant-e social-e ; Auxiliaire de puériculture ; Conseiller-ère en emploi et insertion socioprofessionnelle ; Éducateur-riche de jeunes enfants ; Éducateur-riche socioéducatif-ive ; Infirmier-ère généraliste ; Infirmier-ère spécialisé-e en puériculture ; Médecin généraliste et spécialisé-e ; Praticien-ne en psychologie ; Psychomotricien-ne

GRETA RÉSEAU ÎLE-DE-FRANCE
B06

Formation continue d'adultes 1 500 salariés
www.greta-iledefrance.fr

FORMATIONS PROPOSÉES

Accompagnateur-riche médicosocial-e ; Aide à domicile ; Aide en soins d'hygiène, de confort du patient ; Assistant-e de vie auprès d'adultes ; Assistant-e de vie sociale auprès d'enfants ; Auxiliaire de puériculture

IRTS ÎLE-DE-FRANCE MONTROUGE NEUILLY-SUR-MARNE
B02

Autres enseignements 2 100 salariés
www.fondation-itsrs.org

FORMATIONS PROPOSÉES

Accompagnateur-riche médicosocial-e ; Assistant-e médico-technique ; Assistant-e social-e ; Directeur-riche de structure de santé, sociale ou pénitentiaire ; Éducateur-riche de jeunes enfants ; Éducateur-riche socioéducatif-ive ; Encadrant-e technique en insertion professionnelle ; Technicien-ne en intervention sociale et familiale

IRTS PARMENTIER
D05

Enseignement supérieur
www.irtsparmentier.fr

INFORMATIONS PRATIQUES

Formations proposées :

- DEAF Diplôme d'État d'Assistant Familial.
- DEAES Diplôme d'État d'Accompagnant Éducatif et Social.
- DEME Diplôme d'État de Moniteur-Éducateur.
- DETISF Diplôme d'État de Technicien de l'Intervention Sociale et Familiale.
- DEES Diplôme d'État d'Éducateur Spécialisé.
- DEEJE Diplôme d'État d'Éducateur de Jeunes Enfants.
- DEASS Diplôme d'État d'Assistant de Service Social.
- DECESF Diplôme d'État de Conseiller en Économie Sociale Familiale.
- CAFERUIS Certificat d'Aptitudes aux Fonctions d'Encadrement et de Responsable d'Unité d'Intervention Sociale.
- CAFDES Certificat d'Aptitudes aux Fonctions de Directeur d'Établissement ou de Service d'intervention.
- DEIS Diplôme d'État d'Ingénierie Sociale.
- Doctorat de travail social.
- Formation initiale.
- Formation continue.
- Alternance avec le CFA du social.

JBM BUREAU MÉDICAL
A02

Activités des agences de travail temporaire
www.jbm-medical.com

POSTES PROPOSÉS

Accompagnateur-riche médicosocial-e ; Agent-e de sécurité et surveillance privées ; Aide en soins d'hygiène, de confort du patient ; Assistant-e de vie auprès d'adultes ; Assistant-e de vie sociale auprès d'enfants ; Auxiliaire de puériculture ; Éducateur-riche de jeunes enfants ; Éducateur-riche socioéducatif-ive ; Ergothérapeute ; Infirmier-ère généraliste ; Infirmier-ère spécialisé-e en anesthésie ; Infirmier-ère spécialisé-e en bloc opératoire ; Kinésithérapeute ; Laborantin-e d'analyses médicales ; Médecin généraliste et spécialisé-e ; Pharmacien-ne ; Préparateur-riche en pharmacie

PETITS-FILS
B03

Aide à domicile
<https://www.petits-fils.com>

POSTES PROPOSÉS

Assistant-e de vie auprès d'adultes

PÔLE EMPLOI
D01

Administration publique (tutelle) des activités économiques

INFORMATIONS PRATIQUES

Pôle emploi Île-de-France compte 122 agences sur 8 départements, un réseau dense qui offre à 90% des demandeurs d'emploi franciliens un accès à leur agence en trente minutes de trajet maximum.

8 900 collaborateurs, experts dans les domaines de l'orientation, de l'indemnisation, du placement et de la relation avec les recruteurs.

Les conseillers de Pôle emploi Île-de-France vous attendent sur notre stand pour vous guider et vous préparer à vos entretiens de recrutement avec votre futur employeur.

Boostez votre recherche d'emploi avec Emploi Store, plateforme des services web et mobiles de Pôle emploi et de ses partenaires.

Découvrez ses services pour construire votre projet personnel : forums, Moocs, formations, coaching, simulateur d'entretien d'embauche...

www.emploi-store.fr

Tél. : 3949

SAMUSOCIAL DE PARIS
B04

Hébergement social pour adultes et familles en difficultés et autre hébergement social 1 000 salariés
<https://www.samusocial.paris>

POSTES PROPOSÉS

Accompagnateur-riche médicosocial-e ; Agent-e d'accueil et d'information sociale ; Agent-e en médiation sociale et facilitation de la vie en société ; Aide en soins d'hygiène, de confort du patient ; Animateur-riche socioculturel-le ; Assistant-e social-e ; Coordonnateur-riche de services médicaux ou paramédicaux ; Directeur-riche de structure de santé, sociale ou pénitentiaire ; Éducateur-riche socioéducatif-ive ; Infirmier-ère généraliste ; Médecin généraliste et spécialisé-e ; Opérateur-riche de saisie de données ; Technicien-ne en intervention sociale et familiale

SOCIAL AND CO INTÉRIM & SOCIAL AND CO FORMATION C02

Activités des agences de travail temporaire

www.social-and-co.fr

POSTES PROPOSÉS

Assistant·e social·e ; Directeur·rice de structure de santé, sociale ou pénitentiaire ; Éducateur·rice de jeunes enfants ; Éducateur·rice socioéducatif·ive ; Infirmier·ère généraliste ; Praticien·ne en psychologie ; Technicien·ne en intervention sociale et familiale

YOUNE B05

Autres activités informatiques

<https://youne.fr>

INFORMATIONS PRATIQUES

Youne, la plateforme de consultations sociales imaginée par des travailleurs sociaux, recherche activement des professionnels diplômés et qualifiés. Vous souhaitez participer à la redynamisation du secteur et proposer vos services sur un outil ergonomique, sécurisé et intuitif ?

Rendez-vous sur notre stand, nous serons heureux de vous présenter votre futur outil de travail.

Les professionnels référencés sur Youne :

- Accompagnant·e Éducatif·ve et Social·e,
- Moniteur·rice-Éducateur·rice,
- Technicien·ne de l'intervention Sociale et Familiale,
- Éducateur·rice Spécialisé·e,
- Éducateur·rice de Jeunes Enfants,
- Assistant·te de Service Social,
- Conseiller·ère en Économie Sociale Familiale,
- Ingénieur·e social·e,
- Médiateur·rice familial·e,
- Directeur·rice d'établissement,
- Responsable de service.

Inscription ouverte à l'ensemble des travailleurs sociaux diplômés d'État.

ASH

Le MAG du travail social

OFFRE MULTI-ACCÈS

UNE INTERFACE DÉDIÉE POUR GÉRER TOUS VOS ACCÈS

Ajouter ou supprimer des comptes à tout moment et en toute autonomie

ÉCOLES, CENTRES DE FORMATION

Devenez partenaire et profitez d'accès
100% WEB à tarif préférentiel pour votre
corps enseignant !



ÉTABLISSEMENTS

Besoin d'accès pour toute votre équipe ?
Profitez d'un tarif préférentiel pour des
accès 100% WEB supplémentaires !



AU PROGRAMME POUR CHACUN DE VOS ACCÈS :

- 11 N° du magazine ASH nouvelle formule + 4 N° juridiques en format numérique
- Les nouvelles newsletters thématiques réservées aux abonnés : enfance, insertion, autonomie, juridique...
- Accès illimité au site : informations quotidiennes, archives, outils et aide-mémoire...

Pour recevoir votre devis personnalisé, envoyez vos coordonnées complètes ainsi que le nombre d'accès souhaité à :

GRANDSCOMPTES@TEMAGROUPE.COM

salon emploi formation social médico-social

1ER ÉTAGE

SORTIE

D01 POLE EMPLOI	D02 FONDATION JOHN BOST	D03 CIG PETITE COURONNE	D04 DÉPARTEMENT DES HAUTS-DE-SEINE	D05 IRTS PARMENTIER	D06 CAISSE RÉGIONALE D'ASSURANCE MALADIE ÎLE-DE-FRANCE
------------------------------	--------------------------------------	--------------------------------------	---	----------------------------------	--

B00
ASH

C01 FRANCE HORIZON	C02 SOCIAL AND CO INTERIM & SOCIAL AND CO FORMATION	C03 FONDATION DES AMIS DE L'ATELIER	C04 DÉPARTEMENT DE LA SEINE MARITIME	C05 ASSOCIATION POUR LE LOGEMENT DES JEUNES TRAVAILLEURS	C06 DÉPARTEMENT DU VAL-DE-MARNE
B01 AGIR TRAVAIL TEMPORAIRE	B02 IRTS ÎLE-DE-FRANCE	B03 PETITS-FILS	B04 SAMUSOCIAL DE PARIS	B05 YOUNE	B06 GRETA RÉSEAU ÎLE-DE-FRANCE

C07
DOMINO
CARE

B07
EQUALIS

ENTREE



A01 MEDICOOP	A02 JBM BUREAU MEDICAL	A03 APAJH94	A04 ASSOCIATION LES JOURS HEUREUX	A05 ENVOLUDIA	A06 CASP	A07 FONDATION OLGA SPITZER
------------------------	-------------------------------------	-----------------------	---	-------------------------	--------------------	--

