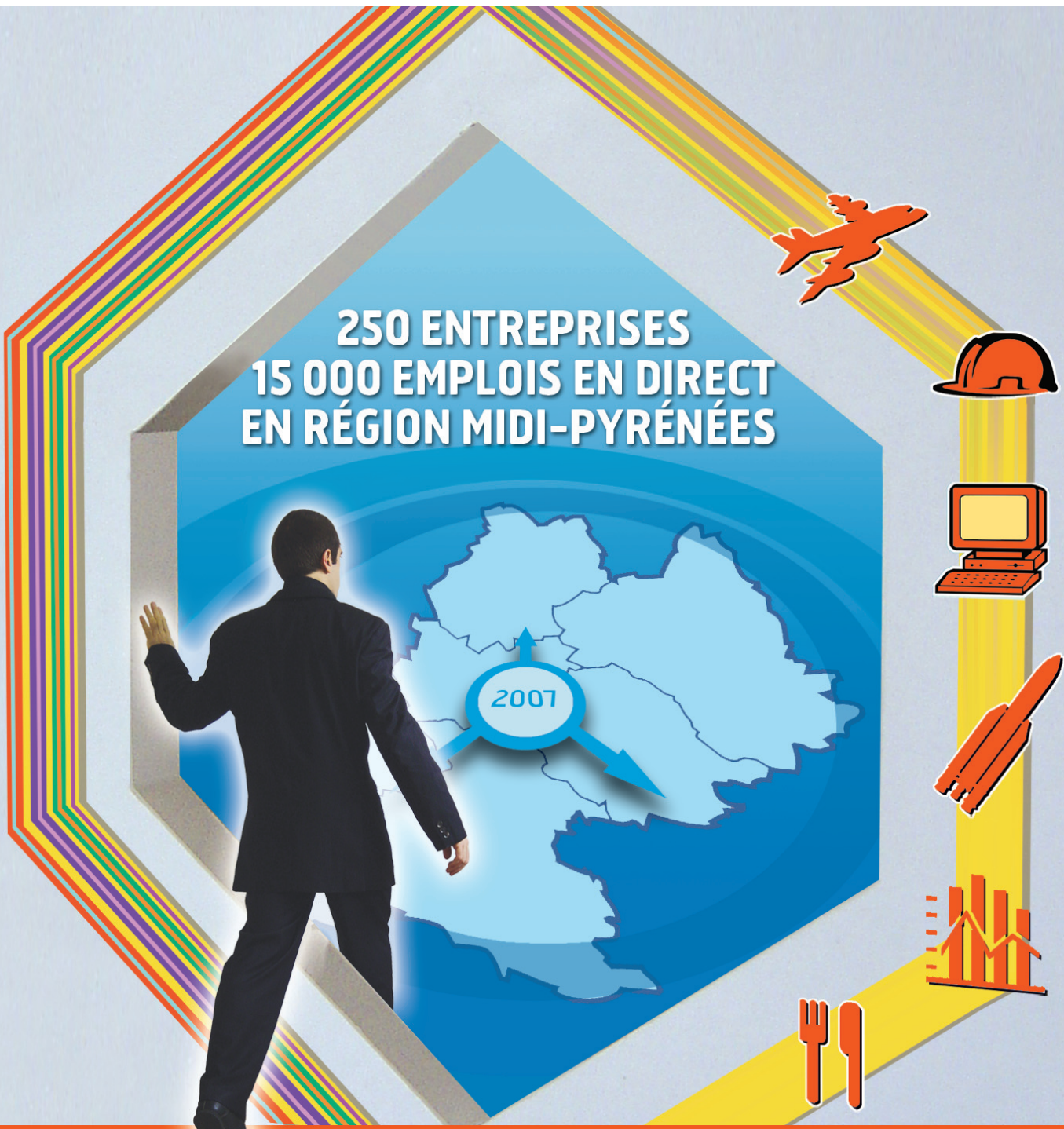


TOULOUSE METROPOLE MIDI-PYRÉNÉES

CARREFOURS POUR L'EMPLOI



**250 ENTREPRISES
15 000 EMPLOIS EN DIRECT
EN RÉGION MIDI-PYRÉNÉES**

2007

GUIDE PRATIQUE DU CHERCHEUR D'EMPLOI
WWW.MIDI-EMPLOI.FR

29/30 novembre 2007 - Parc des Expositions de Toulouse, hall 7





Offres par localisation géographique

Répartition des offres par département :

Certains exposants ont indiqué la localisation des postes sur un ou plusieurs départements de la région Midi-Pyrénées. Le département de la Haute-Garonne a été redécoupé en 3 arrondissements : Muret, Saint-Gaudens et Toulouse.

(09) ARIÈGE

RAISON SOCIALE SECTEUR D'ACTIVITE - STAND

ADECCO
(travail temporaire) - Q09

ADECCO QUICK MEDICAL SERVICE
(travail temporaire) - Q09

ADIA
(travail temporaire) - R10

ADRAR FORMATION
(formation des adultes et formation continue) - S12

AGENCE POUR L'EMPLOI DES MILITAIRES MIDI-PYRENEES
(défense) - E00

AGF FINANCECONSEIL
(assurance-vie et capitalisation) - S14

AGF SANTE
(assurance dommages) - S15

AILE MEDICALE
(travail temporaire) - R08

AMETRA
(ingénierie, études techniques) - E18

API RESTAURATION
(restauration collective sous contrat) - Q03

AURA INTERIM
(travail temporaire) - T15

AURIEGE
(fabrication de parfums et de produits pour la toilette) - C10

AXA
(assurance-vie et capitalisation) - U08

BBA ALCO INTERIM
(travail temporaire) - R02

BIO3G
(autres commerces de gros de biens de consommation) - N05

BNP PARIBAS
(banques) - S17

BUFFALO GRILL
(restauration de type traditionnel) - Q00

CAMOM
(chaudronnerie-tuyauterie) - U03

CEGELEC SUD-OUEST
(travaux d'installation électrique) - I02

CESI
(formation des adultes et formation continue) - R18

CETE APAVE SUDEUROPE
(analyses, essais et inspections techniques) - D13

CHAMPION - CSF
(supermarchés) - L06

CLEMAJOB
(conseil en systèmes informatiques) - F02

COFATHEC SERVICES
(installation d'équipements thermiques et de climatisation) - D09

CONFORAMA
(commerce de détail de meubles) - J07

CONSEILS LOGIQUES ACCOMPAGNEMENTS FORMATION (CLAF)
(formation des adultes et formation continue) - T08

CORPORATE EXPRESS
(commerce de gros de papeterie) - N06

CYBERVITRINE
(commerce de gros d'ordinateurs, d'équipements informatiques périphériques et de logiciels) - G03

DECATHLON
(commerce de détail d'articles de sport et de loisir) - Q06

DERICHEBOURG INTERIM AERONAUTIQUE
(travail temporaire) - R14

DIRECTION REGIONALE DES SERVICES PENITENTIAIRES DE TOULOUSE
(justice) - D02

DOMICOURS
(autres enseignements) - R16

DOUCE SAVEUR
(commerce de détail de boissons) - R04

EASYDENTIC
(recherche-développement en sciences physiques et naturelles) - C14

ECADE
(enlèvement et traitement des ordures ménagères) - B08

EIFFAGE CONSTRUCTION MIDI-PYRENEES
(construction de bâtiments divers) - J01

ELYO
(production et distribution de chaleur) - B11

ERA IMMOBILIER
(agences immobilières) - P01

ERMES PRESTATIONS MIDI-PYRENEES
(travail temporaire) - R09

EUROMASTER
(commerce de gros d'équipements automobiles) - P07

EXPECTRA
(travail temporaire) - Q08

GAZ DE FRANCE
(distribution de combustibles gazeux) - A07

GEORGES FRANCK
(vente à domicile) - G06

GIFAS
(construction de cellules d'aéronefs) - E19

GRUPE LA POSTE / REGION MIDI-PYRENEES
(postes nationales) - C05

GUY HOQUET
(agences immobilières) - N01

HAYS REGIONS
(sélection et mise à disposition de personnel) - Q14

HUIS CLOS
(menuiserie bois et matières plastiques) - E06

INNOVATYS
(conseil en systèmes informatiques) - F03

IRFA SUD
(formation des adultes et formation continue) - T11

KILOUTOU
(location d'autres biens personnels et domestiques) - D10

LA HALLE AUX CHAUSSURES
(commerce de détail de la chaussure) - J06

LA PLATEFORME DU BATIMENT
(commerce de gros de matériaux de construction et d'appareils sanitaires) - K03

L'APPEL MEDICAL
(travail temporaire) - S07

LCL
(banques) - U07

LEGALAIS BOUCHARD
(commerce de gros de quincaillerie) - I04

LIDL
(supermarchés) - K06

MALET
(construction de chaussées routières et de sols sportifs) - L01

MANPOWER
(travail temporaire) - Q17

MEDEF MIDI-PYRENEES
(organisations patronales et consulaires) - D01

MR BRICOLAGE
(commerce de détail de bricolage) - L07

NOUVELLE PAGE
(formation des adultes et formation continue) - T16

NOVALTO
(télécommunications (hors transmissions audiovisuelles)) - U05

OGF / PFG
(pompes funèbres) - H07

PIERRE LANG
(vente à domicile) - Q19

POINT P
(commerce de gros de matériaux de construction et d'appareils sanitaires) - J03

PROMOD
(commerce de détail d'habillement) - J05

SC AGORA
(conseil en systèmes informatiques) - F06

SCREG SUD-OUEST
(construction de chaussées routières et de sols sportifs) - K01

SOCOTRAP
(construction de bâtiments divers) - E11

SPHINX IMMOBILIER
(agences immobilières) - J02

SPIE BATIGNOLLES SUD-OUEST
(construction de bâtiments divers) - E13

SPIE SUD-OUEST
(travaux d'installation électrique) - E15

STEPSTONE
(sélection et mise à disposition de personnel) - H06

STI TRAVECO
(réalisation de couvertures par éléments) - K02

TEL AND COM
(commerces de détail divers en magasin spécialisé) - H03

TEXDECOR
(commerce de gros de produits pour l'entretien et l'aménagement de l'habitat) - N03

UNION DES SYNDICATS DES TRANSPORTEURS ROUTIERS DE MP
(autres transports routiers de voyageurs) - A01

VINCI
(construction de bâtiments divers) - H01

WOLSELEY BROSSETTE
(commerce de gros de fournitures pour plomberie et chauffage) - L05

WOLSELEY RESEAU PRO
(commerce de gros de bois et de produits dérivés) - L03

(11) AUDE

RAISON SOCIALE SECTEUR D'ACTIVITE - STAND

ACTYS INTERIM
(travail temporaire) - F04

ADECCO
(travail temporaire) - Q09

ADECCO QUICK MEDICAL SERVICE
(travail temporaire) - Q09

AGF FINANCECONSEIL
(assurance-vie et capitalisation) - S14

AILE MEDICALE
(travail temporaire) - R08

API RESTAURATION
(restauration collective sous contrat) - Q03

AURA INTERIM
(travail temporaire) - T15

AURIEGE
(fabrication de parfums et de produits pour la toilette) - C10

AUTOGRILL
(restauration de type traditionnel) - S03

AXA
(assurance-vie et capitalisation) - U08

BIO3G
(autres commerces de gros de biens de consommation) - N05

BNP PARIBAS
(banques) - S17

BUFFALO GRILL
(restauration de type traditionnel) - Q00

CAMOM
(chaudronnerie-tuyauterie) - U03

CASINO CAFETERIA
(restauration de type traditionnel) - Q05

CEGELEC SUD-OUEST
(travaux d'installation électrique) - I02

CESI
(formation des adultes et formation continue) - R18

CETE APAVE SUDEUROPE
(analyses, essais et inspections techniques) - D13

CLEMAJOB
(conseil en systèmes informatiques) - F02

Consulter les offres par localisation

Offres par localisation géographique

COFATHEC SERVICES
(installation d'équipements thermiques et de climatisation) - D09

CONFORAMA
(commerce de détail de meubles) - J07

CONSEILS LOGIQUES ACCOMPAGNEMENTS FORMATION (CLAF)
(formation des adultes et formation continue) - T08

CYBERVITRINE
(commerce de gros d'ordinateurs, d'équipements informatiques périphériques et de logiciels) - G03

DECATHLON
(commerce de détail d'articles de sport et de loisir) - Q06

DERICHEBOURG INTERIM AERONAUTIQUE
(travail temporaire) - R14

DIRECTION REGIONALE DES SERVICES PENITENTIAIRES DE TOULOUSE
(justice) - D02

DOMICOURS
(autres enseignements) - R16

EASYDENTIC
(recherche-développement en sciences physiques et naturelles) - C14

ECADE
(enlèvement et traitement des ordures ménagères) - B08

EIYO
(production et distribution de chaleur) - B11

ERA IMMOBILIER
(agences immobilières) - P01

ERMES PRESTATIONS MIDI-PYRENEES
(travail temporaire) - R09

EUROMASTER
(commerce de gros d'équipements automobiles) - P07

EXPECTRA
(travail temporaire) - Q08

FOBI
(commerce de gros de machines pour l'extraction, la construction et le génie civil) - M04

GAZ DE FRANCE
(distribution de combustibles gazeux) - A07

GENERALI PROXIMITE
(assurance-vie et capitalisation) - U06

GEORGES FRANCK
(vente à domicile) - G06

GIFAS
(construction de cellules d'aéronefs) - E19

GLACES THIRIET
(fabrication de glaces et sorbets) - R05

GUY HOQUET
(agences immobilières) - N01

HAYS REGIONS
(sélection et mise à disposition de personnel) - Q14

HUIS CLOS
(menuiserie bois et matières plastiques) - E06

IRFA SUD
(formation des adultes et formation continue) - T11

KFC
(restauration de type rapide) - S05

KIABI
(commerce de détail d'habillement) - I06

KILOUTOU
(location d'autres biens personnels et domestiques) - D10

LA PLATEFORME DU BATIMENT
(commerce de gros de matériaux de construction et d'appareils sanitaires) - K03

L'APPEL MEDICAL
(travail temporaire) - S07

LCL
(banques) - U07

LIDL
(supermarchés) - K06

MEDIA PLUS COMMUNICATION
(gestion de supports de publicité) - S06

NOUVELLE PAGE
(formation des adultes et formation continue) - T16

NOVALTO
(télécommunications (hors transmissions audiovisuelles)) - U05

OGF / PFG
(pompes funèbres) - H07

PERIMETRE
(commerce de détail de quincaillerie) - M06

PIERRE LANG
(vente à domicile) - Q19

POINT P
(commerce de gros de matériaux de construction et d'appareils sanitaires) - J03

PROMOD
(commerce de détail d'habillement) - J05

SC AGORA
(conseil en systèmes informatiques) - F06

SCREG SUD-OUEST
(construction de chaussées routières et de sols sportifs) - K01

SOCOTRAP
(construction de bâtiments divers) - E11

SPHINX IMMOBILIER
(agences immobilières) - J02

SPIE BATIGNOLLES SUD-OUEST
(construction de bâtiments divers) - E13

SPIE SUD-OUEST
(travaux d'installation électrique) - E15

STEPSTONE
(sélection et mise à disposition de personnel) - H06

STI TRAVECO
(réalisation de couvertures par éléments) - K02

TEXDECOR
(commerce de gros de produits pour l'entretien et l'aménagement de l'habitat) - N03

WOLSELEY RESEAU PRO
(commerce de gros de bois et de produits dérivés) - L03

(12) AVEYRON

RAISON SOCIALE SECTEUR D'ACTIVITE - STAND

ADECCO
(travail temporaire) - Q09

ADECCO QUICK MEDICAL SERVICE
(travail temporaire) - Q09

ADRAR FORMATION
(formation des adultes et formation continue) - S12

AGENCE POUR L'EMPLOI DES MILITAIRES MIDI-PYRENEES
(défense) - E00

AGF FINANCECONSEIL
(assurance-vie et capitalisation) - S14

AGF SANTE
(assurance dommages) - S15

AILE MEDICALE
(travail temporaire) - R08

API RESTAURATION
(restauration collective sous contrat) - Q03

AURA INTERIM
(travail temporaire) - T15

BBA ALCO INTERIM
(travail temporaire) - R02

BNP PARIBAS
(banques) - S17

CAMOM
(chaudronnerie-tuyauterie) - U03

CASINO CAFETERIA
(restauration de type traditionnel) - Q05

CEGELEC SUD-OUEST
(travaux d'installation électrique) - I02

CESI
(formation des adultes et formation continue) - R18

CLEMAJOB
(conseil en systèmes informatiques) - F02

COFATHEC SERVICES
(installation d'équipements thermiques et de climatisation) - D09

COMPASS GROUP
(restauration collective sous contrat) - S01

CONFORAMA
(commerce de détail de meubles) - J07

CONSEILS LOGIQUES ACCOMPAGNEMENTS FORMATION (CLAF)
(formation des adultes et formation continue) - T08

CREDIT AGRICOLE
(banques mutualistes) - T13

CREYF'S INTERIM
(travail temporaire) - T06

DECATHLON
(commerce de détail d'articles de sport et de loisir) - Q06

DERICHEBOURG INTERIM AERONAUTIQUE
(travail temporaire) - R14

DIRECTION REGIONALE DES SERVICES PENITENTIAIRES DE TOULOUSE
(justice) - D02

DOMICOURS
(autres enseignements) - R16

DOUCE SAVEUR
(commerce de détail de boissons) - R04

EASYDENTIC
(recherche-développement en sciences physiques et naturelles) - C14

ECADE
(enlèvement et traitement des ordures ménagères) - B08

EIFFAGE CONSTRUCTION MIDI-PYRENEES
(construction de bâtiments divers) - J01

ELECTRICITE DE FRANCE
(production d'électricité) - A05

ERA IMMOBILIER
(agences immobilières) - P01

ERMES PRESTATIONS MIDI-PYRENEES
(travail temporaire) - R09

EUROMASTER
(commerce de gros d'équipements automobiles) - P07

EXPECTRA
(travail temporaire) - Q08

GAZ DE FRANCE
(distribution de combustibles gazeux) - A07

GENERALI PROXIMITE
(assurance-vie et capitalisation) - U06

GEORGES FRANCK
(vente à domicile) - G06

GIFAS
(construction de cellules d'aéronefs) - E19

GLACES THIRIET
(fabrication de glaces et sorbets) - R05

GROUPE LA MONDIALE
(assurance-vie et capitalisation) - T12

GROUPE LA POSTE / REGION MIDI-PYRENEES
(postes nationales) - C05

GUY HOQUET
(agences immobilières) - N01

HAYS REGIONS
(sélection et mise à disposition de personnel) - Q14

HUIS CLOS
(menuiserie bois et matières plastiques) - E06

INNOVATYS
(conseil en systèmes informatiques) - F03

KILOUTOU
(location d'autres biens personnels et domestiques) - D10

LA HALLE AUX CHAUSSURES
(commerce de détail de la chaussure) - J06

LA PLATEFORME DU BATIMENT
(commerce de gros de matériaux de construction et d'appareils sanitaires) - K03

L'APPEL MEDICAL
(travail temporaire) - S07

LCL
(banques) - U07

LEGALLAIS BOUCHARD
(commerce de gros de quincaillerie) - I04

LIDL
(supermarchés) - K06

LOXAM
(location de machines et équipements pour la construction) - D06

MALET
(construction de chaussées routières et de sols sportifs) - L01

MANPOWER
(travail temporaire) - Q17

MEDEF MIDI-PYRENEES
(organisations patronales et consulaires) - D01

MEDIA PLUS COMMUNICATION
(gestion de supports de publicité) - S06

NOUVELLE PAGE
(formation des adultes et formation continue) - T16

NOVALTO
(télécommunications (hors transmissions audiovisuelles)) - U05

OGF / PFG
(pompes funèbres) - H07

OTIS
(fabrication d'ascenseurs, monte-charges et escaliers mécaniques) - B05

PERIMETRE
(commerce de détail de quincaillerie) - M06



Entraînement intensif à l'entretien : question sur l'expérience professionnelle/formation
 "Quelle expérience a le plus marqué votre personnalité ?"

PIERRE LANG
 (vente à domicile) - Q19

POINT P
 (commerce de gros de matériaux de construction et d'appareils sanitaires) - J03

POLYEXPERT
 (auxiliaires d'assurance) - U09

PROMOD
 (commerce de détail d'habillement) - J05

SC AGORA
 (conseil en systèmes informatiques) - F06

SCHINDLER
 (fabrication d'ascenseurs, monte-charges et escaliers mécaniques) - B17

SCREG SUD-OUEST
 (construction de chaussées routières et de sols sportifs) - K01

SOCOTRAP
 (construction de bâtiments divers) - E11

SPHINX IMMOBILIER
 (agences immobilières) - J02

SPIE BATIGNOLLES SUD-OUEST
 (construction de bâtiments divers) - E13

STEPSTONE
 (sélection et mise à disposition de personnel) - H06

STI TRAVECO
 (réalisation de couvertures par éléments) - K02

TEL AND COM
 (commerces de détail divers en magasin spécialisés) - H03

TEXDECOR
 (commerce de gros de produits pour l'entretien et l'aménagement de l'habitat) - N03

VEOLIA PROPRETE
 (enlèvement et traitement des ordures ménagères) - A04

CARREFOUR HYPERMARCHES
 (hypermarchés) - M07

CASINO CAFETERIA
 (restauration de type traditionnel) - Q05

CEGELEC SUD-OUEST
 (travaux d'installation électrique) - I02

CESI
 (formation des adultes et formation continue) - R18

CHAMBRE DE METIERS ET DE L'ARTISANAT
 (organisations patronales et consulaires) - E01

CHAUSSON MATERIAUX
 (commerce de gros de matériaux de construction et d'appareils sanitaires) - K04

CLEMAJOB
 (conseil en systèmes informatiques) - F02

COFATHEC SERVICES
 (installation d'équipements thermiques et de climatisation) - D09

COMPASS GROUP
 (restauration collective sous contrat) - S01

CONFORAMA
 (commerce de détail de meubles) - J07

CONSEILS LOGIQUES ACCOMPAGNEMENTS FORMATION (CLAF)
 (formation des adultes et formation continue) - T08

CORPORATE EXPRESS
 (commerce de gros de papeterie) - N06

CREDIT AGRICOLE
 (banques mutualistes) - T13

CREYF'S INTERIM
 (travail temporaire) - T06

CRIT
 (travail temporaire) - T10

CYBERVITRINE
 (commerce de gros d'ordinateurs, d'équipements informatiques périphériques et de logiciels) - G03

DAHER AEROSPACE
 (conditionnement à façon) - P08

DECATHLON
 (commerce de détail d'articles de sport et de loisir) - Q06

DERICHEBOURG INTERIM AERONAUTIQUE
 (travail temporaire) - R14

DIRECTION REGIONALE DES SERVICES PENITENTIAIRES DE TOULOUSE
 (justice) - D02

DOMICOURS
 (autres enseignements) - R16

DOUCE SAVEUR
 (commerce de détail de boissons) - R04

ÉCADE
 (enlèvement et traitement des ordures ménagères) - B08

ELECTRICITE DE FRANCE
 (production d'électricité) - A05

ELIOR
 (cantines et restaurants d'entreprises) - T04

EIYO
 (production et distribution de chaleur) - B11

ERA IMMOBILIER
 (agences immobilières) - P01

ERMES PRESTATIONS MIDI-PYRENEES
 (travail temporaire) - R09

EUROMASTER
 (commerce de gros d'équipements automobiles) - P07

EXPECTRA
 (travail temporaire) - Q08

FEU VERT
 (entretien et réparation de véhicules automobiles) - P04

FONDASOL
 (ingénierie, études techniques) - E12

FORMAPOSTE MIDI-ATLANTIQUE
 (postes nationales) - C07

FORTIS ASSURANCES
 (assurance-vie et capitalisation) - U10

FRANCE QUICK
 (restauration de type rapide) - Q04

GAZ DE FRANCE
 (distribution de combustibles gazeux) - A07

GENERALI PROXIMITE
 (assurance-vie et capitalisation) - U06

GEORGES FRANCK
 (vente à domicile) - G06

GEOXIA
 (construction de maisons individuelles) - I01

GIFAS
 (construction de cellules d'aéronefs) - E19

GP21 - GROUPE EXCENT
 (ingénierie, études techniques) - D11

GROUPE LA POSTE / REGION MIDI-PYRENEES
 (postes nationales) - C05

GROUPE PREVOIR
 (assurance-vie et capitalisation) - S16

GROUPEMENT DES MOUSQUETAIRES
 (supermarchés) - N07

GUY HOQUET
 (agences immobilières) - N01

HAYS REGIONS
 (sélection et mise à disposition de personnel) - Q14

HILTI
 (commerce de gros de quincaillerie) - J04

HIPPOTAMUS
 (restauration de type traditionnel) - T01

HUIS CLOS
 (menuiserie bois et matières plastiques) - E06

IKEA
 (commerce de détail de meubles) - I07

INNOVATYS
 (conseil en systèmes informatiques) - F03

IRFA SUD
 (formation des adultes et formation continue) - T11

ISS ACCUEIL & SERVICES
 (organisation de foires et salons) - A08

ISS ENERGIE
 (production et distribution de chaleur) - A08

ISS ENVIRONNEMENT
 (enlèvement et traitement des ordures ménagères) - A08

ISS ESPACES VERTS
 (réalisation et entretien de plantations ornementales) - A08

ISS HYGIENE SERVICES
 (activités de nettoyage) - A09

ISS LOGISTIQUE & PRODUCTION
 (services annexes à la production) - A09

K PAR K
 (commerce de gros de bois et de produits dérivés) - N04

KILOUTOU
 (location d'autres biens personnels et domestiques) - D10

KOBALIT
 (travail temporaire) - B14

KONE
 (fabrication d'ascenseurs, monte-charges et escaliers mécaniques) - B09

KP - DP
 (ingénierie, études techniques) - E09

LA HALLE AUX CHAUSSURES
 (commerce de détail de la chaussure) - J06

LA PLATEFORME DU BATIMENT
 (commerce de gros de matériaux de construction et d'appareils sanitaires) - K03

L'APPEL MEDICAL
 (travail temporaire) - S07

LATECIS
 (ingénierie, études techniques) - E07

LCL
 (banques) - U07

LEGALLAIS BOUCHARD
 (commerce de gros de quincaillerie) - I04

LEROY MERLIN
 (commerce de détail de bricolage) - K07

LIDL
 (supermarchés) - K06

LIONEL DUFOUR
 (commerce de détail de boissons) - M05

LOXAM
 (location de machines et équipements pour la construction) - D06

MANPOWER
 (travail temporaire) - R17

MATIS TECHNOLOGIES
 (ingénierie, études techniques) - E02

MEDEF MIDI-PYRENEES
 (organisations patronales et consulaires) - D01

MEDIA PLUS COMMUNICATION
 (gestion de supports de publicité) - S06

MR BRICOLAGE
 (commerce de détail de bricolage) - L07

NORISKO
 (analyses, essais et inspections techniques) - D16

Consulter les offres par localisation

(31) HAUTE-GARONNE Arrondissement de Muret

RAISON SOCIALE SECTEUR D'ACTIVITE - STAND

A.A.A
 (construction de cellules d'aéronefs) - C15

ADECCO
 (travail temporaire) - Q09

ADECCO QUICK MEDICAL SERVICE
 (travail temporaire) - Q09

ADIA
 (travail temporaire) - R10

ADRAR FORMATION
 (formation des adultes et formation continue) - S12

AGENCE POUR L'EMPLOI DES MILITAIRES MIDI-PYRENEES
 (défense) - E00

AGF FINANCECONSEIL
 (assurance-vie et capitalisation) - S14

AGF SANTE
 (assurance dommages) - S15

AILE MEDICALE
 (travail temporaire) - R08

API RESTAURATION
 (restauration collective sous contrat) - Q03

ASO ANTARES
 (conseil en systèmes informatiques) - G01

AURA INTERIM
 (travail temporaire) - T15

AURIEGE
 (fabrication de parfums et de produits pour la toilette) - C10

AXA
 (assurance-vie et capitalisation) - U08

AXXIS INTERIM ET RECRUTEMENT
 (travail temporaire) - T14

BBA ALCO INTERIM
 (travail temporaire) - R02

BISTRO ROMAIN
 (restauration de type traditionnel) - T01

BNP PARIBAS
 (banques) - S17

BRASSERIES FLO
 (restauration de type traditionnel) - T01

CAMOM
 (chaudronnerie-tuyauterie) - U03

CARI
 (construction de bâtiments divers) - E08

Offres par localisation géographique

NOUVELLE PAGE
(formation des adultes et formation continue) - T16

NOVALTO
(télécommunications
(hors transmissions audiovisuelles)) - U05

OGF / PFG
(pompes funèbres) - H07

ORTEC SERVICES
(conseil pour les affaires et la gestion) - Q12

OTIS
(fabrication d'ascenseurs, monte-charges
et escaliers mécaniques) - B05

PERMANENCE EUROPEENNE
(travail temporaire) - R08

PETIT FORESTIER SERVICES
(location d'autres matériels
de transport terrestre) - D03

PERIMETRE
(commerce de détail de quincaillerie) - M06

PIERRE ET PRESTIGE
(agences immobilières) - L02

PIERRE LANG
(vente à domicile) - Q19

POINT P
(commerce de gros de matériaux de construction
et d'appareils sanitaires) - J03

POINT P
(commerce de gros de matériaux de construction
et d'appareils sanitaires) - J03

PROMAN TRAVAIL TEMPORAIRE
(travail temporaire) - Q13

PROMOD
(commerce de détail d'habillement) - J05

PULSATION - GROUPE EXCENT
(ingénierie, études techniques) - D11

RANDSTAD
(travail temporaire) - Q11

RESEAU URBANIA ET ADYAL
(administration d'immeubles résidentiels) - G02

RGIS
(conseil pour les affaires et la gestion) - R13

ROCKWELL COLLINS
(fabrication d'équipements
d'aide à la navigation) - B07

SARP SUD-OUEST
(collecte et traitement des eaux usées) - A04

SC AGORA
(conseil en systèmes informatiques) - F06

SCHINDLER
(fabrication d'ascenseurs, monte-charges
et escaliers mécaniques) - B17

SCREG SUD-OUEST
(construction de chaussées routières
et de sols sportifs) - K01

SITA
(enlèvement et traitement
des ordures ménagères) - B10

SNCF - AMRO
(transports ferroviaires) - A03

SOBECA
(réalisation de réseaux) - N02

SOCOTRAP
(construction de bâtiments divers) - E11

SONOVISION ITEP
(construction de cellules d'aéronefs) - C16

SPHINX IMMOBILIER
(agences immobilières) - J02

SPIE BATIGNOLLES SUD-OUEST
(construction de bâtiments divers) - E13

STEPSTONE
(sélection et mise à disposition de personnel) - H06

STI TRAVECO
(réalisation de couvertures par éléments) - K02

STUDIEL
(ingénierie, études techniques) - D15

SYSINTER
(travail temporaire) - R12

TEL AND COM
(commerces de détail divers
en magasin spécialisé) - H03

TEXDECOR
(commerce de gros de produits pour l'entretien
et l'aménagement de l'habitat) - N03

TISSEO RESEAU URBAIN
(transports urbains de voyageurs) - A02

TOSHIBA TEC - IMAGING SYSTEMS
(commerce de gros d'autres machines
et équipements de bureau) - G04

TRADE INTERIM
(travail temporaire) - S10

TRIANGLE INTERIM
(travail temporaire) - R17

**UNION DES SYNDICATS
DES TRANSPORTEURS ROUTIERS DE MP**
(autres transports routiers de voyageurs) - A01

VEDIORBIS
(travail temporaire) - R06

VEOLIA PROPRETE
(enlèvement et traitement
des ordures ménagères) - A04

VILLAGES CLUBS DU SOLEIL
(autre hébergement touristique) - T02

VINCI
(construction de bâtiments divers) - H01

VOLVO TRUCK CENTER
(commerce de véhicules automobiles) - P02

WOLSELEY BROSSETTE
(commerce de gros de fournitures pour plomberie
et chauffage) - L05

WOLSELEY RESEAU PRO
(commerce de gros de bois
et de produits dérivés) - L03

(31) HAUTE-GARONNE

Arrondissement de Saint-Gaudens

RAISON SOCIALE SECTEUR D'ACTIVITE - STAND

A.A.A
(construction de cellules d'aéronefs) - C15

ACTYS INTERIM
(travail temporaire) - F04

ADECCO
(travail temporaire) - Q09

ADECCO QUICK MEDICAL SERVICE
(travail temporaire) - Q09

ADIA
(travail temporaire) - R10

ADRAR FORMATION
(formation des adultes et formation continue) - S12

**AGENCE POUR L'EMPLOI DES MILITAIRES
MIDI-PYRENEES**
(défense) - E00

AGF FINANCECONSEIL
(assurance-vie et capitalisation) - S14

AGF SANTE
(assurance dommages) - S15

AILE MEDICALE
(travail temporaire) - R08

API RESTAURATION
(restauration collective sous contrat) - Q03

ASO ANTARES
(conseil en systèmes informatiques) - G01

AURA INTERIM
(travail temporaire) - T15

AURIEGE
(fabrication de parfums
et de produits pour la toilette) - C10

AXA
(assurance-vie et capitalisation) - U08

BBA ALCO INTERIM
(travail temporaire) - R02

BISTRO ROMAIN
(restauration de type traditionnel) - T01

BNP PARIBAS
(banques) - S17

BRASSERIES FLO
(restauration de type traditionnel) - T01

CAMOM
(chaudronnerie-tuyauterie) - U03

CARI
(construction de bâtiments divers) - E08

CARREFOUR HYPERMARCHES
(hypermarchés) - M07

CASINO CAFETERIA
(restauration de type traditionnel) - Q05

CEGELEC SUD-OUEST
(travaux d'installation électrique) - I02

CESI
(formation des adultes et formation continue) - R18

CHAMBRE DE METIERS ET DE L'ARTISANAT
(organisations patronales et consulaires) - E01

CHAUSSON MATERIAUX
(commerce de gros de matériaux de construction
et d'appareils sanitaires) - K04

CLEMAJOB
(conseil en systèmes informatiques) - F02

COFATHEC SERVICES
(installation d'équipements thermiques et de
climatisation) - D09

COMPASS GROUP
(restauration collective sous contrat) - S01

CONFORAMA
(commerce de détail de meubles) - J07

**CONSEILS LOGIQUES
ACCOMPAGNEMENTS FORMATION (CLAF)**
(formation des adultes et formation continue) - T08

CORPORATE EXPRESS
(commerce de gros de papeterie) - N06

CREDIT AGRICOLE
(banques mutualistes) - T13

CRIT
(travail temporaire) - T10

CYBERVITRINE
(commerce de gros d'ordinateurs, d'équipements
informatiques périphériques et de progiciels) - G03

DAHER AEROSPACE
(conditionnement à façon) - P08

DECATHLON
(commerce de détail d'articles
de sport et de loisir) - Q06

DERICHEBOURG INTERIM AERONAUTIQUE
(travail temporaire) - R14

**DIRECTION REGIONALE DES SERVICES
PENITENTIAIRES DE TOULOUSE**
(justice) - D02

DOMICOURS
(autres enseignements) - R16

DOUCE SAVEUR
(commerce de détail de boissons) - R04

ECADE
(enlèvement et traitement
des ordures ménagères) - B08

ELECTRICITE DE FRANCE
(production d'électricité) - A05

ELIOR
(cantines et restaurants d'entreprises) - T04

ERA IMMOBILIER
(agences immobilières) - P01

ERMES PRESTATIONS MIDI-PYRENEES
(travail temporaire) - R09

EUROMASTER
(commerce de gros
d'équipements automobiles) - P07

EXPECTRA
(travail temporaire) - Q08

FEU VERT
(entretien et réparation
de véhicules automobiles) - P04

FONDASOL
(ingénierie, études techniques) - E12

FORMAPOSTE MIDI-ATLANTIQUE
(postes nationales) - C07

FORTIS ASSURANCES
(assurance-vie et capitalisation) - U10

FRANCE QUICK
(restauration de type rapide) - Q04

GAZ DE FRANCE
(distribution de combustibles gazeux) - A07

GENERALI PROXIMITE
(assurance-vie et capitalisation) - U06

GEORGES FRANCK
(vente à domicile) - G06

GEOXIA
(construction de maisons individuelles) - I01

GIFAS
(construction de cellules d'aéronefs) - E19

GP21 - GROUPE EXCENT
(ingénierie, études techniques) - D11

GROUPE LA POSTE / REGION MIDI-PYRENEES
(postes nationales) - C05

GROUPE PREVOIR
(assurance-vie et capitalisation) - S16

GROUPEMENT DES MOUSQUETAIRES
(supermarchés) - N07

GUY HOQUET
(agences immobilières) - N01

HAYS REGIONS
(sélection et mise à disposition de personnel) - Q14



Entraînement intensif à l'entretien : question sur l'expérience professionnelle/formation
 "Quels ont été vos points faibles ?"

HILTI
(commerce de gros de quincaillerie) - J04

HIPPOTAMUS
(restauration de type traditionnel) - T01

INNOVATYS
(conseil en systèmes informatiques) - F03

IRFA SUD
(formation des adultes et formation continue) - T11

ISS ACCUEIL & SERVICES
(organisation de foires et salons) - A08

ISS ENERGIE
(production et distribution de chaleur) - A08

ISS ENVIRONNEMENT
(enlèvement et traitement des ordures ménagères) - A08

ISS ESPACES VERTS
(réalisation et entretien de plantations ornementales) - A08

ISS HYGIENE SERVICES
(activités de nettoyage) - A09

ISS LOGISTIQUE & PRODUCTION
(services annexes à la production) - A09

KILOUTOU
(location d'autres biens personnels et domestiques) - D10

KOBALTT
(travail temporaire) - B14

KONE
(fabrication d'ascenseurs, monte-charges et escaliers mécaniques) - B09

KP - DP
(ingénierie, études techniques) - E09

LA HALLE AUX CHAUSSURES
(commerce de détail de la chaussure) - J06

LA PLATEFORME DU BATIMENT
(commerce de gros de matériaux de construction et d'appareils sanitaires) - K03

L'APPEL MEDICAL
(travail temporaire) - S07

LATECIS
(ingénierie, études techniques) - E07

LCL
(banques) - U07

LEGALLAIS BOUCHARD
(commerce de gros de quincaillerie) - I04

LEROY MERLIN
(commerce de détail de bricolage) - K07

LIDL
(supermarchés) - K06

LIONEL DUFOUR
(commerce de détail de boissons) - M05

LOXAM
(location de machines et équipements pour la construction) - D06

MANPOWER
(travail temporaire) - Q17

MATIS TECHNOLOGIES
(ingénierie, études techniques) - E02

MEDEF MIDI-PYRENEES
(organisations patronales et consulaires) - D01

MEDIA PLUS COMMUNICATION
(gestion de supports de publicité) - S06

MR BRICOLAGE
(commerce de détail de bricolage) - L07

NORISKO
(analyses, essais et inspections techniques) - D16

NOUVELLE PAGE
(formation des adultes et formation continue) - T16

NOVALTO
(télécommunications (hors transmissions audiovisuelles)) - U05

OGF / PFG
(pompes funèbres) - H07

ORTEC SERVICES
(conseil pour les affaires et la gestion) - Q12

PERMANENCE EUROPEENNE
(travail temporaire) - R08

PETIT FORESTIER SERVICES
(location d'autres matériels de transport terrestre) - D03

PERIMETRE
(commerce de détail de quincaillerie) - M06

PIERRE ET PRESTIGE
(agences immobilières) - L02

PIERRE LANG
(vente à domicile) - Q19

PROMOD
(commerce de détail d'habillement) - J05

PULSACTION - GROUPE EXCENT
(ingénierie, études techniques) - D11

RESEAU URBANIA ET ADYAL
(administration d'immeubles résidentiels) - G02

RGIS
(conseil pour les affaires et la gestion) - R13

ROCKWELL COLLINS
(fabrication d'équipements d'aide à la navigation) - B07

SARP SUD-OUEST
(collecte et traitement des eaux usées) - A04

SC AGORA
(conseil en systèmes informatiques) - F06

SCHINDLER
(fabrication d'ascenseurs, monte-charges et escaliers mécaniques) - B17

SCREG SUD-OUEST
(construction de chaussées routières et de sols sportifs) - K01

SITA
(enlèvement et traitement des ordures ménagères) - B10

SNCF - AMRO
(transports ferroviaires) - A03

SOCOTRAP
(construction de bâtiments divers) - E11

SONOVISION ITEX
(construction de cellules d'aéronefs) - C16

SPHINX IMMOBILIER
(agences immobilières) - J02

SPIE BATIGNOLLES SUD-OUEST
(construction de bâtiments divers) - E13

STEPSTONE
(sélection et mise à disposition de personnel) - H06

STI TRAVECO
(réalisation de couvertures par éléments) - K02

STUDIEL
(ingénierie, études techniques) - D15

SYSINTER
(travail temporaire) - R12

TEL AND COM
(commerces de détail divers en magasin spécialisé) - H03

TEXDECOR
(commerce de gros de produits pour l'entretien et l'aménagement de l'habitat) - N03

TISSEO RESEAU URBAIN
(transports urbains de voyageurs) - A02

TOSHIBA TEC - IMAGING SYSTEMS
(commerce de gros d'autres machines et équipements de bureau) - G04

UNION DES SYNDICATS DES TRANSPORTEURS ROUTIERS DE MP
(autres transports routiers de voyageurs) - A01

VILLAGES CLUBS DU SOLEIL
(autre hébergement touristique) - T02

VINCI
(construction de bâtiments divers) - H01

WOLSELEY RESEAU PRO
(commerce de gros de bois et de produits dérivés) - L03

(31) HAUTE-GARONNE Arrondissement de Toulouse

RAISON SOCIALE SECTEUR D'ACTIVITE - STAND

A.A.A.
(construction de cellules d'aéronefs) - C15

ABMI GROUPE
(ingénierie, études techniques) - D07

ACADOMIA
(autres enseignements) - Q15

ACTYS INTERIM
(travail temporaire) - F04

ADECCO
(travail temporaire) - Q09

ADECCO QUICK MEDICAL SERVICE
(travail temporaire) - Q09

ADIA
(travail temporaire) - R10

ADRAR FORMATION
(formation des adultes et formation continue) - S12

AFPA
(formation des adultes et formation continue) - E04

AGENCE POUR L'EMPLOI DES MILITAIRES MIDI-PYRENEES
(défense) - E00

AGESTIS / SAINT-AGNE PROMOTION GROUPE IMMOBILIER
(promotion immobilière de logements) - M01

AGF FINANCECONSEIL
(assurance-vie et capitalisation) - S14

AGF SANTE
(assurance dommages) - S15

AILE MEDICALE
(travail temporaire) - R08

ALDI MARCHÉ TOULOUSE
(supermarchés) - K05

ALLIANCE HOSPITALITY
(hôtels touristiques avec restaurant) - S02

AMETRA
(ingénierie, études techniques) - E18

API RESTAURATION
(restauration collective sous contrat) - Q03

ASO ANTARES
(conseil en systèmes informatiques) - G01

ATR
(construction de cellules d'aéronefs) - D14

AURA INTERIM
(travail temporaire) - T15

AURIEGE
(fabrication de parfums et de produits pour la toilette) - C10

AXA
(assurance-vie et capitalisation) - U08

AXXIS INTERIM ET RECRUTEMENT
(travail temporaire) - T14

AZEÏDE
(services annexes à la production) - D12

BBA ALCO INTERIM
(travail temporaire) - R02

BISTRO ROMAIN
(restauration de type traditionnel) - T01

BNP PARIBAS
(banques) - S17

BOUTC ACCUS
(commerce de détail d'équipements automobiles) - P05

BRASSERIES FLO
(restauration de type traditionnel) - T01

BT
(télécommunications (hors transmissions audiovisuelles)) - C08

BUFFALO GRILL
(restauration de type traditionnel) - Q00

BULL
(fabrication d'ordinateurs et d'autres équipements informatiques) - F07

CAMOM
(chaudronnerie-tuyauterie) - U03

CARI
(construction de bâtiments divers) - E08

CARMA ASSURANCES CARREFOUR
(assurance dommages) - T15

CARREFOUR HYPERMARCHES
(supermarchés) - M07

CASINO CAFETERIA
(restauration de type traditionnel) - Q05

CEGELEC SUD-OUEST
(travaux d'installation électrique) - I02

CEGID
(édition de logiciels (non personnalisés)) - F05

CENTRE NATIONAL DE LA RECHERCHE SCIENTIFIQUE (CNRS)
(recherche-développement en sciences humaines et sociales) - B02

CEPIERE FORMATION
(accueil des adultes handicapés) - T07

CESI
(formation des adultes et formation continue) - R18

CETE APAVE SUDEUROPE
(analyses, essais et inspections techniques) - D13

CHAMBRE DE METIERS ET DE L'ARTISANAT
(organisations patronales et consulaires) - E01

CHAMPION - CSF
(supermarchés) - L06

CHAUSSEON MATERIAUX
(commerce de gros de matériaux de construction et d'appareils sanitaires) - K04

CLEMAJOB
(conseil en systèmes informatiques) - F02

Consulter les offres
par localisation

Offres par localisation géographique

COFATHEC SERVICES
(installation d'équipements thermiques et de climatisation) - D09

COMPASS GROUP
(restauration collective sous contrat) - S01

CONFORAMA
(commerce de détail de meubles) - J07

CONSEILS LOGIQUES ACCOMPAGNEMENTS FORMATION (CLAF)
(formation des adultes et formation continue) - T08

CORPORATE EXPRESS
(commerce de gros de papeterie) - N06

COTE ROUTE AYME
(commerce de gros d'équipements automobiles) - P03

CREDIT AGRICOLE
(banques mutualistes) - T13

CREYF'S INTERIM
(travail temporaire) - T06

CRIT
(travail temporaire) - T10

CYBERVITRINE
(commerce de gros d'ordinateurs, d'équipements informatiques périphériques et de logiciels) - G03

DAHER AEROSPACE
(conditionnement à façon) - P08

DECATHLON
(commerce de détail d'articles de sport et de loisir) - Q06

DEF
(fabrication de matériels électriques n.c.a.) - B13

DERICHEBOURG ATIS AERONAUTIQUE
(ingénierie, études techniques) - E10

DERICHEBOURG INTERIM AERONAUTIQUE
(travail temporaire) - R14

DIRECTION REGIONALE DES SERVICES PENITENTIAIRES DE TOULOUSE
(justice) - D02

DOMICOURS
(autres enseignements) - R16

DOUCE SAVEUR
(commerce de détail de boissons) - R04

ECADE
(enlèvement et traitement des ordures ménagères) - B08

ECONOCOM
(services annexes à la production) - G05

EIFFAGE CONSTRUCTION MIDI-PYRENEES
(construction de bâtiments divers) - J01

ELECTRICITE DE FRANCE
(production d'électricité) - A05

ELIOR
(cantine et restaurants d'entreprises) - T04

ELIS
(location de linge) - D05

EMCI
(conseil pour les affaires et la gestion) - R11

ENDEL
(mécanique générale) - B11

ERA IMMOBILIER
(agences immobilières) - P01

ERMES PRESTATIONS MIDI-PYRENEES
(travail temporaire) - R09

EUROMASTER
(commerce de gros d'équipements automobiles) - P07

EXPECTRA
(travail temporaire) - Q08

FEU VERT
(entretien et réparation de véhicules automobiles) - P04

FNAC LABEGE
(commerce de détail d'appareils électroménagers, de radio et de télévision) - I05

FONDASOL
(ingénierie, études techniques) - E12

FORMAPOSTE MIDI-ATLANTIQUE
(postes nationales) - C07

FORTIS ASSURANCES
(assurance-vie et capitalisation) - U10

FOSELEV
(location de camions avec conducteur) - E17

FRANCE QUICK
(restauration de type rapide) - Q04

GARIN CONSULTANTS
(conseil pour les affaires et la gestion) - S10

GAZ DE FRANCE
(distribution de combustibles gazeux) - A07

GENERALI PROXIMITE
(assurance-vie et capitalisation) - U06

GEORGES FRANCK
(vente à domicile) - G06

GEOXIA
(construction de maisons individuelles) - I01

GIFAS
(construction de cellules d'aéronefs) - E19

GLACES THIRIET
(fabrication de glaces et sorbets) - R05

GP21 - GROUPE EXCENT
(ingénierie, études techniques) - D11

GRETA
(formation des adultes et formation continue) - Q18

GROUPE LA POSTE / REGION MIDI-PYRENEES
(postes nationales) - C05

GROUPE PREVOIR
(assurance-vie et capitalisation) - S16

GROUPE SECA
(ingénierie, études techniques) - D04

GROUPEMENT DES MOUSQUETAIRES
(supermarchés) - N07

GUY HOQUET
(agences immobilières) - N01

HAYS REGIONS
(sélection et mise à disposition de personnel) - Q14

HILTI
(commerce de gros de quincaillerie) - J04

HIPPOTAMUS
(restauration de type traditionnel) - T01

HUIS CLOS
(menuiserie bois et matières plastiques) - E06

INEO
(travaux d'installation électrique) - B12

INFA
(formation des adultes et formation continue) - R03

INFOMOBILE
(centres d'appel) - T09

INNOVATYS
(conseil en systèmes informatiques) - F03

IRFA SUD
(formation des adultes et formation continue) - T11

ISS ACCUEIL & SERVICES
(organisation de foires et salons) - A08

ISS ENERGIE
(production et distribution de chaleur) - A08

ISS ENVIRONNEMENT
(enlèvement et traitement des ordures ménagères) - A08

ISS ESPACES VERTS
(réalisation et entretien de plantations ornementales) - A08

ISS HYGIENE SERVICES
(activités de nettoyage) - A09

ISS LOGISTIQUE & PRODUCTION
(services annexes à la production) - A09

K PAR K
(commerce de gros de bois et de produits dérivés) - N04

KIABI
(commerce de détail d'habillement) - I06

KILOUTOU
(location d'autres biens personnels et domestiques) - D10

KOBALTT
(travail temporaire) - B14

KONE
(fabrication d'ascenseurs, monte-charges et escaliers mécaniques) - B09

KP - DP
(ingénierie, études techniques) - E09

LA CRIEE
(restauration de type traditionnel) - T03

LA HALLE AUX CHAUSSURES
(commerce de détail de la chaussure) - J06

LA PLATEFORME DU BATIMENT
(commerce de gros de matériaux de construction et d'appareils sanitaires) - K03

LABINAL
(construction de cellules d'aéronefs) - E14

LABORATOIRES PIERRE FABRE
(commerce de gros de parfumerie et de produits de beauté) - M03

LABSOFT
(autres activités de réalisation de logiciels) - F04

LAHO EQUIPEMENT
(location de machines et équipements pour la construction) - D08

L'APPEL MEDICAL
(travail temporaire) - S07

LATECIS
(ingénierie, études techniques) - E07

LCL
(banques) - U07

LEGALLAIS BOUCHARD
(commerce de gros de quincaillerie) - I04

LEROY MERLIN
(commerce de détail de bricolage) - K07

LIDL
(supermarchés) - K06

LIONEL DUFOUR
(commerce de détail de boissons) - M05

LOGIDIS COMPTOIRS MODERNES
(commerce de gros alimentaire non spécialisé) - L04

LOXAM
(location de machines et équipements pour la construction) - D06

LYONNAISE DES EAUX
(captage, traitement et distribution d'eau) - B12

MAIRIE DE TOULOUSE
(administration publique générale) - R01

MALET
(construction de chaussées routières et de sols sportifs) - L01

MANPOWER
(travail temporaire) - Q17

MATIS TECHNOLOGIES
(ingénierie, études techniques) - E02

MECAMESURES TECHNOLOGIES
(mécanique générale) - B16

MEDEF MIDI-PYRENEES
(organisations patronales et consulaires) - D01

MEDIA & PARTNER
(conseil pour les affaires et la gestion) - Q10

MEDIA PLUS COMMUNICATION
(gestion de supports de publicité) - S06

MEDIAPOST
(gestion de supports de publicité) - C06

MI - GSO
(ingénierie, études techniques) - E05

MICROTURBO
(construction de moteurs pour aéronefs) - B15

MR BRICOLAGE
(commerce de détail de bricolage) - L07

NARBONNE ACCESSOIRES
(commerce de véhicules automobiles) - P06

NORISKO
(analyses, essais et inspections techniques) - D16

NOUVELLE PAGE
(formation des adultes et formation continue) - T16

NOVALTO
(télécommunications (hors transmissions audiovisuelles)) - U05

NOVERGIE
(enlèvement et traitement des ordures ménagères) - B12

OGF / PFG
(pompes funèbres) - H07

ORKYN'
(location d'autres biens personnels et domestiques) - C11

ORTEC SERVICES
(conseil pour les affaires et la gestion) - Q12

OTIS
(fabrication d'ascenseurs, monte-charges et escaliers mécaniques) - B05

PENELOPE
(organisation de foires et salons) - R19

PERMANENCE EUROPEENNE
(travail temporaire) - R08

PERIMETRE
(commerce de détail de quincaillerie) - M06

PETIT FORESTIER SERVICES
(location d'autres matériels de transport terrestre) - D03

PIERRE ET PRESTIGE
(agences immobilières) - L02

PIERRE LANG
(vente à domicile) - Q19

POINT P
(commerce de gros de matériaux de construction et d'appareils sanitaires) - J03



Entraînement intensif à l'entretien : question sur l'expérience professionnelle/formation
 "Citez-nous trois compétences personnelles indispensables pour effectuer votre travail ?"

POLYEXPERT
(auxiliaires d'assurance) - U09

PROMAN TRAVAIL TEMPORAIRE
(travail temporaire) - Q13

PROMOD
(commerce de détail d'habillement) - J05

PULSATION - GROUPE EXCENT
(ingénierie, études techniques) - D11

RANDSTAD
(travail temporaire) - Q11

RESEAU URBANIA ET ADYAL
(administration d'immeubles résidentiels) - G02

REXEL SUD-OUEST
(commerce de gros de matériel électrique) - I03

RGIS
(conseil pour les affaires et la gestion) - R13

ROCKWELL COLLINS
(fabrication d'équipements d'aide à la navigation) - B07

S.P.C.L
(intermédiaires non spécialisés du commerce) - S07

SARP SUD-OUEST
(collecte et traitement des eaux usées) - A04

SC AGORA
(conseil en systèmes informatiques) - F06

SCHINDLER
(fabrication d'ascenseurs, monte-charges et escaliers mécaniques) - B17

SCREG SUD-OUEST
(construction de chaussées routières et de sols sportifs) - K01

SECURITAS
(enquêtes et sécurité) - S09

SITA
(enlèvement et traitement des ordures ménagères) - B10

SNCF - AMRO
(transports ferroviaires) - A03

SOBECA
(réalisation de réseaux) - N02

SOCOTRAP
(construction de bâtiments divers) - E11

SODIFRA
(autres commerces de gros spécialisés) - H04

SOGETI
(conseil en systèmes informatiques) - F01

SOGREAH CONSULTANTS
(ingénierie, études techniques) - C12

SONOVISION ITEX
(construction de cellules d'aéronefs) - C16

SPHINX IMMOBILIER
(agences immobilières) - J02

SPIE BATIGNOLLES SUD-OUEST
(construction de bâtiments divers) - E13

SPIE SUD-OUEST
(travaux d'installation électrique) - E15

STEPSTONE
(sélection et mise à disposition de personnel) - H06

STI TRAVECO
(réalisation de couvertures par éléments) - K02

STUDIÉL
(ingénierie, études techniques) - D15

SYSINTER
(travail temporaire) - R12

TEL AND COM
(commerces de détail divers en magasin spécialisé) - H03

TELECONTACT
(études de marché et sondages) - S11

TELEPERFORMANCE MIDI-AQUITAINE
(centres d'appel) - S13

TEXDECOR
(commerce de gros de produits pour l'entretien et l'aménagement de l'habitat) - N03

TISSEO RESEAU URBAIN
(transports urbains de voyageurs) - A02

TOSHIBA TEC - IMAGING SYSTEMS
(commerce de gros d'autres machines et équipements de bureau) - G04

TOULOUSE WEB
(autres activités de réalisation de logiciels) - R04

TRADE INTERIM
(travail temporaire) - S10

TRIANGLE INTERIM
(travail temporaire) - R17

UNION DES SYNDICATS DES TRANSPORTEURS ROUTIERS DE MP
(autres transports routiers de voyageurs) - A01

VEDIORBIS
(travail temporaire) - R06

VEOLIA PROPRETE
(enlèvement et traitement des ordures ménagères) - A04

VILLAGES CLUBS DU SOLEIL
(autre hébergement touristique) - T02

VINCI
(construction de bâtiments divers) - H01

VOLVO TRUCK CENTER
(commerce de véhicules automobiles) - P02

WOLSELEY BROSSETTE
(commerce de gros de fournitures pour plomberie et chauffage) - L05

WOLSELEY RESEAU PRO
(commerce de gros de bois et de produits dérivés) - L03

(32) GERS

RAISON SOCIALE **SECTEUR D'ACTIVITE - STAND**

ACADOMIA
(autres enseignements) - Q15

ADECCO
(travail temporaire) - Q09

ADECCO QUICK MEDICAL SERVICE
(travail temporaire) - Q09

ADIA
(travail temporaire) - R10

ADRAR FORMATION
(formation des adultes et formation continue) - S12

AGENCE POUR L'EMPLOI DES MILITAIRES MIDI-PYRENEES
(défense) - E00

AGF FINANCECONSEIL
(assurance-vie et capitalisation) - S14

AGF SANTE
(assurance dommages) - S15

AILE MEDICALE
(travail temporaire) - R08

AMETRA
(ingénierie, études techniques) - E18

API RESTAURATION
(restauration collective sous contrat) - Q03

AURA INTERIM
(travail temporaire) - T15

AURIEGE
(fabrication de parfums et de produits pour la toilette) - C10

AXA
(assurance-vie et capitalisation) - U08

BBA ALCO INTERIM
(travail temporaire) - R02

BNP PARIBAS
(banques) - S17

CAMOM
(chaudronnerie-tuyauterie) - U03

CESI
(formation des adultes et formation continue) - R18

CLEMAJOB
(conseil en systèmes informatiques) - F02

COFATHEC SERVICES
(installation d'équipements thermiques et de climatisation) - D09

CONFORAMA
(commerce de détail de meubles) - J07

CONSEILS LOGIQUES ACCOMPAGNEMENTS FORMATION (CLAF)
(formation des adultes et formation continue) - T08

CYBERVITRINE
(commerce de gros d'ordinateurs, d'équipements informatiques périphériques et de logiciels) - G03

DECATHLON
(commerce de détail d'articles de sport et de loisir) - Q06

DERICHEBOURG INTERIM AERONAUTIQUE
(travail temporaire) - R14

DIRECTION REGIONALE DES SERVICES PENITENTIAIRES DE TOULOUSE
(justice) - D02

DOMICOURS
(autres enseignements) - R16

DOUCE SAVEUR
(commerce de détail de boissons) - R04

EASYDENTIC
(recherche-développement en sciences physiques et naturelles) - C14

ECADE
(enlèvement et traitement des ordures ménagères) - B08

EIFFAGE CONSTRUCTION MIDI-PYRENEES
(construction de bâtiments divers) - J01

ELIOR
(cantine et restaurants d'entreprises) - T04

ELIS
(location de linge) - D05

EMCI
(conseil pour les affaires et la gestion) - R11

ERA IMMOBILIER
(agences immobilières) - P01

ERMES PRESTATIONS MIDI-PYRENEES
(travail temporaire) - R09

EUROMASTER
(commerce de gros d'équipements automobiles) - P07

EXPECTRA
(travail temporaire) - Q08

GAZ DE FRANCE
(distribution de combustibles gazeux) - A07

GEORGES FRANCK
(vente à domicile) - G06

GIFAS
(construction de cellules d'aéronefs) - E19

GROUPE LA POSTE / REGION MIDI-PYRENEES
(postes nationales) - C05

GUY HOQUET
(agences immobilières) - N01

HAYS REGIONS
(sélection et mise à disposition de personnel) - Q14

HUIS CLOS
(menuiserie bois et matières plastiques) - E06

INNOVATYS
(conseil en systèmes informatiques) - F03

IRFA SUD
(formation des adultes et formation continue) - T11

KILOUTOU
(location d'autres biens personnels et domestiques) - D10

KONE
(fabrication d'ascenseurs, monte-charges et escaliers mécaniques) - B09

LA HALLE AUX CHAUSSURES
(commerce de détail de la chaussure) - J06

LA PLATEFORME DU BATIMENT
(commerce de gros de matériaux de construction et d'appareils sanitaires) - K03

L'APPEL MEDICAL
(travail temporaire) - S07

LCL
(banques) - U07

LEGALLAIS BOUCHARD
(commerce de gros de quincaillerie) - I04

LIDL
(supermarchés) - K06

LIONEL DUFOUR
(commerce de détail de boissons) - M05

LOXAM
(location de machines et équipements pour la construction) - D06

MANPOWER
(travail temporaire) - Q17

MEDEF MIDI-PYRENEES
(organisations patronales et consulaires) - D01

MEDIA PLUS COMMUNICATION
(gestion de supports de publicité) - S06

MR BRICOLAGE
(commerce de détail de bricolage) - L07

NOUVELLE PAGE
(formation des adultes et formation continue) - T16

NOVALTO
(télécommunications (hors transmissions audiovisuelles)) - U05

OGF / PFG
(pompes funèbres) - H07

PIERRE LANG
(vente à domicile) - Q19

POINT P
(commerce de gros de matériaux de construction et d'appareils sanitaires) - J03

Consulter les offres par localisation

Offres par localisation géographique

PROMOD
(commerce de détail d'habillement) - J05

RANDSTAD
(travail temporaire) - R11

SC AGORA
(conseil en systèmes informatiques) - F06

SCREG SUD-OUEST
(construction de chaussées routières et de sols sportifs) - K01

SOCOTRAP
(construction de bâtiments divers) - E11

SPHINX IMMOBILIER
(agences immobilières) - J02

SPIE BATIGNOLLES SUD-OUEST
(construction de bâtiments divers) - E13

SPIE SUD-OUEST
(travaux d'installation électrique) - E15

STEPSTONE
(sélection et mise à disposition de personnel) - H06

STI TRAVECO
(réalisation de couvertures par éléments) - K02

TEXDECOR
(commerce de gros de produits pour l'entretien et l'aménagement de l'habitat) - N03

VINCI
(construction de bâtiments divers) - H01

WOLSELEY RESEAU PRO
(commerce de gros de bois et de produits dérivés) - L03

DOMICOURS
(autres enseignements) - R16

DOUCE SAVEUR
(commerce de détail de boissons) - R04

EASYDENTIC
(recherche-développement en sciences physiques et naturelles) - C14

ECADE
(enlèvement et traitement des ordures ménagères) - B08

ELECTRICITE DE FRANCE
(production d'électricité) - A05

ELIOR
(cantines et restaurants d'entreprises) - T04

ERA IMMOBILIER
(agences immobilières) - P01

ERMES PRESTATIONS MIDI-PYRENEES
(travail temporaire) - R09

EUROMASTER
(commerce de gros d'équipements automobiles) - P07

EXPECTRA
(travail temporaire) - Q08

FIGEAC AERO
(mécanique générale) - B08

GAZ DE FRANCE
(distribution de combustibles gazeux) - A07

GEORGES FRANCK
(vente à domicile) - G06

GIFAS
(construction de cellules d'avions) - E19

GLACES THIRIET
(fabrication de glaces et sorbets) - R05

GROUPE LA POSTE / REGION MIDI-PYRENEES
(postes nationales) - C05

GUY HOQUET
(agences immobilières) - N01

HAYS REGIONS
(sélection et mise à disposition de personnel) - Q14

HUIS CLOS
(menuiserie bois et matières plastiques) - E06

INEO
(travaux d'installation électrique) - B12

IRFA SUD
(formation des adultes et formation continue) - T11

KILOUTOU
(location d'autres biens personnels et domestiques) - D10

LA HALLE AUX CHAUSSURES
(commerce de détail de la chaussure) - J06

LA PLATEFORME DU BATIMENT
(commerce de gros de matériaux de construction et d'appareils sanitaires) - K03

L'APPEL MEDICAL
(travail temporaire) - S07

LCL
(banques) - U07

LEGALAIS BOUCHARD
(commerce de gros de quincaillerie) - I04

LIDL
(supermarchés) - K06

LIONEL DUFOUR
(commerce de détail de boissons) - M05

MANPOWER
(travail temporaire) - Q17

MEDEF MIDI-PYRENEES
(organisations patronales et consulaires) - D01

MEDIA PLUS COMMUNICATION
(gestion de supports de publicité) - S06

MR BRICOLAGE
(commerce de détail de bricolage) - L07

NOUVELLE PAGE
(formation des adultes et formation continue) - T16

NOVALTO
(télécommunications (hors transmissions audiovisuelles)) - U05

OGF / PFG
(pompes funèbres) - H07

PERIMETRE
(commerce de détail de quincaillerie) - M06

PIERRE LANG
(vente à domicile) - Q19

POINT P
(commerce de gros de matériaux de construction et d'appareils sanitaires) - J03

POLYEXPERT
(auxiliaires d'assurance) - U09

PROMOD
(commerce de détail d'habillement) - J05

PULSACTION - GROUPE EXCENT
(ingénierie, études techniques) - D11

SC AGORA
(conseil en systèmes informatiques) - F06

SCREG SUD-OUEST
(construction de chaussées routières et de sols sportifs) - K01

SOCOTRAP
(construction de bâtiments divers) - E11

SPHINX IMMOBILIER
(agences immobilières) - J02

SPIE BATIGNOLLES SUD-OUEST
(construction de bâtiments divers) - E13

STEPSTONE
(sélection et mise à disposition de personnel) - H06

STI TRAVECO
(réalisation de couvertures par éléments) - K02

TEL AND COM
(commerces de détail divers en magasin spécialisé) - H03

TEXDECOR
(commerce de gros de produits pour l'entretien et l'aménagement de l'habitat) - N03

TOSHIBA TEC - IMAGING SYSTEMS
(commerce de gros d'autres machines et équipements de bureau) - G04

VINCI
(construction de bâtiments divers) - H01

WOLSELEY RESEAU PRO
(commerce de gros de bois et de produits dérivés) - L03

(46) LOT

RAISON SOCIALE SECTEUR D'ACTIVITE - STAND

ADECCO
(travail temporaire) - Q09

ADECCO QUICK MEDICAL SERVICE
(travail temporaire) - Q09

ADRAR FORMATION
(formation des adultes et formation continue) - S12

AGENCE POUR L'EMPLOI DES MILITAIRES MIDI-PYRENEES
(défense) - E00

AGF FINANCECONSEIL
(assurance-vie et capitalisation) - S14

AILE MEDICALE
(travail temporaire) - R08

AMETRA
(ingénierie, études techniques) - E18

API RESTAURATION
(restauration collective sous contrat) - Q03

AURA INTERIM
(travail temporaire) - T15

AXA
(assurance-vie et capitalisation) - U08

BBA ALCO INTERIM
(travail temporaire) - R02

BIO3G
(autres commerces de gros de biens de consommation) - N05

BNP PARIBAS
(banques) - S17

CAMOM
(chaudronnerie-tuyauterie) - U03

CESI
(formation des adultes et formation continue) - R18

CLEMAJOB
(conseil en systèmes informatiques) - F02

COFATHEC SERVICES
(installation d'équipements thermiques et de climatisation) - D09

CONFORAMA
(commerce de détail de meubles) - J07

CONSEILS LOGIQUES ACCOMPAGNEMENTS FORMATION (CLAF)
(formation des adultes et formation continue) - T08

CREDIT AGRICOLE
(banques mutualistes) - T13

DECATHLON
(commerce de détail d'articles de sport et de loisir) - Q06

DERICHEBOURG INTERIM AERONAUTIQUE
(travail temporaire) - R14

DIRECTION REGIONALE DES SERVICES PENITENTIAIRES DE TOULOUSE
(justice) - D02

(65) HAUTES-PYRÉNÉES

RAISON SOCIALE SECTEUR D'ACTIVITE - STAND

A.A.A
(construction de cellules d'avions) - C15

ADECCO
(travail temporaire) - Q09

ADECCO QUICK MEDICAL SERVICE
(travail temporaire) - Q09

ADIA
(travail temporaire) - R10

ADRAR FORMATION
(formation des adultes et formation continue) - S12

AGENCE POUR L'EMPLOI DES MILITAIRES MIDI-PYRENEES
(défense) - E00

AGF FINANCECONSEIL
(assurance-vie et capitalisation) - S14

AILE MEDICALE
(travail temporaire) - R08

ALSTOM TRANSPORT
(fabrication de moteurs, génératrices et transformateurs électriques de grande puissance) - A06

AMETRA
(ingénierie, études techniques) - E18

API RESTAURATION
(restauration collective sous contrat) - Q03

AURA INTERIM
(travail temporaire) - T15

AXA
(assurance-vie et capitalisation) - U08

BBA ALCO INTERIM
(travail temporaire) - R02

BIO3G
(autres commerces de gros de biens de consommation) - N05

BNP PARIBAS
(banques) - S17

BUFFALO GRILL
(restauration de type traditionnel) - Q00

CAMOM
(chaudronnerie-tuyauterie) - U03

CEGELEC SUD-OUEST
(travaux d'installation électrique) - I02

CESI
(formation des adultes et formation continue) - R18

CHAMPION - CSF
(supermarchés) - L06

CLEMAJOB
(conseil en systèmes informatiques) - F02



Entraînement intensif à l'entretien : question sur l'expérience professionnelle/formation
 "Citez-moi trois de vos réussites les plus probantes."

(81) TARN

RAISON SOCIALE SECTEUR D'ACTIVITE - STAND

- ADECCO**
(travail temporaire) - Q09
- ADECCO QUICK MEDICAL SERVICE**
(travail temporaire) - Q09
- ADIA**
(travail temporaire) - R10
- ADRAR FORMATION**
(formation des adultes et formation continue) - S12
- AGENCE POUR L'EMPLOI DES MILITAIRES MIDI-PYRENEES**
(défense) - E00
- AGF FINANCECONSEIL**
(assurance-vie et capitalisation) - S14
- AILE MEDICALE**
(travail temporaire) - R08
- ALDI MARCHÉ TOULOUSE**
(supermarchés) - K05
- API RESTAURATION**
(restauration collective sous contrat) - Q03
- ASO ANTARES**
(conseil en systèmes informatiques) - G01
- AURA INTERIM**
(travail temporaire) - T15
- AURIEGE**
(fabrication de parfums et de produits pour la toilette) - C10
- AXA**
(assurance-vie et capitalisation) - U08
- BBA ALCO INTERIM**
(travail temporaire) - R02
- BIO3G**
(autres commerces de gros de biens de consommation) - N05
- BNP PARIBAS**
(banques) - S17
- BUFFALO GRILL**
(restauration de type traditionnel) - Q00
- CAMOM**
(chaudronnerie-tuyauterie) - U03
- CASINO CAFETERIA**
(restauration de type traditionnel) - Q05
- CESI**
(formation des adultes et formation continue) - R18
- CLEMAJOB**
(conseil en systèmes informatiques) - F02
- COFATHEC SERVICES**
(installation d'équipements thermiques et de climatisation) - D09
- CONFORAMA**
(commerce de détail de meubles) - J07
- CONSEILS LOGIQUES ACCOMPAGNEMENTS FORMATION (CLAF)**
(formation des adultes et formation continue) - T08
- CREDIT AGRICOLE**
(banques mutualistes) - T13
- CREYF'S INTERIM**
(travail temporaire) - T06
- DECATHLON**
(commerce de détail d'articles de sport et de loisir) - Q06
- DERICHEBOURG INTERIM AERONAUTIQUE**
(travail temporaire) - R14
- DIRECTION REGIONALE DES SERVICES PENITENTIAIRES DE TOULOUSE**
(justice) - D02
- DOMICOURS**
(autres enseignements) - R16
- DOUCE SAVEUR**
(commerce de détail de boissons) - R04
- EASYDENTIC**
(recherche-développement en sciences physiques et naturelles) - C14
- ECADE**
(enlèvement et traitement des ordures ménagères) - B08
- EIFFAGE CONSTRUCTION MIDI-PYRENEES**
(construction de bâtiments divers) - J01
- ELECTRICITE DE FRANCE**
(production d'électricité) - A05
- ELIOR**
(cantines et restaurants d'entreprises) - T04
- ERA IMMOBILIER**
(agences immobilières) - P01
- ERMES PRESTATIONS MIDI-PYRENEES**
(travail temporaire) - R09
- EUROMASTER**
(commerce de gros d'équipements automobiles) - P07
- EXPECTRA**
(travail temporaire) - Q08
- FEU VERT**
(entretien et réparation de véhicules automobiles) - P04
- FRANCE QUICK**
(restauration de type rapide) - Q04
- GAZ DE FRANCE**
(distribution de combustibles gazeux) - A07
- GEORGES FRANCK**
(vente à domicile) - G06
- GIFAS**
(construction de cellules d'aéronefs) - E19
- GLACES THIRIET**
(fabrication de glaces et sorbets) - R05
- GROUPE LA MONDIALE**
(assurance-vie et capitalisation) - T12
- GROUPE LA POSTE / REGION MIDI-PYRENEES**
(postes nationales) - C05
- GUY HOQUET**
(agences immobilières) - N01
- HAYS REGIONS**
(sélection et mise à disposition de personnel) - Q14
- HUIS CLOS**
(menuiserie bois et matières plastiques) - E06
- INEO**
(travaux d'installation électrique) - B12
- INFA**
(formation des adultes et formation continue) - R03
- INNOVATYS**
(conseil en systèmes informatiques) - F03
- K PAR K**
(commerce de gros de bois et de produits dérivés) - N04
- KILOUTOU**
(location d'autres biens personnels et domestiques) - D10
- KNAUF INSULATION**
(fabrication de fibres de verre) - B03
- KOBALT**
(travail temporaire) - B14
- KONE**
(fabrication d'ascenseurs, monte-charges et escaliers mécaniques) - B09
- LA HALLE AUX CHAUSSURES**
(commerce de détail de la chaussure) - J06
- LA PLATEFORME DU BATIMENT**
(commerce de gros de matériaux de construction et d'appareils sanitaires) - K03
- LAHO EQUIPEMENT**
(location de machines et équipements pour la construction) - D08
- L'APPEL MEDICAL**
(travail temporaire) - S07
- LCL**
(banques) - U07
- LEGALLAIS BOUCHARD**
(commerce de gros de quincaillerie) - I04
- LIDL**
(supermarchés) - K06
- LIONEL DUFOUR**
(commerce de détail de boissons) - M05
- LOXAM**
(location de machines et équipements pour la construction) - D06
- LYONNAISE DES EAUX**
(captage, traitement et distribution d'eau) - B12
- MALET**
(construction de chaussées routières et de sols sportifs) - L01
- MANPOWER**
(travail temporaire) - Q17
- MEDEF MIDI-PYRENEES**
(organisations patronales et consulaires) - D01
- MEDIA PLUS COMMUNICATION**
(gestion de supports de publicité) - S06
- MR BRICOLAGE**
(commerce de détail de bricolage) - L07
- NOUVELLE PAGE**
(formation des adultes et formation continue) - T16
- OGF / PFG**
(pompes funèbres) - H07
- ORKYN'**
(location d'autres biens personnels et domestiques) - C11
- PERIMETRE**
(commerce de détail de quincaillerie) - M06
- PIERRE LANG**
(vente à domicile) - Q19
- POINT P**
(commerce de gros de matériaux de construction et d'appareils sanitaires) - J03
- POLYEXPERT**
(auxiliaires d'assurance) - U09
- PROMOD**
(commerce de détail d'habillement) - J05
- SC AGORA**
(conseil en systèmes informatiques) - F06
- SCREG SUD-OUEST**
(construction de chaussées routières et de sols sportifs) - K01
- SECURITAS**
(enquête et sécurité) - S09
- SHEM**
(production d'électricité) - B11
- SOCOTRAP**
(construction de bâtiments divers) - E11
- SODIFRA**
(autres commerces de gros spécialisés) - H04
- SPHINX IMMOBILIER**
(agences immobilières) - J02
- SPIE BATIGNOLLES SUD-OUEST**
(construction de bâtiments divers) - E13
- STEPSTONE**
(sélection et mise à disposition de personnel) - H06
- STI TRAVECO**
(réalisation de couvertures par éléments) - K02
- STUDIEL**
(ingénierie, études techniques) - D15
- SYSINTER**
(travail temporaire) - R12
- TEXDECOR**
(commerce de gros de produits pour l'entretien et l'aménagement de l'habitat) - N03
- VEOLIA EAU**
(captage, traitement et distribution d'eau) - A04
- WOLSELEY BROSSETTE**
(commerce de gros de fournitures pour plomberie et chauffage) - L05
- WOLSELEY RESEAU PRO**
(commerce de gros de bois et de produits dérivés) - L03

Consulter les offres par localisation

Offres par localisation géographique

ERA IMMOBILIER

(agences immobilières) - P01

ERMES PRESTATIONS MIDI-PYRENEES

(travail temporaire) - R09

EUROMASTER

(commerce de gros d'équipements automobiles) - P07

EXPECTRA

(travail temporaire) - Q08

FEU VERT

(entretien et réparation de véhicules automobiles) - P04

FOBI

(commerce de gros de machines pour l'extraction, la construction et le génie civil) - M04

FRANCE QUICK

(restauration de type rapide) - Q04

GAZ DE FRANCE

(distribution de combustibles gazeux) - A07

GENERALI PROXIMITE

(assurance-vie et capitalisation) - U06

GEORGES FRANCK

(vente à domicile) - G06

GEOXIA

(construction de maisons individuelles) - I01

GIFAS

(construction de cellules d'aéronefs) - E19

GLACES THIRIET

(fabrication de glaces et sorbets) - R05

GROUPE LA MONDIALE

(assurance-vie et capitalisation) - T12

GROUPE LA POSTE / REGION MIDI-PYRENEES

(postes nationales) - C05

GUY HOQUET

(agences immobilières) - N01

HAYS REGIONS

(sélection et mise à disposition de personnel) - Q14

HUIS CLOS

(menuiserie bois et matières plastiques) - E06

INNOVATYS

(conseil en systèmes informatiques) - F03

IRFA SUD

(formation des adultes et formation continue) - T11

K PAR K

(commerce de gros de bois et de produits dérivés) - N04

KIABI

(commerce de détail d'habillement) - I06

KILOUTOU

(location d'autres biens personnels et domestiques) - D10

KOBALIT

(travail temporaire) - B14

KONE

(fabrication d'ascenseurs, monte-charges et escaliers mécaniques) - B09

LA HALLE AUX CHAUSSURES

(commerce de détail de la chaussure) - J06

LA PLATEFORME DU BATIMENT

(commerce de gros de matériaux de construction et d'appareils sanitaires) - K03

LABORATOIRES PIERRE FABRE

(commerce de gros de parfumerie et de produits de beauté) - M03

LABSOFT

(autres activités de réalisation de logiciels) - F04

L'APPEL MEDICAL

(travail temporaire) - S07

LCL

(banques) - U07

LEGALLAIS BOUCHARD

(commerce de gros de quincaillerie) - I04

LIDL

(supermarchés) - K06

LIONEL DUFOUR

(commerce de détail de boissons) - M05

LOXAM

(location de machines et équipements pour la construction) - D06

MALET

(construction de chaussées routières et de sols sportifs) - L01

MANPOWER

(travail temporaire) - Q17

MEDEF MIDI-PYRENEES

(organisations patronales et consulaires) - D01

MEDIA PLUS COMMUNICATION

(gestion de supports de publicité) - S06

MR BRICOLAGE

(commerce de détail de bricolage) - L07

NORISKO

(analyses, essais et inspections techniques) - D16

NOUVELLE PAGE

(formation des adultes et formation continue) - T16

NOVALTO

(télécommunications (hors transmissions audiovisuelles)) - U05

OGF / PFG

(pompes funèbres) - H07

OTIS

(fabrication d'ascenseurs, monte-charges et escaliers mécaniques) - B05

PERIMETRE

(commerce de détail de quincaillerie) - M06

PIERRE ET PRESTIGE

(agences immobilières) - L02

PIERRE LANG

(vente à domicile) - Q19

POINT P

(commerce de gros de matériaux de construction et d'appareils sanitaires) - J03

POLYEXPERT

(auxiliaires d'assurance) - U09

PROMOD

(commerce de détail d'habillement) - J05

REXEL SUD-OUEST

(commerce de gros de matériel électrique) - I03

SC AGORA

(conseil en systèmes informatiques) - F06

SCHINDLER

(fabrication d'ascenseurs, monte-charges et escaliers mécaniques) - B17

SCREG SUD-OUEST

(construction de chaussées routières et de sols sportifs) - K01

SOCOTRAP

(construction de bâtiments divers) - E11

SPHINX IMMOBILIER

(agences immobilières) - J02

SPIE BATIGNOLLES SUD-OUEST

(construction de bâtiments divers) - E13

SPIE SUD-OUEST

(travaux d'installation électrique) - E15

STEPSTONE

(sélection et mise à disposition de personnel) - H06

STI TRAVECO

(réalisation de couvertures par éléments) - K02

SYSINTER

(travail temporaire) - R12

TEL AND COM

(commerces de détail divers en magasin spécialisé) - H03

TEXDECOR

(commerce de gros de produits pour l'entretien et l'aménagement de l'habitat) - N03

UNION DES SYNDICATS DES TRANSPORTEURS ROUTIERS DE MP

(autres transports routiers de voyageurs) - A01

WOLSELEY RESEAU PRO

(commerce de gros de bois et de produits dérivés) - L03

(82) TARN-ET-GARONNE

RAISON SOCIALE SECTEUR D'ACTIVITE - STAND

ACADOMIA

(autres enseignements) - Q15

ADECCO

(travail temporaire) - Q09

ADECCO QUICK MEDICAL SERVICE

(travail temporaire) - Q09

ADIA

(travail temporaire) - R10

ADRAR FORMATION

(formation des adultes et formation continue) - S12

AFPA

(formation des adultes et formation continue) - E04

AGENCE POUR L'EMPLOI DES MILITAIRES MIDI-PYRENEES

(défense) - E00

AGF FINANCECONSEIL

(assurance-vie et capitalisation) - S14

AGF SANTE

(assurance dommages) - S15

AILE MEDICALE

(travail temporaire) - R08

AMETRA

(ingénierie, études techniques) - E18

API RESTAURATION

(restauration collective sous contrat) - Q03

ASO ANTARES

(conseil en systèmes informatiques) - G01

AURA INTERIM

(travail temporaire) - T15

AURIEGE

(fabrication de parfums et de produits pour la toilette) - C10

AXA

(assurance-vie et capitalisation) - U08

AXXIS INTERIM ET RECRUTEMENT

(travail temporaire) - T14

BBA ALCO INTERIM

(travail temporaire) - R02

BIO3G

(autres commerces de gros de biens de consommation) - N05

BNP PARIBAS

(banques) - S17

BUFFALO GRILL

(restauration de type traditionnel) - Q00

BULL

(fabrication d'ordinateurs et d'autres équipements informatiques) - F07

CAMOM

(chaudronnerie-tuyauterie) - U03

CESI

(formation des adultes et formation continue) - R18

CLEMAJOB

(conseil en systèmes informatiques) - F02

COFATHEC SERVICES

(installation d'équipements thermiques et de climatisation) - D09

CONFORAMA

(commerce de détail de meubles) - J07

CONSEILS LOGIQUES

ACCOMPAGNEMENTS FORMATION (CLAF) (formation des adultes et formation continue) - T08

CREDIT AGRICOLE

(banques mutualistes) - T13

CREYF'S INTERIM

(travail temporaire) - T06

DECATHLON

(commerce de détail d'articles de sport et de loisir) - Q06

DERICHEBOURG INTERIM AERONAUTIQUE

(travail temporaire) - R14

DIRECTION REGIONALE DES SERVICES PENITENTIAIRES DE TOULOUSE

(justice) - D02

DOMICOURS

(autres enseignements) - R16

DOUCE SAVEUR

(commerce de détail de boissons) - R04

EASYDENTIC

(recherche-développement en sciences physiques et naturelles) - C14

ECADE

(enlèvement et traitement des ordures ménagères) - B08

EIFFAGE CONSTRUCTION MIDI-PYRENEES

(construction de bâtiments divers) - J01

ELECTRICITE DE FRANCE

(production d'électricité) - A05

ELIOR

(catering et restaurants d'entreprises) - T04

ERA IMMOBILIER

(agences immobilières) - P01

ERMES PRESTATIONS MIDI-PYRENEES

(travail temporaire) - R09

EUROMASTER

(commerce de gros d'équipements automobiles) - P07

EXPECTRA

(travail temporaire) - Q08

FORTIS ASSURANCES

(assurance-vie et capitalisation) - U10

FRANCE QUICK

(restauration de type rapide) - Q04

GAZ DE FRANCE

(distribution de combustibles gazeux) - A07

GEORGES FRANCK

(vente à domicile) - G06



Entraînement intensif à l'entretien : question sur vos motivations
 "Pourquoi avez-vous quitté votre dernier emploi ?"

GEOXIA
 (construction de maisons individuelles) - I01

GIFAS
 (construction de cellules d'avions) - E19

GLACES THIRIET
 (fabrication de glaces et sorbets) - R05

GROUPE LA MONDIALE
 (assurance-vie et capitalisation) - T12

GROUPE LA POSTE / REGION MIDI-PYRENEES
 (postes nationales) - C05

GUY HOQUET
 (agences immobilières) - N01

HAYS REGIONS
 (sélection et mise à disposition de personnel) - Q14

HUIS CLOS
 (menuiserie bois et matières plastiques) - E06

INNOVATYS
 (conseil en systèmes informatiques) - F03

IRFA SUD
 (formation des adultes et formation continue) - T11

K PAR K
 (commerce de gros de bois et de produits dérivés) - N04

KIABI
 (commerce de détail d'habillement) - I06

KILOUTOU
 (location d'autres biens personnels et domestiques) - D10

KONE
 (fabrication d'ascenseurs, monte-charges et escaliers mécaniques) - B09

LA HALLE AUX CHAUSSURES
 (commerce de détail de la chaussure) - J06

LA PLATEFORME DU BATIMENT
 (commerce de gros de matériaux de construction et d'appareils sanitaires) - K03

LABSOFT
 (autres activités de réalisation de logiciels) - F04

L'APPEL MEDICAL
 (travail temporaire) - S07

LCL
 (banques) - U07

LEGALLAIS BOUCHARD
 (commerce de gros de quincaillerie) - I04

LIDL
 (supermarchés) - K06

LIONEL DUFOUR
 (commerce de détail de boissons) - M05

LOXAM
 (location de machines et équipements pour la construction) - D06

MALET
 (construction de chaussées routières et de sols sportifs) - L01

MANPOWER
 (travail temporaire) - R17

MEDEF MIDI-PYRENEES
 (organisations patronales et consulaires) - D01

MEDIA PLUS COMMUNICATION
 (gestion de supports de publicité) - S06

MR BRICOLAGE
 (commerce de détail de bricolage) - L07

NOUVELLE PAGE
 (formation des adultes et formation continue) - T16

NOVALTO
 (télécommunications (hors transmissions audiovisuelles)) - U05

OGF / PFG
 (pompes funèbres) - H07

PENELOPE
 (organisation de foires et salons) - R19

PERIMETRE
 (commerce de détail de quincaillerie) - M06

PIERRE ET PRESTIGE
 (agences immobilières) - L02

PIERRE LANG
 (vente à domicile) - Q19

POINT P
 (commerce de gros de matériaux de construction et d'appareils sanitaires) - J03

POLYEXPERT
 (auxiliaires d'assurance) - U09

PROMOD
 (commerce de détail d'habillement) - J05

REXEL SUD-OUEST
 (commerce de gros de matériel électrique) - I03

SC AGORA
 (conseil en systèmes informatiques) - F06

SCREG SUD-OUEST
 (construction de chaussées routières et de sols sportifs) - K01

SECURITAS
 (enquêtes et sécurité) - S09

SOCOTRAP
 (construction de bâtiments divers) - E11

SOGETI
 (conseil en systèmes informatiques) - F01

SPHINX IMMOBILIER
 (agences immobilières) - J02

SPIE BATIGNOLLES SUD-OUEST
 (construction de bâtiments divers) - E13

SPIE SUD-OUEST
 (travaux d'installation électrique) - E15

STEPSTONE
 (sélection et mise à disposition de personnel) - H06

STI TRAVECO
 (réalisation de couvertures par éléments) - K02

SYSINTER
 (travail temporaire) - R12

TEL AND COM
 (commerces de détail divers en magasin spécialisé) - H03

TEXDECOR
 (commerce de gros de produits pour l'entretien et l'aménagement de l'habitat) - N03

VEOLIA EAU
 (captage, traitement et distribution d'eau) - A04

VEOLIA PROPRETE
 (enlèvement et traitement des ordures ménagères) - A04

VINCI
 (construction de bâtiments divers) - H01

WOLSELEY RESEAU PRO
 (commerce de gros de bois et de produits dérivés) - L03

FRANCE (hors Midi-Pyrénées)

RAISON SOCIALE SECTEUR D'ACTIVITE - STAND

ARMEE DE L'AIR
 (défense) - B01

ARMEE DE TERRE
 (défense) - C01

BABCOCK WANSON
 (fabrication de générateurs de vapeur) - B04

CERUS CASINO
 (jeux de hasard et d'argent) - E04

CLUB 3000
 (agences de voyage) - T05

DISNEYLAND RESORT PARIS
 (manèges forains et parcs d'attractions) - Q02

GE ENERGY
 (fabrication de moteurs et turbines) - B06

GENDARMERIE NATIONALE
 (défense) - C03

GROUPE BERTRAND
 (restauration de type traditionnel) - S04

JOHNSON CONTROLS
 (fabrication d'instrumentation scientifique et technique) - C13

LE MARCHÉ DU TRAVAIL
 (gestion de supports de publicité) - R07

LEGION ETRANGERE
 (défense) - C02

MARINE NATIONALE
 (défense) - C04

PARU VENDU (COMAREG)
 (gestion de supports de publicité) - G07

SOGERMA SERVICES
 (construction de cellules d'avions) - D17

THERMODYN
 (fabrication de compresseurs) - B06

TOURISTRA
 (autre hébergement touristique) - T05

Consulter les offres
 par localisation

Attention !

Les postes à pourvoir par les Armées de Terre/Air/Mer, de la Légion Étrangère, de la Gendarmerie Nationale, de la Police Nationale et certaines administrations sont proposés sur la région Midi-Pyrénées mais également sur l'ensemble du territoire français.

Certains exposants n'ont pas retourné dans les délais leur inscription au forum. Aussi, nous vous invitons à consulter leurs offres d'emploi sur notre site :

www.midi-emploi.fr